

Работайте умнее с монитором X24E4U 24" WUXGA

X24E4U оснащён 24-дюймовым дисплеем WUXGA (1900×1200) с соотношением сторон 16:10 и частотой обновления 100 Гц, обеспечивая больше вертикального пространства для повышения продуктивности. Благодаря технологии Hardware Anti-Blue Light и регулируемой по высоте подставке (HAS) монитор гарантирует комфорт при просмотре в течение всего дня. Идеально подходит для программирования, письма, работы с данными и любых задач, где важен более высокий экран.



функции



100Hz Частота обновления

Частота смены кадров в два раза быстрее по сравнению с другими мониторами – забудьте о зависании изображения и размытом изображении. Благодаря частоте обновления 100 Гц каждый кадр будет четким, вы увидите сверхплавную последовательность кадров, а также сможете точно нанести удары противнику и оценить высокоскоростные гонки во все их красе.



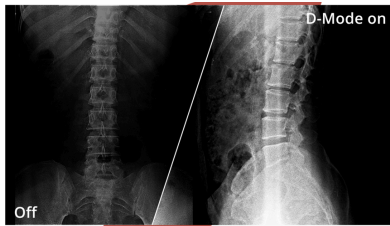
Регулируемая по высоте подставка

Мы заботимся о вашем благополучии. Именно поэтому данный монитор предлагает возможности настройки по высоте, которые помогают найти идеальное положение для работы, игры или просмотра видео. Адаптация монитора АОС в соответствии с вашими нуждами не только помогает снизить усталость, но и помогает сохранить здоровье. Наконец, он позволяет вам и вашей команде достичь лучших результатов в любом деле.



Anti-luz azul

Компания АОС разработала инновационное решение для защиты от вредного воздействия синего света от компьютерных экранов. Технология Anti-Blue Light от АОС революционна: она снижает интенсивность и силу синего света, сохраняя при этом естественные цвета и четкость изображения.



D-Mode

Профессиональный монитор с точной передачей градаций серого для рентгеновских снимков. Режим D имитирует стандарт DICOM Часть 14, обеспечивая стабильное и последовательное отображение оттенков серого. Это позволяет просматривать медицинские изображения, такие как рентгеновские снимки, с большей четкостью и надежностью в недиагностических условиях, например при обучении, консультациях или в административных отделах больниц.



16:10 ratio, 1900x1200

С разрешением 1900×1200 в формате 16:10 вы получаете больше вертикального рабочего пространства и более четкое изображение, чем при стандартном 1080p. Сбалансированная производительность делает его идеальным для дизайна, работы и многозадачности, обеспечивая при этом плавное изображение и в играх.

ОБЩАЯ ИНФОРМАЦИЯ	
Наименование модели	X24E4U
Марка	AOC
Канал	B2B
Размеры изделия вместе с подставкой (Д x Ш x В)	Серия Essential
Семейство конструкций	E4
EAN	4038986143158

ИНФОРМАЦИЯ О ДИСПЛЕЕ	
Размер экрана (дюйм.)	24,0
Размер экрана (см)	60,96
Плоский/изогнутый	Плоский
Твердость дисплея	3H
Обработка панели	Антиблик (AG)
Шаг пикселя (mm)	0,27
Пикселей на дюйм	94,07
Разрешение панели	1920x1200
Соотношение сторон	16:10
Тип панели	IPS
Тип подсветки	WLED
Max Частота обновления	100 Hz
Время отклика GtG	4 мс
Соотношение статической контрастности	1500:1
Соотношение динамической контрастности	20M:1
Угол обзора (CR10)	178/178
Цвета дисплея	16,7 млн
Яркость в нитах	300 cd/m ²
Зоны локального затемнения	Global Dimming

ФУНКЦИИ ВИДЕО	
Технология синхронизации (VRR)	Adaptive Sync
Частота цифрового сигнала по вертикали	VGA: 47-76 Hz/ HDMI1.4/DP1.2 : 48-100 Hz
Частота цифрового сигнала по горизонтали	VGA: 28 -90kHz/ HDMI1.4/DP1.2: 28-150kHz
HDR (высокий динамический диапазон)	HDR Mode
Технология Blue Light	TUV Eye Comfort (hardware)
Цветовая гамма (sRGB) CIE 1976 %	117,8
Flicker-Free	Flicker Free

ИНФОРМАЦИЯ О КОРПУСЕ	
Цвет рамки (спереди)	Черный
Цвет корпуса (сзади)	Черный
Отделка корпуса (сзади)	Текстура
Частота обновления	Да
Мощность динамика	2 W x 2
Built-in speakers fire direction	Down fire
Защитный замок Kensington	Да
Настенное крепление Vesa	100x100

ЭРГОНОМИКА	
Наклон	-5~30°
Регулировка по высоте (мм)	150mm
Поворот	-180°~180°
Переворот	-90°~90°
ЭНЕРГОЭФФЕКТИВНОСТЬ	
Сертификат TCO	Yes
Energy Star	Energy star 8
EPEAT	Золотистый
Заявление ЕСМА Eco	Да
Углеродный след изделия (PCF)	Да
WEEE	Да
корпус не содержит поливинилхлорида и бромированных огнестойких добавок	Да
Соответствие требованиям RoHS	Да
HF	Да
Тип изделия	Да
Без содержания ртути	Да
Соответствие требованиям REACH	FSC Mix Certification
Переработанный пластик от потребителя	85%
EPA (latest version)	Да

КОМПЛЕКТНОСТЬ	
HDMI-кабель	1.8
Кабель Displayport	1.8
Кабель питания	Да

ПРОЧАЯ ИНФОРМАЦИЯ	
Гарантийный период	5 лет

ПОТРЕБЛЕНИЕ ЭНЕРГИИ	
Электропитание	Внутреннее
Потребление энергии во время работы (типичное) в ваттах	15,5
Потребление энергии в режиме ожидания в ваттах	0,3
Потребление энергии в выключенном режиме в ваттах	0,3
Класс энергоэффективности	B

СОБЛЮДЕНИЕ НОРМАТИВНЫХ ТРЕБОВАНИЙ	
CB	Да
CE	Да
TUV-GS-Mark	Да
TUV Ergo	Да
EAC	Да
FCC	Да
UKCA	Да

ИНФОРМАЦИЯ О ВОЗМОЖНОСТЯХ ПОДКЛЮЧЕНИЯ	
HDMI	HDMI 1.4 x 1
Цифровая HDCP (вариант с HDMI)	HDCP 1.4
DisplayPort	DisplayPort 1.4 x 1
Концентратор USB	Да
Тип USB нисходящий	4 x USB-A
Порт быстрой зарядки USB	Да
Сигнал аудиовыхода	Выход наушников (3,5 мм)
USB Type upstream	1 x USB-B
Поколение USB	USB 3.1 (Gen 1), 5 Gbit/s
D-SUB (VGA)	1x

РАЗМЕРЫ ИЗДЕЛИЯ	
Размеры изделия вместе с подставкой (ШxВxГ) мм	533.2 x 381.5~531.4 x 219.4
Размеры изделия без подставки (ШxВxГ) мм	533.2 x 347.4 x 49.5
Размеры упаковки (ШxВxГ) мм	650 x 455 x 139
Вес брутто вместе с упаковкой (кг)	7,32
Вес нетто без упаковки (кг)	5,22
Изделие без подставки (кг)	3,2

ПРОГРАММНОЕ ОБЕСПЕЧЕНИЕ	
Программное обеспечение	I-Menu

⚠ ЮРИДИЧЕСКОЕ УВЕДОМЛЕНИЕ

Внешний вид монитора может отличаться от представленных изображений. Комплектация продукта, включая аксессуары и кабель(и), может различаться по типу, количеству и/или характеристикам в зависимости от требований конкретной страны или региона. Характеристики могут меняться без предварительного уведомления. Указанные выше функции могут отличаться в зависимости от фактических условий использования. Этот продукт продаётся с ограниченной гарантией производителя. Подробную информацию о гарантийном покрытии см. в условиях гарантии. Все права защищены.