

## Jobb smartere med en 24-tommers X24E4U WUXGA-skjerm

Modell X24E4U er utstyrt med en 24-tommers WUXGA-skjerm (1900 x 1200) med et sideforhold på 16:10 og en jevn oppdateringsfrekvens på 100 Hz. Den gir mer vertikal plass for økt produktivitet. Med maskinvarens anti-blålys-funksjon og høydejusterbart stativ (HAS) sørger den for jevn seerkomfort. Ideell for programmering, skriving, dataarbeid og andre oppgaver som krever en høyere skjerm.



## Features



### 100Hz oppfriskningsfrekvens

Utstyr deg selv med dobbel så høy bildefrekvens enn på andre monitører. Si farvel til bildehakking og sluret bevegelse. Med en 100Hz oppfriskningsfrekvens gis hver bilderamme skarphet og smidig rekkefølge, slik at du kan sikte skuddene dine nøyaktig og gi deg glede over raske bilspill.



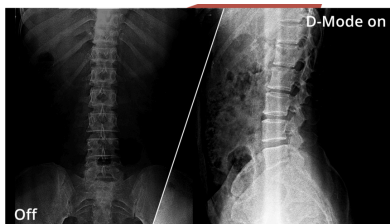
### Høydejusterbart stativ

Hev eller senk skjermen for å passe hver enkelt's høyde og sittestilling. Stativet for enkel justering sikrer timer med komfortabel jobbing.



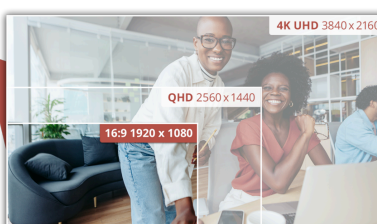
### Anti-blått lys

AOC har laget en innovativ løsning for å beskytte mot de skadelige effektene av blått lys fra dataskjermer. AOCs Anti-Blue Light-teknologi er revolusjonerende, da den reduserer intensiteten og styrken av blått lys fra skjermer samtidig som ekte farger og klarhet bevares.



### D-Mode

Profesjonell skjerm med gråtonepresisjon for røntgenbilder. D-Mode simulerer DICOM Part 14-standarden og leverer stabil og konsistent gråtoneytelse. Dette sikrer at medisinske bilder som røntgen kan vises med bedre klarhet og pålitelighet i ikke-diagnostiske sammenhenger som opplæring, konsultasjon eller sykehusadministrasjon.



### 16:10 ratio, 1900x1200

Med en oppløsning på 1900x1200 i 16:10-format får du ekstra vertikalt arbeidsområde og skarpere detaljer enn med standard 1080p. Den balanserte ytelsen gjør den ideell for design, produktivitet og multitasking, samtidig som den leverer jevn visning og gaming når du bytter til spill.

GENERAL	
Model Name	X24E4U
Brand	AOC
Channel	B2B
Product line	Essential-line
Design family	E4
EAN	4038986143158

DISPLAY INFORMATION	
Screen size (inch)	24,0
Screen size (cm)	60,96
Flat / Curved	Flat
Display hardness	3H
Panel treatment	Antiglare (AG)
Pixel Pitch (mm)	0,27
Pixels per Inch	94,07
Panel resolution	1920x1200
Aspect ratio	16:10
Panel type	IPS
Backlight type	WLED
Max Refresh rate	100 Hz
Response time GtG	4 ms
Static contrast ratio	1500:1
Dynamic contrast ratio	20M:1
Viewing angle (CR10)	178/178
Display colours	16.7 Million
Lysstyrke i nit	300 cd/m <sup>2</sup>
Local Dimming Zones	Global Dimming

VIDEO FEATURES	
Sync technology (VRR)	Adaptive Sync
Digital Signal Frequency Vertical	VGA: 47-76 Hz/ HDMI1.4/DP1.2 : 48-100 Hz
Digital Signal Frequency Horizontal	VGA: 28 -90kHz/ HDMI1.4/DP1.2: 28- 150kHz
HDR (High Dynamic Range)	HDR Mode
Blue Light Technology	TUV Eye Comfort (hardware)
Colour space (sRGB) CIE 1976 %	117,8
Flicker-Free	Flicker Free

CABINET INFORMATION	
Bezel Colour (front)	Black
Cabinet colour (backside)	Black
Cabinet finishing (backside)	Texture
Removable stand	Ja
Speaker power	2 W x 2
Built-in speakers fire direction	Down fire
Kensington Lock	Ja
Vesa wallmount	100x100

ERGONOMICS	
Tilt	-5~30°
Height adjust (mm)	150mm
Swivel	-180°~180°
Pivot	-90°~90°

SUSTAINABILITY	
TCO Certified	Yes
Energy star	Energy star 8
EPEAT	Gold
ECMA Eco declaration	Ja
Product carbon footprint (PCF)	Ja
WEEE	Ja
REACH compliant	Ja
RoHs compliant	Ja
HF	Ja
PVC/BFR free housing	Ja
Mercury free	Ja
Recycable packaging material	FSC Mix Certification
Post-consumer recycled plastic	85%
EPA (latest version)	Ja

POWER CONSUMPTION	
Power supply	Internal
Power consumption on (typical) in watts	15,5
Power consumption standby in watts	0,3
Power consumption off in watts	0,3
Energy class	B

**REGULATORY COMPLIANCE**

CB	Ja
CE	Ja
TUV-GS-Mark	Ja
TUV Ergo	Ja
EAC	Ja
FCC	Ja
UKCA	Ja

**CONNECTIVITY INFORMATION**

HDMI	HDMI 1.4 x 1
Digital HDCP (HDMI version)	HDCP 1.4
DisplayPort	DisplayPort 1.4 x 1
USB Hub	Ja
USB type downstream	4 x USB-A
USB fast charge port	Ja
Audio Output	Headphone out (3.5mm), 1 x Audio in
USB Type upstream	1 x USB-B
USB-generasjon	USB 3.1 (Gen 1), 5 Gbit/s
D-SUB (VGA)	1x

**PRODUCT DIMENSIONS**

Product dimensions incl. base (WxHxD) mm	533.2 x 381.5~531.4 x 219.4
Product dimensions excl. base (WxHxD) mm	533.2 x 347.4 x 49.5
Packaging dimensions (WxHxD) mm	650 x 455 x 139
Gross weight incl. package (in kg)	7,32
Produkt med stativ (kg)	5,22
Produkt uten stativ (kg)	3,2

**SOFTWARE**

Software	I-Menu
----------	--------

**WHAT'S IN THE BOX**

HDMI cable	1.8
Displayport cable	1.8
Power Cable	Ja

**OTHER INFORMATION**

Warranty period	5 years
-----------------	---------

** JURIDISK ANSVARFRASKRIVELSE**

Skjermen kan se annerledes ut enn på aktuelle bilder. Produktene, tilbehøret og kabelen(e) som følger med produktet, kan variere i type, antall og/eller spesifikasjoner i henhold til land- eller regionsspesifikke krav. Spesifikasjonene kan endres uten varsel. Funksjonaliteten ovenfor kan variere avhengig av brukerens faktiske bruksforhold. Dette produktet selges med en begrenset produsentgaranti. Se garantivilkårene for detaljer om dekingen. Alle rettigheter forbeholdt.