

Travaillez plus intelligemment avec le moniteur X24E4U WUXGA 24"

Le moniteur X24E4U, doté d'un écran WUXGA 24" (1900 x 1200) au format 16:10 et d'un taux de rafraîchissement fluide de 100 Hz, offre un espace vertical supplémentaire pour une productivité accrue. Avec un système anti-lumière bleue et un pied réglable en hauteur (HAS), il garantit un confort visuel tout au long de la journée. Idéal pour le codage, l'écriture, le travail sur les données et toutes les tâches nécessitant un plus grand écran.



Caractéristiques



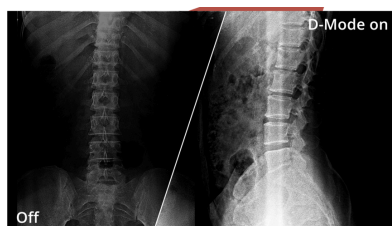
100Hz Fréquence de rafraîchissement
Équipez-vous d'une fréquence de trame deux fois supérieure à celle des écrans ordinaires et dites adieu aux images saccadées et aux mouvements flous. Grâce à une fréquence de rafraîchissement de 100Hz, chaque image est reproduite de façon nette et en successions fluides, pour que vous puissiez aligner vos tirs avec précision et profiter de vos courses à haute vitesse et ainsi savourez la victoire.



Socle réglable en hauteur
Votre bien-être nous tient à cœur. C'est la raison pour laquelle cet écran intègre des options de réglage en hauteur qui vous aident à trouver la bonne posture pendant que vous travaillez, que vous jouez ou que vous regardez des vidéos. Le fait d'adapter l'écran AOC à vos besoins ne permet pas seulement de réduire votre fatigue mais également de vous garder en bonne santé. Et finalement, cela vous permet d'augmenter vos résultats et ceux de vos équipes, quelle que soit votre activité.



Anti-lumière bleue
AOC a créé une solution innovante pour protéger contre les effets nocifs de la lumière bleue des écrans d'ordinateur. La technologie Anti-Blue Light d'AOC est révolutionnaire, réduisant l'intensité et la force de la lumière bleue des écrans tout en conservant des couleurs et une clarté authentiques.



D-Mode
Moniteur professionnel avec précision des niveaux de gris pour les radiographies. Le mode D simule la norme DICOM Partie 14, offrant des performances stables et cohérentes en niveaux de gris. Cela permet de visualiser les images médicales telles que les radiographies avec plus de clarté et de fiabilité dans des contextes non diagnostiques comme la formation, la consultation ou l'administration hospitalière.



16:10 ratio, 1900x1200
Avec une résolution de 1900x1200 au format 16:10, vous bénéficiez d'un espace de travail vertical supplémentaire et de détails plus nets qu'en 1080p standard. Ses performances équilibrées en font un choix idéal pour le design, la productivité et le multitâche, tout en offrant une fluidité parfaite pour la visualisation et le jeu.

GÉNÉRALITÉS	
Nom du modèle	X24E4U
Marque	AOC
Canal	B2B
Gamme de produits	Gamme Essential
Type conceptuel	E4
EAN	4038986143158

INFORMATIONS SUR L'ÉCRAN	
Taille de l'écran (pouces)	24.0
Taille de l'écran (cm)	60.96
Plat / incurvé	Plat
Résistance de l'écran	3H
Traitement de la dalle	Antireflets (AG)
Espacement des pixels (mm)	0.27
Pixels par pouce	94.07
Résolution de la dalle	1920x1200
Format d'affichage	16:10
Type de dalle	IPS
Type de rétro-éclairage	WLED
Max Fréquence de rafraîchissement	100 Hz
Temps de réponse GtG	4 ms
Rapport de contraste statique	1500:1
Rapport de contraste dynamique	20M:1
Angle de vision (CR10)	178/178
Couleurs d'affichage	16,7 millions
Luminosité en nits	300 cd/m ²
Zones tamisées locales	Global Dimming

FONCTIONNALITÉ VIDÉO	
Technologie de synchronisation (VRR)	Adaptive Sync
Fréquence du signal numérique vertical	VGA: 47-76 Hz/ HDMI1.4/DP1.2 : 48-100 Hz
Fréquence du signal numérique horizontal	VGA: 28 -90kHz/ HDMI1.4/DP1.2: 28-150kHz
HDR (High Dynamic Range)	HDR Mode
Technologie Blue Light	TUV Eye Comfort (hardware)
Espace chromatique (sRGB) CIE 1976 %	117.8
Flicker-Free	Flicker Free

INFORMATIONS SUR LA CARROSSERIE	
Couleur du cadre (avant)	Noir
Couleur de carrosserie (arrière)	Noir
Finition de carrosserie (arrière)	Texture
Socle amovible	Oui
Puissance du haut-parleur	2 W x 2
Built-in speakers fire direction	Down fire
Verrou Kensington	Oui
Fixation murale Vesa	100x100

ERGONOMIE	
Inclinaison	-5~30°
Réglage en hauteur (mm)	150mm
Basculement	-180°~180°
Pivotement	-90°~90°
DÉVELOPPEMENT DURABLE	
Certifié TCO	Yes
Energy Star	Energy star 8
EPEAT	Gold
Déclaration Eco ECMA	Oui
Empreinte carbone du produit (PCF)	Oui
DEEE	Oui
Conformité REACH	Oui
Conformité RoHs	Oui
HF	Oui
Boîtier sans PVC/BFR	Oui
Sans mercure	Oui
Matériau d'emballage recyclable	FSC Mix Certification
Plastique recyclé post-consommation	85%
EPA (latest version)	Oui

CONSOMMATION ÉLECTRIQUE	
Alimentation électrique	Interne
Consommation d'énergie sur (type) en watts	15.5
Consommation d'énergie en veille en watts	0.3
Consommation d'énergie à l'arrêt en watts	0.3
Classe énergétique	B

CONFORMITÉ RÉGLEMENTAIRE	
CB	Oui
CE	Oui
Marquage TUV-GS	Oui
Ergonomie TUV	Oui
EAC	Oui
FCC	Oui
UKCA	Oui

INFORMATIONS SUR LA CONNECTIVITÉ	
HDMI	HDMI 1.4 x 1
HDCP numérique (version HDMI)	HDCP 1.4
DisplayPort	DisplayPort 1.4 x 1
Concentrateur USB	Oui
Ports USB en aval	4 x USB-A
Port USB à charge rapide	Oui
Sortie audio	Sortie casque (3,5mm)
USB Type upstream	1 x USB-B
Génération USB	USB 3.1 (Gen 1), 5 Gbit/s
D-SUB (VGA)	1x

DIMENSIONS DU PRODUIT (LXHXP) MM	
Dimensions du produit socle inclus (LxHxP) mm	533.2 x 381.5~531.4 x 219.4
Dimensions du produit socle exclus (LxHxP) mm	533.2 x 347.4 x 49.5
Dimensions de l'emballage (LxHxP) mm	650 x 455 x 139
Poids brut emballage inclus (en kg)	7.32
Poids net emballage exclus (en kg)	5.22
Produit sans support (kg)	3.2

LOGICIEL	
Logiciel	I-Menu

QUE CONTIENT L'EMBALLAGE	
Câble HDMI	1.8
Câble Displayport	1.8
Câble d'alimentation	Oui

AUTRES INFORMATIONS	
Période de garantie	5 ans

⚠ MENTIONS LÉGALES

L'apparence du moniteur peut différer de l'illustration. Les produits, accessoires et câble(s) fournis avec le produit peuvent varier en type, quantité et/ou spécifications selon les exigences propres à chaque pays ou région. Les caractéristiques sont sujettes à modification sans préavis. Les fonctionnalités ci-dessus peuvent varier selon les conditions réelles d'utilisation de l'utilisateur. Ce produit est vendu avec une garantie constructeur limitée. Veuillez consulter les conditions de garantie pour plus de détails sur la couverture. Tous droits réservés.