

Mit dem 24-Zoll-WUXGA-Monitor X24E4U arbeiten Sie effizienter.

Der X24E4U verfügt über ein 24-Zoll-WUXGA-Display (1900 x 1200) mit einem Seitenverhältnis von 16:10 und einer flüssigen Bildwiederholrate von 100 Hz, das zusätzlichen vertikalen Platz für mehr Produktivität bietet. Mit Hardware-Blaulichtfilter und einem höhenverstellbaren Standfuß (HAS) sorgt er für ganz täglichen Sehkomfort. Er eignet sich ideal für Programmierung, Schreiben, Datenverarbeitung und alle Aufgaben, bei denen ein höherer Bildschirm von Vorteil ist.



Merkmale



16:10 ratio, 1900x1200

Mit einer Auflösung von 1900x1200 im 16:10-Format erhältst du mehr vertikalen Arbeitsbereich und schärfere Details als bei Standard-1080p. Die ausgewogene Leistung macht ihn ideal für Design, Produktivität und Multitasking, während er dennoch flüssige Darstellung und Gaming bietet, sobald du zum Spielen wechselst.



100Hz Bildwiederholraten

Gönnen Sie sich die doppelte Bildfrequenz anderer Monitore und sagen Sie Tschüss zu Bild-Rucklern und unscharfen Bewegungen. Mit einer Wiederholrate von 100 Hz wird jedes Bild scharf mit nahtlosen Übergängen gerendert, sodass Sie Ihre Schüsse exakt platzieren und Hochgeschwindigkeitsrennen im vollen Umfang genießen können.



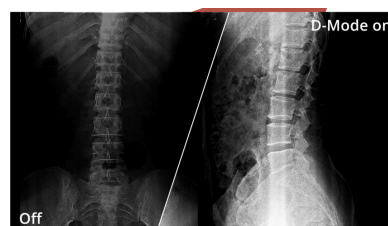
Höhenverstellbarer Ständer

Ihr Wohlbefinden ist uns wichtig. Deshalb bietet dieser Monitor Möglichkeiten zur Höheneinstellung, die Ihnen helfen, beim Arbeiten, Spielen oder Ansehen von Videos die perfekte Position zu finden. Das Anpassen Ihres AOC-Monitors an Ihre Bedürfnisse hilft Ihnen nicht nur dabei, Müdigkeit zu reduzieren und Ihren Körper gesund zu halten. Es hilft Ihnen und Ihrem Team letztendlich auch dabei, bei der Arbeit bessere Ergebnisse erzielen.



Anti-lumière bleue

AOC hat eine innovative Lösung entwickelt, um vor den schädlichen Auswirkungen von blauem Licht von Computerbildschirmen zu schützen. Die Anti-Blue Light-Technologie von AOC ist revolutionär, da sie die Intensität und Stärke des blauen Lichts reduziert und gleichzeitig echte Farben und Klarheit beibehält.



D-Mode

Professioneller Monitor mit Graustufenpräzision für Röntgenaufnahmen. Der D-Mode simuliert den DICOM-Part-14-Standard und liefert eine stabile und konsistente Graustufenleistung. So können medizinische Bilder wie Röntgenaufnahmen mit größerer Klarheit und Zuverlässigkeit in nicht-diagnostischen Umgebungen wie Schulung, Beratung oder Krankenhausverwaltung betrachtet werden.

5 Jahre Garantie

Die im Lieferumfang enthaltene 5-Jahres-Garantie bietet langfristigen Schutz und zuverlässigen Support – für zusätzliche Sicherheit über die gesamte Lebensdauer Ihres Monitors. Sie steht für dauerhafte Zuverlässigkeit, schützt Ihre Investition und ermöglicht es Ihnen, über viele Jahre hinweg mit Vertrauen zu arbeiten, kreativ zu sein und zu spielen.

ALLGEMEIN	
Modellname	X24E4U
Marke	AOC
Kanal	B2B
Produktlinie	Essential-Line
Designfamilie	E4
EAN	4038986143158

DISPLAYINFORMATIONEN	
Bildschirmgröße (Zoll)	24,0
Bildschirmgröße (cm)	60,96
Flach / Curved	Flach
Displayhärte	3H
Panelbehandlung	Antiglare (AG)
Pixelabstand (mm)	0,27
Pixel pro Zoll	94,07
Panelauflösung	1920x1200
Seitenverhältnis	16:10
Panel-Typ	IPS
Art der Hintergrundbeleuchtung	WLED
Max Bildwiederholrate	100 Hz
Reaktionszeit GtG	4ms
Statisches Kontrastverhältnis	1500:1
Dynamisches Kontrastverhältnis	50M:1
Betrachtungswinkel (CR10)	178/178
Displayfarben	16,7 Millionen
Helligkeit in Nits	300 cd/m ²
Lokale Dimmbereiche	Global Dimming

VIDEOMERKMALE	
Sync-Technologie (VRR)	Adaptive Sync
Digitale Signalfrequenz vertikal	VGA: 47-76 Hz/ HDMI1.4/DP1.2 : 48-100 Hz
Digitale Signalfrequenz horizontal	VGA: 28 -90kHz/ HDMI1.4/DP1.2: 28- 150kHz
HDR (High Dynamic Range)	HDR Mode
Blue Light-Technologie	TUV Eye Comfort (hardware)
Farbraum (sRGB) CIE 1976 %	117,8
Flicker-Free	Flicker Free

GEHÄUSEINFORMATIONEN	
Randfarbe (vorne)	Schwarz
Gehäusefarbe (hinten)	Schwarz
Gehäuseoberfläche (hinten)	Textur
Abnehmbarer Ständer	Ja
Lautsprecherleistung	2 W x 2
Built-in speakers fire direction	Down fire
Kensington-Schloss	Ja
Vesa-Wandbefestigung	100x100

ERGONOMIE	
Neigen	-5~30°
Höhenverstellung (mm)	150mm
Schwenken	-180°~180°
Drehen	-90°~90°

NACHHALTIGKEIT	
TCO-zertifiziert	Yes
Energy Star	Energy star 8
EPEAT	Gold
ECMA Öko-Erklärung	Ja
Kohlenstoff-Fußabdruck des Produkts (PCF)	Ja
WEEE	Ja
REACH-konform	Ja
RoHS-konform	Ja
HF	Ja
Gehäuse PVC/BRF-Frei	Ja
Quecksilberfrei	Ja
Recyclbares Verpackungsmaterial	FSC Mix Certification
Recycelter Kunststoff (Post-Consumer)	85%
EPA (latest version)	Ja

STROMVERBRAUCH	
Stromversorgung	Intern
Stromverbrauch (typisch) in Watt	15,5
Stromverbrauch (Standby) in Watt	0,3
Stromverbrauch (Aus) in Watt	0,3
Energieklasse	B

EINHALTUNG GESETZLICHER VORSCHRIFTEN

CB	Ja
CE	Ja
TÜV-GS-Kennzeichnung	Ja
TÜV Ergo	Ja
EAC	Ja
FCC	Ja
UKCA	Ja

KONNEKTIVÄTSMITTELSINFORMATIONEN

HDMI	HDMI 1.4 x 1
Digitales HDCP (HDMI-Version)	HDCP 1.4
DisplayPort	DisplayPort 1.4 x 1
USB-Hub	Ja
USB-Typ nachgeschaltete Ausgänge	4 x USB-A
USB-Schnellladeanschluss	Ja
Audioausgang	Kopfhörerausgang (3,5 mm)
USB Type upstream	1 x USB-B
USB-Generation	USB 3.1 (Gen 1), 5 Gbit/s
D-SUB (VGA)	1x

PRODUKTMASSE

Produktmaße mit Basis (BxHxT) mm	533.2 x 381.5~531.4 x 219.4
Produktmaße ohne Basis (BxHxT) mm	533.2 x 347.4 x 49.5
Verpackungsmaße (BxHxT) mm	650 x 455 x 139
Bruttogewicht inkl. Verpackung (in kg)	7,32
Bruttogewicht ohne Verpackung (in kg)	5,22
Produkt ohne Standfuß (in kg)	3,2

SOFTWARE

Software	I-Menu
-----------------	--------

PAKETINHALT

HDMI-Kabel	1.8
DisplayPort-Kabel	1.8
Netzkabel	Ja

SONSTIGE INFORMATIONEN

Garantiezeitraum	5 Jahre
-------------------------	---------

⚠ RECHTLICHER HINWEIS

Der Monitor kann von den Abbildungen abweichen. Die mit dem Produkt gelieferten Produkte, Zubehörteile und Kabel können je nach länder- oder regionsspezifischen Anforderungen in Typ, Anzahl und/oder Spezifikationen variieren. Technische Daten können ohne vorherige Ankündigung geändert werden. Die oben genannte Funktionalität kann je nach tatsächlichen Nutzungsbedingungen variieren. Dieses Produkt wird mit einer eingeschränkten Herstellergarantie verkauft. Bitte beachten Sie die Garantiebedingungen für Details zur Abdeckung. Alle Rechte vorbehalten.