

34 吋 WQHD 21:9 窄邊框顯示器

您每日工作的好夥伴。U34E2M 為 E2 系列 34 吋 WQHD (3440 x 1440 @ 120Hz) 21:9 窄邊框顯示器，配有 120Hz 更新率及 1ms 快速反應時間，不耽誤，只維持您的高效率！WQHD 超高解析度提供您最出色的畫面之外，還能顯示多個視窗，工作品質無需多言；採用三邊極窄邊框設計，為您帶來更開闊且集中的視野。



功能

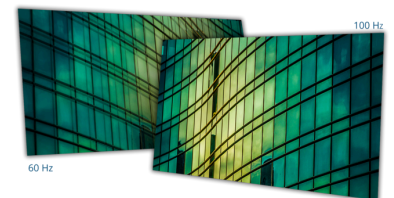


QHD (WQHD) 2K高解析度

WQHD 3440x1440超高解析度，提供使用者出色的畫面品質，相較於傳統的16:9比例，21:9具有更高的垂直分辨率和寬廣的全景畫面，可以把桌面變成戰鬥中心，享受遊戲中每一個驚心動魄的時刻，高層次的圖片品質和廣闊視野，提供您真正身歷奇境的遊戲體驗。

VA 廣視角面板

體驗任何角度觀看均呈現清新亮麗且完整的色彩，呈現色彩一致性和實際原色的逼真鮮活畫面。



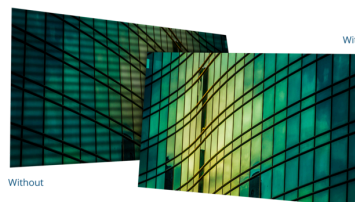
100Hz 更新頻率

100Hz 的更新頻率高於 60Hz 行業標準！解決畫面撕裂、運動模糊、卡頓，打造完美滑順流暢的體驗，達到新高度。



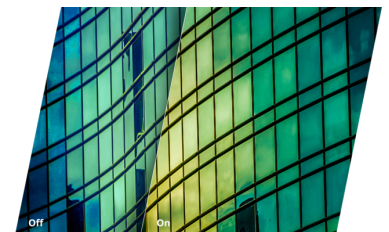
HDMI

目前的遊戲機、GPU、機頂盒都支援HDMI（高清多媒體接口），支援HDCP數字內容保護系統。HDMI 1.3-1.4b 版本支援最高 144 Hz 更新頻率@1080p 和 75 Hz@1440p，而 HDMI 2.0-2.0b 版本支援 240Hz@1080p、144Hz@1440p 和 60 Hz@2160p (4K)。



護眼的不閃屏技術

多數LED螢幕使用 PWM (Pulse Width Modulation)脈衝寬度調變技術調光以掌控亮度，但此脈衝技術易產生閃爍情況，尤其在昏暗微光環境中，更易造成頭疼和眼睛疲勞損傷等不舒適狀況。不閃屏技術則是用運順暢的DC直流背光系統，藉由強化電壓以降低閃爍頻率，提供消費者更健康護眼的使用情境。



淨藍光功能 有效減少藍光

長時間接觸藍光可能會導致眼睛疲勞、睡眠障礙或頭痛，淨藍光功能藉由控制色溫，有效減少有害的藍光光波。

一般的	
型號名稱	U34E2M/96
品牌	AOC
頻道	B2B
產品線	Essential-line
設計系列	E2
推出日期 (預計到達時間)	2022/9/21
EAN	697 398523 121 6

顯示資訊	
螢幕大小 (英吋)	34,0
螢幕大小 (公分)	86,4
平面/彎曲	Flat
顯示硬度	3H
面板處理	Antiglare (AG)
像素間距 (mm)	0,23175
每英吋像素數	109,7
面板解析度	3440x1440
縱橫比	21:9
面板類型	VA
背光類型	WLED
Max 重新整理的頻率	100 Hz
回應時間 GtG	4 ms
靜態對比度	4000:1
動態對比度	20M:1
視角 (CR10)	178/178
顯示顏色	16.7 Million
Brightness in nits	300 cd/m ²
影片功能	
同步技術 (VRR)	Adaptive Sync
藍光技術	Low Blue Light
多視圖 (PbP、PiP)	PbP, PiP
色彩空間 (sRGB) CIE 1931 %	121,3
無閃爍	Flicker Free
KVM	No

機櫃資訊	
邊框顏色 (正面)	黑色
機櫃顏色 (背面)	Black
機櫃修整 (背面)	Texture
Kensington 安全鎖	是的
Vesa 壁掛式	100x100

人體工程學	
傾斜	5° ~ 23°
旋轉	-180/180
樞紐	No

可持續性	
TCO 認證	No
WEEE	是的
符合 REACH 法規	是的
符合 RoHs 標準	是的
不含 PVC/BFR 的外殼	是的
不含汞	是的
可回收包裝材質	100 % recycable
回收的包裝材質	>80 % recycled carton
消費後回收塑料	25% B2B
Carton material	EPS
Carton material print	Water Print (Brown Carton)

最大功耗	
電源	Internal
以瓦特為單位的功耗 (Energystar 測試方法)	35,0
以瓦特為單位的功耗 (典型)	35,0
以瓦特為單位的功耗 待命	0,5
以瓦特為單位的功耗	0,3
能源類別	F

監管合規性	
CB	是的
CE	是的
TUV-GS-標誌	是的
ISO 9241-307	是的
EAC	是的
FCC	是的

連線能力資訊	
HDMI	HDMI 2.0 x 2
顯示連接埠	DisplayPort 1.2 x 1
音訊輸出	耳機 (3.5mm)
D-SUB (VGA)	0x
DVI	0x
RJ45	No

產品尺寸	
產品尺寸包括底座 (寬 x 高 x 深) 公釐	817.5 x 475.0 x 253.8
產品尺寸不包括底座 (寬 x 高 x 深) 公釐	817.5 x 370.7 x 55.3
包裝尺寸 (寬 x 高 x 深) 公釐	940 x 506 x 174
毛重含包裝 (公斤)	10,7
淨重不含包裝 (公斤)	7,67

盒子裡有什麼	
HDMI 纜線	1.8
顯示連接埠纜線	1.8
電源纜線	是的

其他資訊	
保固期	3 years