

Monitor VA de 34" con WQHD y diseño fino sin marco de 3 lados para una apariencia cómoda y pulcra

El AOC U34E2M está equipado con un panel VA de 34" con QHD ultraancho resolución 21:9 para una experiencia de visualización increíble y más estado de pantalla para aumentar su productividad y actividades multitarea. Múltiples entradas compatibles gracias a los puertos HDMI y DP.



Características



Resolución Wide QHD (WQHD)

Con una resolución de 3440 x 1440, la pantalla Wide Quad HD (WQHD) ofrece una calidad superior de imagen e imágenes nítidas que muestran todos los detalles. La relación de aspecto de gran pantalla de 21:9 es perfecta para ver películas en un formato amplio o para sumergirte en el juego más novedoso, además de ofrecer más espacio cuando se tiene que trabajar. El color auténtico de 8 bits proporciona una amplia gama de colores, para unas imágenes radiantes y naturales.



Panel VA

El panel VA (alineación vertical) crea negros más profundos y un alto contraste para lograr imágenes más vivas y brillantes.

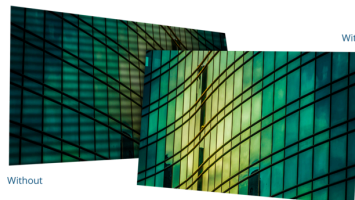
100Hz Tasa de Refresco

Equípate con una frecuencia de fotogramas dos veces superior a la de otros monitores y despidete de los seccionamientos de imagen y los movimientos borrosos. Con una frecuencia de actualización de 100 Hz cada fotograma se procesa con gran precisión y en suave sucesión, por lo que puedes alinear tus disparos con precisión y apreciar las carreras de alta velocidad en todo su esplendor.



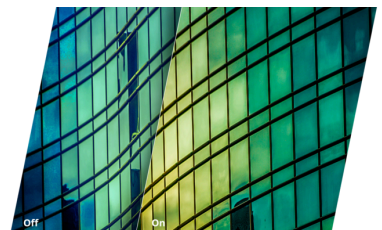
HDMI

La HDMI (interfaz multimedia de alta definición) se admite en consolas de videojuegos actuales, GPU actuales y decodificadores, que admitan el sistema HDCP de protección del contenido digital. Las versiones 1.3-1.4b de HDMI admiten una frecuencia de actualización de hasta 144 Hz y 1080p o 75 Hz y 1440p, mientras que las versiones 2.0-2.0b de HDMI admiten 240 Hz y 1080p, 144 Hz y 1440p, así como 60 Hz y 2160p (4 K).



Flicker Free

La tecnología Flicker-Free de AOC utiliza un panel de luz de fondo de corriente continua (corriente CC), que reduce los niveles de luz parpadeante. Al minimizar la fatiga visual y el cansancio, ¡preparate para disfrutar de esas largas e intensas sesiones de juego con increíble comodidad!



Low Blue Light

La luz azul de onda corta puede ocasionar lesiones en la vista. La tecnología Anti Blue Light de AOC bloquea los rayos de luz azul dañinos sin alterar el color de la pantalla. Otros métodos de reducción de la luz azul utilizan filtros o ajustes que oscurecen ligeramente o dan un tono amarillento a las imágenes.

GENERAL	
Nombre del modelo	U34E2M
Marca	AOC
Canal	B2B
Línea de productos	Essential-line
Familia de diseño	E2
Fecha de lanzamiento (ETA)	21/9/2022
EAN	4038986110723

INFORMACIÓN MONITOR	
Tamaño de la pantalla (pulgadas)	34,0
Tamaño pantalla (cm)	86,4
Plano / Curvo	Plano
Dureza de la pantalla	3H
Tratamiento del panel	Antibrillo (AG)
Separación de los píxeles (mm)	0,23175
Píxeles por pulgada	109,7
Resolución del panel	3440x1440
Relación de aspecto	21:9
Tipo de panel	VA
Tipo de retroiluminación	WLED
Max Tasa de refresco	100 Hz
Tiempo de respuesta GtG	4 ms
Relación de contraste estático	4000:1
Relación de contraste dinámico	20M:1
Ángulo de visión (CR10)	178/178
Colores de la pantalla	16,7 millones
Brillo en nits	300 cd/m ²

FUNCIONES DE VÍDEO	
Tecnología de sincronización (VRR)	Adaptive Sync
Tecnología Blue Light	Luz azul baja
Multivisión (PbP, PiP)	PbP, PiP
Espacio de color (sRGB) CIE 1931 %	121,3
Flicker-Free (sin parpadeo)	Flicker Free
KVM	No

INFORMACIÓN ARMARIO	
Color del bisel (frontal)	Negro
Color del armario (parte trasera)	Negro
Acabado del armario (parte trasera)	Textura
Bloqueo Kensington	Sí
Soporte de pared Vesa	100x100

ERGONOMÍA	
Inclinación	5° ~ 23°
Rotación	-180/180
Pivotación	No

SOSTENIBILIDAD	
Certificación TCO	No
WEEE	Sí
Conforme con REACH	Sí
Conforme con ROHS	Sí
Carcasa sin PVC/BFR	Sí
Sin mercurio	Sí
Material de embalaje reciclable	100 % reciclable
Material de embalaje reciclado	Cartón >80 % reciclado
Plástico reciclado postconsumo	25% B2B
Carton material	EPS
Carton material print	Water Print (Brown Carton)

CONSUMO DE ENERGÍA	
Alimentación eléctrica	Interno
Consumo de energía encendido (método de prueba Energystar) en vatios	35,0
Consumo de energía encendido (típico) en vatios	35,0
Consumo de energía en standby en vatios	0,5
Consumo de energía apagado en vatios	0,3
Clase de energía	F

CUMPLIMIENTO CON LA NORMATIVA	
CB	Sí
CE	Sí
TUV-GS-Mark	Sí
ISO 9241-307	Sí
EAC	Sí
FCC	Sí

INFORMACIÓN DE CONECTIVIDAD	
HDMI	HDMI 2.0 x 2
Puerto de pantalla	DisplayPort 1.2 x 1
Salida de audio	Salida de auriculares (3,5 mm)
D-SUB (VGA)	0x
DVI	0x
RJ45	No

DIMENSIONES DEL PRODUCTO	
Dimensiones del producto, con base (AxAxF) mm	817.5 x 475.0 x 253.8
Dimensiones del producto sin base (AxAxF) mm	817.5 x 370.7 x 55.3
Dimensiones del embalaje (AxAxF) mm	940 x 506 x 174
Peso bruto con embalaje incluido (en kg)	10,7
Peso neto con embalaje (en kg)	7,67

CONTENIDO DE LA CAJA	
Cable HDMI	1.8
Cable DisplayPort	1.8
Cable de alimentación	Sí

OTROS DATOS	
Periodo de garantía	3 años

AVISO LEGAL

El aspecto del monitor puede diferir del mostrado en las imágenes. Los productos y accesorios enumerados en este folleto pueden variar según el país y la región. Las especificaciones están sujetas a cambios sin previo aviso. La funcionalidad anterior puede variar según las condiciones reales de uso del usuario. Este producto se vende con una garantía limitada del fabricante. Consulte los términos de la garantía para obtener más detalles sobre la cobertura. Todos los derechos reservados.