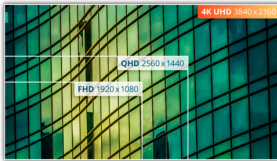


31.5 吋超高清 4K 顯示器提供出色的畫質和更高的工作效率

U32E2N 配備 3 面無框 31.5 吋 VA/3FL 面板，具有 UHD 4K 分辨率，讓使用者可以在螢幕上同時看到更多內容，同時提供更清晰的細節和更絢麗的影像。此型號功能豐富，具備當今專業用戶所需的一切，包括 178°/178° 寬視角、內建揚聲器、HDMI 和 DP 相容性，以及可傾斜支架、自動訊號源輸入和護眼技術例如無閃爍和低藍光模式。



功能特点



超高清 (4K) 分辨率

凭借 3840 x 2160 像素的 4K 超高清分辨率（全高清显示屏分辨率的四倍），该显示器拥有像素密度，可提供具有最精细节节的清晰图像。

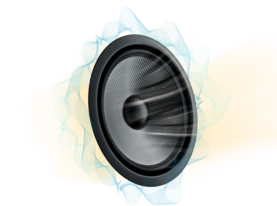


三邊超窄 邊框設計

超窄邊框的設計提供更舒適的觀看感受，同時還能節省空間，且適用於多顯示器拼接，大幅提升視覺體驗。

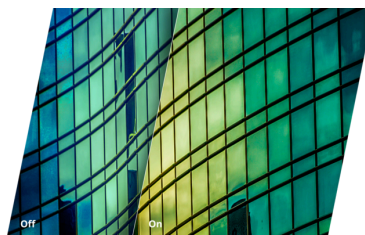
VA 廣視角面板

體驗任何角度觀看均呈現清新亮麗且完整的色彩，呈現色彩一致性和實際原色的逼真鮮活畫面。



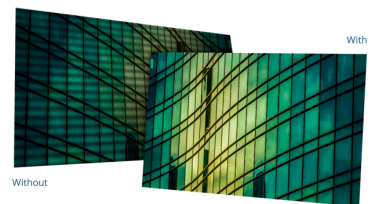
喇叭

玩家無需再額外購買喇叭或耳機，就能從顯示器享受高品質的音效體驗。



淨藍光功能 有效減少藍光

長時間接觸藍光可能會導致眼睛疲勞、睡眠障礙或頭痛，淨藍光功能藉由控制色溫，有效減少有害的藍光光波。



護眼的不閃屏技術

多數LED螢幕使用 PWM (Pulse Width Modulation) 脈衝寬度調變技術調光以掌控亮度，但此脈衝技術易產生閃爍情況，尤其在昏暗微光環境中，更易造成頭疼和眼睛疲勞損傷等不舒適狀況。不閃屏技術則是用運順暢的DC直流背光系統，藉由強化電壓以降低閃爍頻率，提供消費者更健康護眼的使用情境。

通用性	
Model Name	U32E2N
Channel	B2B
Product line	Essential-line
Design family	E2
Launch date (ETA)	15/9/2020
EAN	4038986118286

DISPLAY INFORMATION	
Screen size (inch)	31,5
Screen size (cm)	80,01
Flat / Curved	Flat
Display hardness	3H
Panel treatment	Antiglare (AG)
Panel resolution	3840x2160
Aspect ratio	16:9
Panel type	VA
Backlight type	WLED
Max Refresh rate	60 Hz
Response time GtG	4 ms
Static contrast ratio	2500:1
Dynamic contrast ratio	20M:1
Viewing angle (CR10)	178/178
Display colours	16.7 Million
Brightness in nits	350 cd/m ²

包裝盒內容	
HDMI cable	1.8
Displayport cable	1.8

OTHER INFORMATION	
Warranty period	3 years

VIDEO FEATURES	
Sync technology (VRR)	Adaptive Sync
Blue Light Technology	Low Blue Light
Colour space (sRGB) CIE 1931 %	104,0
Colour space (Adobe RGB) CIE 1931 %	77,0
Flicker-Free	Flicker Free

CABINET INFORMATION	
Bezel Colour (front)	黑色
Cabinet colour (backside)	Black
Cabinet finishing (backside)	Texture
Removable stand	是的
Speaker power	3 W x 2
Kensington Lock	是的
Vesa wallmount	100x100

人体工学	
Tilt	-5/23
Pivot	No

可持續性	
WEEE	是的
HF	是的
Mercury free	是的
Recycable packaging material	100 % recycable

POWER CONSUMPTION	
Power supply	Internal
Power consumption on (Energystar test method) in watts	44,0
Power consumption standby in watts	0,5
Power consumption off in watts	0,3
Energy class	G

REGULATORY COMPLIANCE	
CB	是的
CE	是的
Microsoft WHQL	是的

CONNECTIVITY INFORMATION	
HDMI	HDMI 2.0 x 2
DisplayPort	DisplayPort 1.2 x 1
Audio Output	耳機 (3.5mm)

產品尺寸	
Product dimensions incl. base (WxHxD) mm	522.81(H) x 714.82(W) x 253.81(D)
Product dimensions excl. base (WxHxD) mm	425.24(H) x 714.82(W) x 55.71(D)
Packaging dimensions (WxHxD) mm	546(H) x 820(W) x 187(D)
Gross weight incl. package (in kg)	11,2
Net weight excl. package (in kg)	8,34

⚠ 法律聲明

The monitor may appear different from the feature image. The products and accessories mentioned may vary by country and region. Specifications are subject to change without notice. The above functionality may vary depending on the user's actual usage conditions. This product is sold with a limited manufacturer's warranty. Please refer to the warranty terms for coverage details. All Rights reserved.