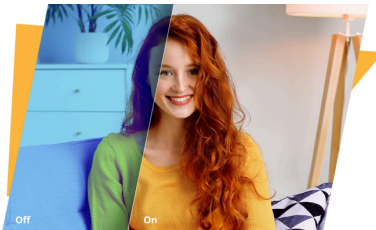


27-Zoll-UHD-Monitor mit VA-Panel, HDR10, AdaptiveSync und Augenkomfortfunktionen

Verbessern Sie Ihr Seherlebnis mit dem AOC U27B3M. Dieser 27-Zoll-UHD-Monitor hat ein VA-Panel für tiefe Kontraste und satte Farben sowie eine Bildwiederholrfrequenz von 60 Hz. Die AdaptiveSync-Technologie und die HDR10-Unterstützung sorgt für klare Bilder. Der Monitor hat nur einen geringen Blaulichtanteil und eine flimmerfreie Technologie – perfekt für eine längere Nutzung. Der einfache normale Standfuß sorgt für eine stabile Aufstellung in Ihrem Arbeitsbereich.



Merkmale



Low Blue Light

Kurzwelliges blaues Licht kann den Augen schaden. Die AOC Low Blue Light-Technologie blockiert schädliche blaue Lichtstrahlen, ohne dass sich dadurch die dargestellte Farbe ändert. Andere Verfahren zum Reduzieren von blauem Licht verwenden Filter oder veränderte Einstellungen, was jedoch zu dunklen/gelblichen Bildern führt.



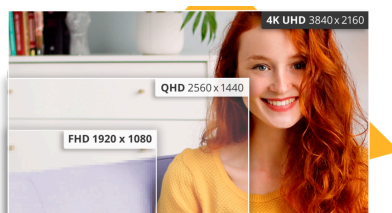
Flicker Free

Die AOC Flicker-Free Technologie nutzt ein DC (Gleichstrom) Panel mit Hintergrundbeleuchtung, das flackerndes Licht verringert. Augenbelastungen und -ermüdungen werden auf ein Minimum reduziert, daher können Sie lange, intensive Spielsitzungen komfortabel genießen!



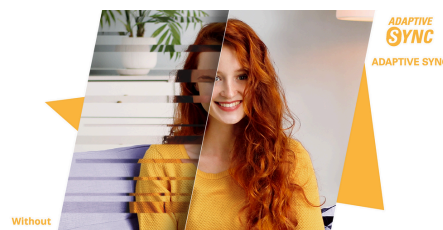
Rahmenloses Design

Neben ihrem modernen und attraktiven Look ermöglichen rahmenlose Designs auch die nahtlose Nutzung mehrerer Monitore gleichzeitig. Ihr Cursor oder Fenster geht so nicht mehr in den dunklen Abgründen der Blenden verloren, wenn mehrere Monitore nebeneinander stehen.



UHD (4K)-Auflösung

Die 4K-Ultra-High-Definition-Auflösung (3840 x 2160) liefert eine gestochen scharfe Bildqualität und ermöglicht es Benutzern, mehr auf dem Bildschirm gleichzeitig zu sehen. Dies bietet mehr „Platz“ auf dem Bildschirm und zeigt mehr Details für schärfere und brillantere Bilder. Ganz gleich, ob Sie an dem nächsten schönen Foto oder Design arbeiten oder es einfach nur für die Produktivität nutzen, Benutzer werden über das echte, gestochen scharfe Bild staunen, das nur ein UHD-Display bieten kann.



Adaptive sync

Adaptive Sync richtet die vertikale Bildwiederholrfrequenz Ihres Monitors an der von Ihrer GPU gelieferte Bildwiederholrfrequenz aus und sorgt so für ein noch flüssigeres Gaming-Erlebnis, da Stottern, Reißen und Ruckeln der Bilder vermieden werden. Diese Funktion ist auch bei der Wiedergabe von Videos und anderen visuellen Medien nützlich, um eine reibungslose Unterhaltung zu gewährleisten.

Erleben Sie verbesserte Bilder mit HDR10

Die HDR10-Technologie bringt die Bildqualität nahtlos auf das nächste Level und verbessert die Synchronisation zwischen Ihrem Gerät und dem Monitor. Genießen Sie lebendige, naturgetreue Bilder mit verbesserter Tiefe, Klarheit und Farbgenauigkeit - perfekt für ein intensives und flüssiges Seherlebnis. Egal, ob Sie arbeiten, Filme ansehen oder einfach nur hochauflösende Inhalte genießen - HDR10 macht jeden Moment schärfer und fesselnder.

ALLGEMEIN	
Modellname	U27B3M
Marke	AOC
Kanal	B2C
Produktlinie	Basic-Line
Designfamilie	B3
Einführungsdatum (ETA)	12.06.2024
EAN	4038986181525

DISPLAYINFORMATIONEN	
Bildschirmgröße (Zoll)	27,0
Bildschirmgröße (cm)	68,6
Flach / Curved	Flach
Displayhärte	3H
Panelbehandlung	Antiglare (AG)
Panelauflösung	3840x2160
Seitenverhältnis	16:9
Panel-Typ	VA
Art der Hintergrundbeleuchtung	WLED
Max Bildwiederholrate	60 Hz
Reaktionszeit GtG	4ms
Statisches Kontrastverhältnis	3500:1
Dynamisches Kontrastverhältnis	20M:1
Betrachtungswinkel (CR10)	178/178
Displayfarben	1.073B (8bits+FRC)
Brightness in nits	300 cd/m ²

VIDEOMERKMALE	
Sync-Technologie (VRR)	Adaptive Sync
HDR (High Dynamic Range)	HDR 10
Blue Light-Technologie	Low Blue Light
Farbraum (sRGB) CIE 1931 %	128,4
Farbraum (sRGB) CIE 1976 %	124,3
Farbraum (DCI-P3) CIE 1931 %	94,6
Farbraum (DCI-P3) CIE 1976 %	99,0
Farbraum (Adobe RGB) CIE 1931 %	95,2
Farbraum (Adobe RGB) CIE 1976 %	106,5
Flicker-Free	Flicker Free
KVM	No

GEHÄUSEINFORMATIONEN	
Randfarbe (vorne)	Schwarz
Gehäusefarbe (hinten)	Schwarz
Gehäuseoberfläche (hinten)	Textur
Abnehmbarer Ständer	Ja
Kensington-Schloss	Ja
Vesa-Wandbefestigung	100x100

ERGONOMIE	
Neigen	-5/20

NACHHALTIGKEIT	
WEEE	Ja
REACH-konform	Ja
RoHS-konform	Ja
Gehäuse PVC/BRF-Frei	Ja
Quecksilberfrei	Ja
Recyclbares Verpackungsmaterial	100 % recycelbar
Carton material	Paper

STROMVERBRAUCH	
Stromversorgung	Intern
Stromverbrauch (typisch) in Watt	30,0
Stromverbrauch (Standby) in Watt	0,3
Stromverbrauch (Aus) in Watt	0,3
Energieklasse	F

KONNEKTIVITÄTSINFORMATIONEN	
HDMI	HDMI 2.0 x 1
DisplayPort	DisplayPort 1.4 x 1
Audioausgang	Kopfhörerausgang (3,5 mm)

PRODUKTMASSE

Produktmaße mit Basis (BxHxT) mm	614 × 460 × 229.8
---	-------------------

Produktmaße ohne Basis (BxHxT) mm	614 × 363.8 × 45.5
--	--------------------

Verpackungsmaße (BxHxT) mm	690 x 453 x 142
-----------------------------------	-----------------

Bruttogewicht inkl. Verpackung (in kg)	6,37
---	------

Bruttogewicht ohne Verpackung (in kg)	3,79
--	------

Produkt ohne Standfuß (in kg)	3,34
--------------------------------------	------

PAKETINHALT

HDMI-Kabel	1.5
-------------------	-----

Netzkabel	Ja
------------------	----

SONSTIGE INFORMATIONEN

Garanzzeitraum	3 Jahre
-----------------------	---------