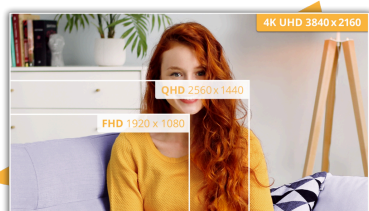


27-calowy monitor UHD o szerokich możliwościach oglądania, oferujący czystą produktywność w technologii HAS

Zwiększ produktywność z monitorem AOC U27B3AF. Ten 27-calowy monitor UHD oferuje płynną częstotliwość odświeżania 60 Hz w bezramkowej konstrukcji z trzech stron, zapewniającej wygodne oglądanie. Regulacja wysokości zapewnia wygodę i ergonomię pracy. Cieszysz się płynnym obrazem dzięki technologii Adaptive Sync, a olśniewająco przejrzysta grafika z obsługą HDR10 poprawia jakość obrazu. Wbudowany głośnik o mocy 2 W zapewnia lepszą jakość dźwięku.



Wyróżnione



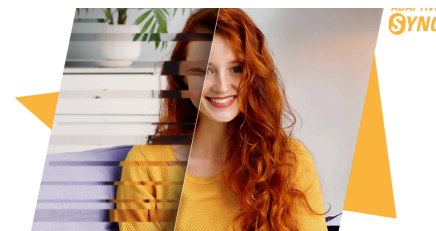
Rozdzielczość UHD (4K)

Rozdzielczość 4K Ultra High-Definition (3840 x 2160) zapewnia wyjątkowo wyraźną jakość obrazu i pozwala użytkownikom zobaczyć więcej na ekranie jednocześnie. Zapewnia to większą „nieruchomość” ekranu i wyświetla więcej szczegółów w celu uzyskania ostrzejszych i doskonalszych obrazów. Niezależnie od tego, czy pracujesz nad kolejnym pięknym zdjęciem, projektem, czy po prostu wykorzystujesz go w celach produktywnych, użytkownicy będą zachwyceni prawdziwym, wyraźnym obrazem, jaki może zapewnić tylko wyświetlacz UHD.



Głośniki

Dzięki wbudowanym głośnikom można utrzymywać kontakt z bliskimi, znajomymi oraz współpracownikami. Nie musisz podłączać zewnętrznych głośników, aby czerpać przyjemność z oglądania filmów, słuchania muzyki, grania w gry itp.



Adaptive sync

Technologia Adaptive Sync synchronizuje pionową częstotliwość odświeżania monitora z liczbą klatek na sekundę dostarczaną przez kartę graficzną, zapewniając jeszcze płynniejszą rozgrywkę dzięki eliminacji efektów rwanego obrazu, gubienia klatek i utraty płynności. Ta funkcja jest także przydatna podczas oglądania filmów i innych ruchomych obrazów i zapewnia większą płynność wyświetlania.

Ciesz się ulepszonym obrazem dzięki HDR10

Technologia HDR10 przynosi jakość obrazu na nowy poziom, doskonale poprawiając synchronizację między urządzeniem a monitorem. Ciesz się żywym, realistycznym obrazem o zwiększonej głębi, czystości i dokładności kolorów — idealnym do tworzenia wciągającego i niezachwianego doświadczenia z oglądania. Niezależnie od tego, czy pracujesz, oglądasz filmy, czy po prostu cieszysz się treściami w wysokiej rozdzielczości, HDR10 sprawia, że każda chwila staje się wyraźniejsza i bardziej wciągająca.

OGÓLNE	
Nazwa modelu	U27B3AF
Marka	AOC
Kanał	B2C
Linia produktowa	Linia Basic
Rodzina projektowa	B3
Data wprowadzenia na rynek (ETA)	14.06.2024
EAN	4038986181501

INFORMACJE O WYŚWIETLANIU	
Wielkość ekranu (cale)	27.0
Wielkość ekranu (cm)	68.6
Płaski/zakrzywiony	Płaski
Twardość ekranu	3H
Obróbka matrycy	Powłoka antyodblaskowa (AG)
Rozdzielczość matrycy	3840x2160
Proporcje obrazu	16:9
Typ matrycy	IPS
Typ podświetlenia	WLED
Max Częstotliwość odświeżania	60 Hz
Czas reakcji GtG	4 ms
Współczynnik kontrastu statycznego	1000:1
Współczynnik kontrastu dynamicznego	20M:1
Kąt oglądania (CR10)	178/178
Kolory ekranu	1.073B (8bits+FRC)
Jasność w nitach	350 cd/m ²

FUNKCJE WIDEO	
Technologia synchronizacji (VRR)	Adaptive Sync
HDR (High Dynamic Range)	HDR 10
Technologia Blue Light	Low Blue Light
Przestrzeń barw (sRGB) CIE 1931 %	128.7
Przestrzeń barw (sRGB) CIE 1976 %	125.1
Przestrzeń barw (DCI-P3) CIE 1931 %	94.9
Przestrzeń barw (DCI-P3) CIE 1976 %	99.6
Przestrzeń barw (Adobe RGB) CIE 1931 %	95.4
Przestrzeń barw (Adobe RGB) CIE 1976 %	107.2
Flicker-Free	Flicker Free
KVM	No

INFORMACJE O OBUDOWIE	
Kolor ramki (przód)	Czarny
Kolor obudowy (tylna ścianka)	Czarny
Wykończenie obudowy (tylna ścianka)	Faktura
Odlączana podstawa	Tak
Moc głośników	2 W x 2
Built-in speakers fire direction	Back fire
Blokada bezpieczeństwa Kensington	Tak
Mocowanie ścienne Vesa	100x100

ERGONOMIA	
Pochylenie	-5/20
Regulacja wysokości (mm)	110mm

EKOLOGIA	
Certyfikat TCO	No
WEEE	Tak
Zgodność z REACH	Tak
Zgodność z RoHS	Tak
Obudowa niezawierająca PCV/BFR	Tak
Bez rtęci	Tak
Materiał opakowaniowy przeznaczony do recyklingu	W 100% nadający się do recyklingu
Carton material	Paper

ZUŻYCIE ENERGII	
Zasilanie	Wewnętrzne
Zużycie energii w watach (typowe)	27.0
Zużycie energii w watach w trybie oczekiwania	0.5
Zużycie energii w watach w trybie wyłączenia	0.3
Klasa energetyczna	F

INFORMACJE O ZŁĄCZACH	
HDMI	HDMI 2.0 x 2
DisplayPort	DisplayPort 1.4 x 1
Wyjście audio	Wyjście słuchawkowe (3,5 mm)

WYMIARY PRODUKTU	
Wymiary produktu z podstawą (SxWxG) mm	614.0 × (407.9~517.9) × 229.8
Wymiary produktu bez podstawy (SxWxG) mm	614.0 × 363.8 × 45.7
Wymiary opakowania (SxWxG) mm	820 x 162 x 481
Masa brutto z opakowaniem (w kg)	8.74
Masa netto bez opakowania (kg)	5.2
Produkt bez podstawy (kg)	3.64

ZAWARTOŚĆ OPAKOWANIA	
Kabel HDMI	1.5
Kabel zasilający	Tak

INNE INFORMACJE	
Okres gwarancji	3 lata
MTBF	50.000 hours

INFORMACJA PRAWNA

Monitor może różnić się wyglądem od prezentowanego na zdjęciach. Produkty, akcesoria oraz przewody dostarczane wraz z produktem mogą różnić się typem, ilością i/lub specyfikacją w zależności od wymagań obowiązujących w danym kraju lub regionie. Dane techniczne mogą ulec zmianie bez powiadomienia. Powyższa funkcjonalność może się różnić w zależności od rzeczywistych warunków użytkowania. Produkt sprzedawany jest z ograniczoną gwarancją producenta. Zapoznaj się z warunkami gwarancji, aby poznać szczegóły dotyczące zakresu ochrony. Wszelkie prawa zastrzeżone.