

## High-quality images and a host of productivity features in a 34" FHD display

Designed with professional users in mind, the Q34E2A is equipped with a 3-sided frameless 34" IPS/3FL panel with a 21:9 ratio, 300 cd/m2 brightness, and WFHD resolution. Its wide array of functions and features includes wide viewing angles of 178°/178°, a tiltable stand, VESA mount, built-in speakers, auto source input, and eye-friendly technologies like Flicker-Free and Low Blue Mode.



## Особливості



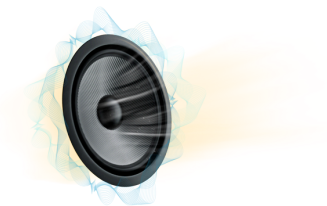
### Безрамковий дизайн

Крім сучасного та стильного дизайну, безрамковий дизайн забезпечує безшовне налаштування мультимоніторних систем. Ваш курсор і вікна більше не губитимуться в темній безодні рамок, коли кілька дисплеїв розташовані поруч.



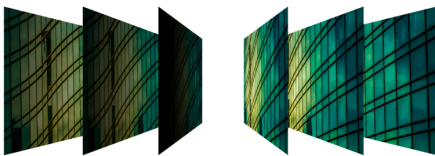
### Wide FHD (WFHD) Resolution

With 2560 x 1080 resolution, Wide Full HD (WFHD) offers superior picture quality and crisp imagery that reveals every detail. The widescreen 21:9 aspect ratio is perfect for watching movies in an expansive format or immersing yourself in the latest game, plus it offers more space when it's time to work.



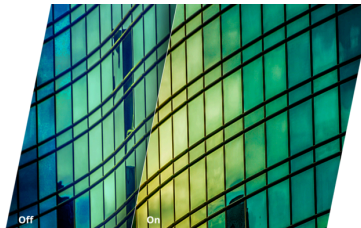
### Акустичні системи

Вбудовані динаміки дозволяють легко спілкуватися з родиною, друзями та колегами. Для перегляду фільмів, музики, ігор та іншого ви отримаєте якісне звучання без клопоту підключення зовнішніх колонок.



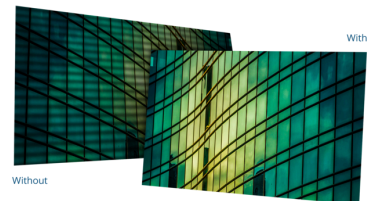
### IPS-панель

IPS-панель забезпечує неймовірну якість зображення з реалістичними, яскравими та точно переданими кольорами. Картинка залишається насиченою та незмінною, незалежно від кута, під яким ви дивитесь на екран.



### Зменшене синє світло

AOC Lowblue Light зменшує вплив шкідливого синього випромінювання, яке під час тривалих сеансів може спричинити втому очей, головний біль і порушення сну. Наша технологія Lowblue Light зменшує інтенсивність шкідливих хвиль, не спотворюючи кольорову палітру, тож ви можете насолоджуватися переглядом без зайвого занепокоєння про здоров'я очей.



### Без мерехтіння

Технологія AOC Flicker-Free використовує підсвічування на основі постійного струму (DC), що зменшує мерехтіння екрана. Завдяки мінімальному навантаженню на очі та зниженій втомлюваності ви зможете насолоджуватися довгими, напруженими ігровими сесіями з максимальним комфортом!

ЗАГАЛЬНІ ВІДОМОСТІ	
Найменування моделі	Q34E2A
Канал	B2B
Сімейство продуктів	Essential-line
Сімейство дизайнів	E2
Дата випуску (приблизно)	11.10.2020
EAN	4038986118378

ІНФОРМАЦІЯ ПРО ДИСПЛЕЙ	
Розмір екрана (дюйми)	34,0
Розмір екрана (см)	86,36
Плаский/вигнутий	Flat
Міцність дисплея	3H
Обробка панелей	Antiglare (AG)
Пікселів на дюйм	81,0
Роздільна здатність панелі	2560x1080
Співвідношення сторін	21:9
Тип панелі	IPS
Тип задньої підсвітки	WLED
Мак Частота оновлення	75 Hz
Час відгуку GtG	4 ms
Коефіцієнт статичної контрастності	1000:1
Коефіцієнт динамічної контрастності	50M:1
Кут огляду (CR10)	178/178
Кольори дисплея	16.7 Million
Brightness in nits	300 cd/m <sup>2</sup>

ВІДЕОФУНКЦІЇ	
Технологія SYNC (VRR)	Adaptive Sync
Технологія Blue Light	Low Blue Light
Копірний простір (sRGB) CIE 1931 %	123,0
Колірний простір (Adobe RGB) CIE 1931 %	91,0
Без мерехтіння	Flicker Free

ІНФОРМАЦІЯ ПРО КОРПУС	
Колір рамки (спереду)	Black
Колір корпусу (позаду)	Black
Оздоблення корпусу (позаду)	Texture
Знімна підставка	Так
Потужність динаміка	3 W x 2
Кенсінгтонський замок	Так
Настінне кріплення VESA	100x100

ЕРГОНОМІКА	
Нахил	-6/23
Обертання	-180/180
Поворот	No

СТІЙКІСТЬ	
Energy Star	Energy star 8
EPEAT	Silver
WEEE	Так
Відповідає вимогам REACH	Так
Відповідність ROHS	Так
HF	Так
Не містить ртуті	Так
Пакувальний матеріал, придатний для переробки	100 % recycable

ЕНЕРГОСПОЖИВАННЯ	
Джерело живлення	Internal
Енергоспоживання у ввімкненому стані (метод тестування EnergyStar), Вт	36,0
Енергоспоживання у режимі очікування, Вт	0,3
Енергоспоживання у вимкненому стані, Вт	0,3
Клас енергоефективності	E

ВІДПОВІДНІСТЬ НОРМАТИВНИМ ВИМОГАМ	
CB	Так
CE	Так
Знак TUV-Bauart-Mark	Так
ISO 9241-307	Так
Microsoft WHQL	Так

ІНФОРМАЦІЯ ПРО МОЖЛИВОСТІ ПІДКЛЮЧЕННЯ	
HDMI	HDMI 1.4 x 2
Роз'єм дисплея	DisplayPort 1.2 x 1
Аудіовихід	Headphone out (3.5mm)

ГАБАРИТИ ПРОДУКТУ	
Розміри продукту разом з підставкою (ШхВхГ), мм	475(H) x 817.4(W) x 253.8(D)
Розміри продукту разом без підставки (ШхВхГ), мм	370.7(H) x 817.4(W) x 55.7(D)
Розміри в упаковці (ШхВхГ), мм	506(H) x 940(W) x 187(D)
Вага брутто в упаковці (у кг)	10,9
Вага нетто без упаковки (в кг)	8,1

КОМПЛЕКТАЦІЯ	
Кабель HDMI	1.8
Кабель живлення C13	1.8

ІНША ІНФОРМАЦІЯ	
Гарантійний термін	3 years