

High-quality images and a host of productivity features in a 34" FHD display

Designed with professional users in mind, the Q34E2A is equipped with a 3-sided frameless 34" IPS/3FL panel with a 21:9 ratio, 300 cd/m² brightness, and WFHD resolution. Its wide array of functions and features includes wide viewing angles of 178°/178°, a tiltable stand, VESA mount, built-in speakers, auto source input, and eye-friendly technologies like Flicker-Free and Low Blue Mode.

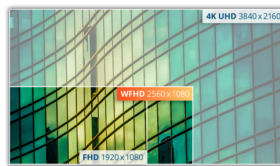


คุณสมบัติ



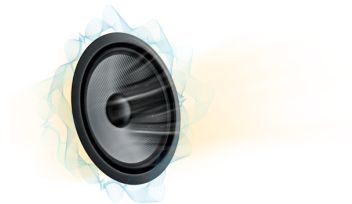
การออกแบบที่ไร้กรอบ

นอกจากจะดูทันสมัยและน่าดึงดูดใจแล้ว การออกแบบแบบไร้กรอบยังช่วยให้ตั้งค่าหลายจอภาพได้อย่างราบรื่น เคอร์เซอร์/หน้าต่างของคุณจะไม่สูญหายไปไหนห่วงแห่งความมิดชิดของขอบจออีกต่อไป เมื่อมีจอแสดงผลหลายจอวางเคียงข้างกัน



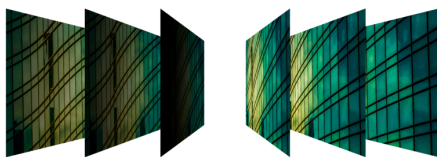
กว้าง FHD (WFHD) ความละเอียด

ด้วยความละเอียด 2560 x 1080 Wide Full HD (WFHD) ให้คุณภาพของภาพที่เหนือกว่าและภาพที่คมชัดซึ่งเผยให้เห็นทุกรายละเอียด อัตราส่วนภาพแบบไวด์สกรีน 21:9 เหมาะสำหรับการชมภาพยนตร์ในรูปแบบที่ขยายใหญ่ขึ้นหรือดื่มด่ำกับเกมล่าสุด อีกทั้งยังมีพื้นที่มากขึ้นเมื่อถึงเวลาทำงาน



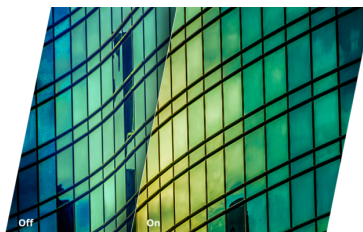
ลำโพง

ลำโพงในตัวช่วยให้การติดต่อกับครอบครัว เพื่อน และเพื่อนร่วมงานเป็นเรื่องง่าย สำหรับภาพยนตร์ เพลง เกม และอื่นๆ อีกมากมาย คุณจะเพลิดเพลินกับเสียงที่มีคุณภาพโดยไม่ต้องต่อลำโพงภายนอกให้ยุ่งยาก



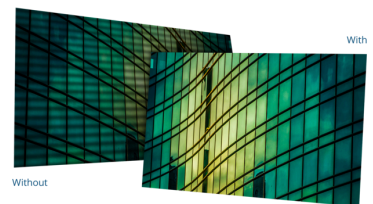
แผง IPS

แผง IPS ช่วยให้เห็นได้ถึงประสบการณ์การรับชมที่ยอดเยี่ยมด้วยสีที่สดใสและแม่นยำเหมือนจริง สีดูสม่ำเสมอไม่ว่าคุณมองหน้าจอจากมุมใด



แสงสีน้ำเงินต่ำ

AOC Lowblue Light ปกป้องคุณจากแสงสีน้ำเงินที่เป็นอันตรายซึ่งแสดงให้เห็นปวดตา ปวดศีรษะ และนอนหลับผิดปกติเมื่อใช้งานเป็นเวลานาน คุณสมบัติแสงสีน้ำเงินต่ำของเราช่วยลดความยาวคลื่นที่เป็นอันตรายที่ปล่อยออกมาโดยไม่สูญเสียองค์ประกอบสี มอบประสบการณ์ที่ปราศจากความกังวลเรื่องความเสียหายต่อดวงตา



ปราศจากการสั่นไหว

เทคโนโลยี AOC Flicker-Free ใช้แผงแบ็คไลท์ DC (กระแสตรง) ช่วยลดระดับแสงที่กะพริบ ด้วยอาการปวดตาและความเมื่อยล้าที่ลดลงอย่างมาก เพลิดเพลินกับการเล่นเกมที่ยาวนานและเข้มข้นได้อย่างสบายใจ!

ทั่วไป	
ชื่อรุ่น	Q34E2A
ช่อง	B2B
สายผลิตภัณฑ์	Essential-line
ครอบครัวดีไซน์	E2
วันที่เปิดตัว (เวลาที่คาดหมาย)	11/10/2020
EAN	4038986118378

ข้อมูลการแสดงผล	
ขนาดหน้าจอ (นิ้ว)	34,0
ขนาดหน้าจอ (ซม.)	86,36
แบน / โค้ง	Flat
ความแข็งที่แสดง	3H
การรักษาแผง	Antiglare (AG)
พิทเชลต่อนิ้ว	81,0
ความละเอียดของแผง	2560x1080
อัตราส่วนภาพ	21:9
ประเภทแผง	IPS
ประเภทแบ็คไลท์	WLED
Max อัตราการรีเฟรช	75 Hz
เวลาตอบสนอง GtG	4 ms
อัตราส่วนความคมชัดคงที่	1000:1
อัตราส่วนความคมชัดแบบไดนามิก	50M:1
มุมมอง (CR10)	178/178
สีที่แสดง	16.7 Million
Brightness in nits	300 cd/m ²

คุณสมบัติวีดีโอ	
เทคโนโลยีซิงค์ (VRR)	Adaptive Sync
เทคโนโลยีแสงสีฟ้า	Low Blue Light
ปริภูมิสี (sRGB) CIE 1931 %	123,0
ปริภูมิสี (Adobe RGB) CIE 1931 %	91,0
ปราศจากการสั่นไหว	Flicker Free

ข้อมูลตู้	
สีกรอบ (ด้านหน้า)	Black
สีตู้ (ด้านหลัง)	Black
การตกแต่งตู้ (ด้านหลัง)	Texture
ขาตั้งแบบถอดได้	ใช่
กำลังไฟของลำโพง	3 W x 2
ล๊อคเคนซีงตัน	ใช่
ตัวยึดกำแพง Vesa	100x100

การยศาสตร์	
เอียง	-6/23
หมุน	-180/180
พ๊วอก	No

ความยั่งยืน	
Energy Star	Energy star 8
EPEAT	Silver
WEEE	ใช่
สอดคล้องกับ REACH	ใช่
สอดคล้องกับ RoHS	ใช่
HF	ใช่
ปราศจากสารปรอท	ใช่
วัสดุบรรจุภัณฑ์ที่รีไซเคิลได้	100 % recycable

การใช้พลังงาน	
แหล่งจ่ายไฟ	Internal
การใช้พลังงานเมื่อเปิด (วิธีทดสอบ Energystar) เป็นวัตต์	36,0
การสแตนด์บายการใช้พลังงานเป็นวัตต์	0,3
การปิดการใช้พลังงานเป็นวัตต์	0,3
ระดับพลังงาน	E

การปฏิบัติตามกฎระเบียบ	
CB	ใช่
CE	ใช่
TUV-Bauart-Mark	ใช่
ISO 9241-307	ใช่
โมโครซอฟท์ WHQL	ใช่

ข้อมูลการเชื่อมต่อ	
HDMI	HDMI 1.4 x 2
พอร์ตแสดงผล	DisplayPort 1.2 x 1
เอาต์พุตเสียง	Headphone out (3.5mm)

ขนาดผลิตภัณฑ์	
ขนาดผลิตภัณฑ์รวม ฐาน (กขยขส) มม.	475(H) x 817.4(W) x 253.8(D)
ขนาดผลิตภัณฑ์ไม่รวม ฐาน (กขยขส) มม.	370.7(H) x 817.4(W) x 55.7(D)
ขนาดบรรจุภัณฑ์ (กขยขส) มม.	506(H) x 940(W) x 187(D)
น้ำหนักสุทธิรวมบรรจุภัณฑ์ (กก.)	10,9
น้ำหนักสุทธิไม่รวมบรรจุภัณฑ์ (กก.)	8,1

สิ่งที่อยู่ในกล่อง	
สาย HDMI	1.8
สายไฟ C13	1.8

ข้อมูลอื่นๆ	
ระยะเวลาประกัน	3 years