

Högkvalitativa bilder och produktivitetshöjande funktioner i en 34-tums FHD-skärm

Q34E2A är designad med professionella användare i åtanke och är utrustad med en tresidig ramlös 34 -tums IPS/3FL-panel med 21:9-förhållande, 300 cd/m² ljusstyrka och WFHD-upplösning. Dess breda utbud av funktioner inkluderar vidvinklar på 178 °/178 °, ett lutbart stativ, VESA-fäste, inbyggda högtalare, automatisk källinmatning och ögonvänliga tekniker som Flicker-Free och Low Blue Mode.



Funktioner



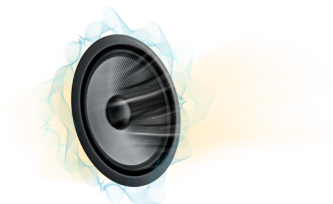
Ramlös design

Förutom att den ser modern och attraktiv ut, möjliggör en ramlös design sömlösa inställningar för flera bildskärmar. Dina markörer/fönster kommer inte längre att tappas bort i mörkret när många skärmar placeras sida vid sida.



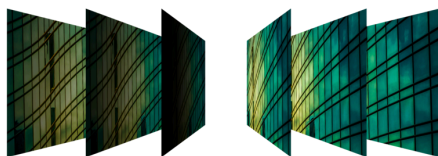
WFHD upplösning

Med 2560 x 1080 upplösning erbjuder Wide Full HD (WFHD) överlägsen bildkvalitet och skarpa bilder som avslöjar alla detaljer. Bredbilden med bildkvoten 21:9 är perfekt för att titta på filmer i ett utvidgat format eller fördjupa dig i det senaste spelet plus att den ger mer plats när det's är dags att arbeta.



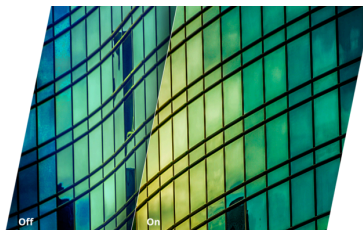
Integrerad högtalare

Inbyggda högtalare gör det enkelt att hinna med familj, vänner och kollegor. För filmer, musik, spel med mera kan du njuta av kvalitetsljud utan trasslet med att ansluta externa högtalare.



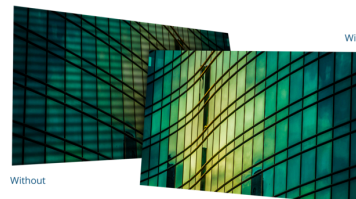
IPS-panelen

IPS-panelen garanterar en utmärkt tittarupplevelse med naturtrogna men ändå lysande och exakta färger. Färger ser konsekvent ut oavsett från vilken vinkel du tittar på skärmen.



Low Blue Light

AOC Lowblue Light skyddar dig från skadligt blått ljus som under långa sessioner har visat sig orsaka ögonbelastning, huvudvärk och sömnstörningar. Vår Lowblue Light-funktion reducerar de skadliga våglängderna som utsänds utan att offra färgkompositionen, vilket gör upplevelsen fri från oro för ögonskador.



Flicker Free

AOC flimmerfri teknologi använder en DC (Direct Current) bakgrundsbelysning, vilket reducerar flimrande ljusnivåer. Med ögonbelastning och trötthet som absolut minimeras, känner du dig fri att njuta av de långa och intensiva spelmötena bekvämt!

ALLMÄNT	
Modellnamn	Q34E2A
Kanal	B2B
Produktlinje	Essential-linje
Designfamilj	E2
Lanseringsdatum (ETA)	2020-10-11
EAN	4038986118378

VISA INFORMATION	
Skärmstorlek (tum)	34,0
Skärmstorlek (cm)	86,36
Platt / böjd	Platt
Visa hårdhet	3H
Panelbehandling	Antiglare (AG)
Punkter per tum	81,0
Panelupplösning	2560x1080
Bildförhållande	21:9
Paneltyp	IPS
Bakgrundsbelysningstyp	WLED
Max Uppdateringshastighet	75 Hz
Svarstid GtG	4 ms
Statiskt kontrastförhållande	1000:1
Dynamiskt kontrastförhållande	50M:1
Betraktningvinkel (CR10)	178/178
Displayfärger	16,7 miljoner
Brightness in nits	300 cd/m ²

VIDEOFUNKTIONER	
Synkroniseringsteknik (VRR)	Adaptive Sync
Blue Light-teknik	Svagt blått ljus
Färgutrymme (sRGB) CIE 1931%	123,0
Färgutrymme (Adobe RGB) CIE 1931%	91,0
Flimmerfritt	Flicker Free

SKÅPINFORMATION	
Ram färg (fram)	Svart
Skåpfärg (baksida)	Svart
Skåp finish (baksida)	Strukturerad
Avtagbart stativ	Yes
Högtalarkraft	3 W x 2
Kensington-lås	Yes
Vesa väggmontering	100x100

ERGONOMI	
Luta	-6/23
Vridning	-180/180
Svänga	No

HÅLLBARHET	
Energy star	Energy star 8
EPEAT	Silver
WEEE	Yes
Reach-kompatibel	Yes
RohS-kompatibel	Yes
HF	Yes
Kvicksilverfri	Yes
Återvinningsbart förpackningsmaterial	100 % återvinningsbar

EFFEKTFÖRBRUKNING	
Strömförsörjning	Intern
Strömförbrukning på (Energystar testmetod) i watt	36,0
Strömförbrukning viloläge i watt	0,3
Strömförbrukningen av i watt	0,3
Energiklass	E

REGELEFTERLEVNAD	
CB	Yes
CE	Yes
TUV-Bauart-märke	Yes
ISO 9241-307	Yes
Microsoft WHQL	Yes

ANSLUTNINGSPINFORMATION	
HDMI	HDMI 1.4 x 2
DisplayPort	DisplayPort 1.2 x 1
Ljudutgång	Hörlur ut (3,5 mm)

PRODUKTMÅTT	
Produktmått inkl. bas (BxHxD) mm	475(H) x 817.4(W) x 253.8(D)
Produktmått exkl. bas (BxHxD) mm	370.7(H) x 817.4(W) x 55.7(D)
Förpackningsmått (BxHxD) mm	506(H) x 940(W) x 187(D)
Bruttovikt inkl. förpackning (i kg)	10,9
Nettovikt exkl. förpackning (i kg)	8,1

VAD FINNS I LÅDAN

HDMI-kabel	1.8
Strömkabel C13	1.8

ANNAN INFORMATION

Garantitid	3 år
-------------------	------