

Imagens de alta qualidade e uma série de funcionalidades de produtividade num ecrã FHD de 34"

Concebido a pensar nos utilizadores profissionais, o Q34E2A está equipado com um painel IPS/3FL de 34" sem molduras de 3 lados com uma proporção de 21:9, 300 cd/m2 de luminosidade e resolução WFHD. O seu vasto leque de funções e funcionalidades inclui ângulos de visualização amplos de 178°/178°, um suporte inclinável, suporte VESA, colunas incorporadas, entrada de fonte automática e tecnologias confortáveis para os olhos, como Flicker-Free e Low Blue Mode.



Funcionalidades



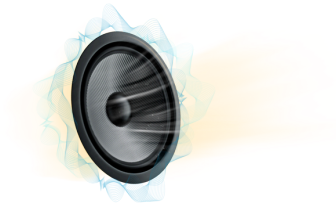
Design sem molduras

Para além do seu aspeto moderno e atrativo, os designs sem molduras permitem configurações perfeitas de vários monitores. O cursor e as janelas já não se irão perder no abismo escuro das molduras, quando muitos ecrãs são colocados lado a lado.



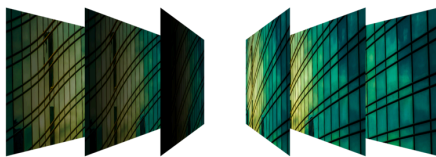
Resolução Wide FHD (WFHD)

Com uma resolução de 2560 x 1080, o Wide Full HD (WFHD) oferece uma qualidade de imagem superior e imagens nítidas que revelam todos os pormenores. O ecrã panorâmico com uma proporção 21:9 é perfeito para ver filmes num formato expansivo ou mergulhar no jogo mais recente, além de oferecer mais espaço quando é altura de trabalhar.



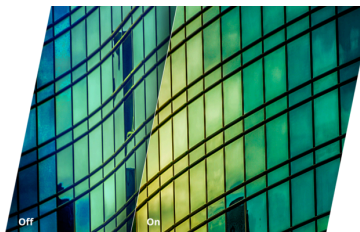
Colunas

As colunas incorporadas facilitam a comunicação com a família, os amigos e os colegas. Para filmes, música, jogos e muito mais, desfrutará de áudio de qualidade sem o incómodo de ligar colunas externas.



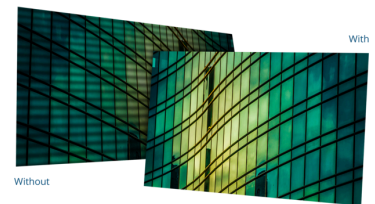
Painel IPS

O painel IPS assegura uma excelente experiência de visualização com cores realistas, mas brilhantes e precisas. As cores parecem consistentes, independentemente do ângulo a partir do qual olha para o ecrã



Low Blue Light

A Lowblue Light da AOC protege-o da luz azul nociva que, durante sessões prolongadas, tem demonstrado causar cansaço visual, dores de cabeça e perturbações do sono. A nossa funcionalidade Lowblue Light reduz os comprimentos de onda nocivos emitidos sem sacrificar a composição da cor, libertando a experiência da preocupação com danos oculares.



Flicker-Free

A tecnologia Flicker-Free da AOC utiliza um painel de retroiluminação em CC (corrente contínua), reduzindo os níveis de luz intermitente. Com a tensão e a fadiga oculares absolutamente minimizadas, pode desfrutar confortavelmente das longas e intensas sessões de jogo!

GERAL	
Nome do modelo	Q34E2A
Canal	B2B
Linha de produtos	Essential-line
Família do design	E2
Data de lançamento (ETA)	11/10/2020
EAN	4038986118378

MOSTRAR INFORMAÇÃO	
Tamanho do ecrã (polegadas)	34,0
Tamanho do ecrã (cm)	86,36
Plano/Curvo	Flat
Resistência do ecrã	3H
Tratamento do painel	Antiglare (AG)
Píxeis por polegada	81,0
Resolução do painel	2560x1080
Rácio de aspeto	21:9
Tipo de painel	IPS
Tipo de luz de fundo	WLED
Max Velocidade de atualização	75 Hz
Tempo de resposta GTG	4 ms
Rácio de contraste-estática	1000:1
Rácio de contraste dinâmico	50M:1
Ângulo de visão (CR10)	178/178
Cores do ecrã	16.7 Million
Brilho em nits	300 cd/m ²

FUNCIONALIDADES DO VÍDEO	
Tecnologia de sincronização (VRR)	Adaptive Sync
Tecnologia Blue Light	Low Blue Light
Espaço de cores (sRGB) CIE 1931 %	123,0
Espaço de cores (Adobe RGB) CIE 1931 %	91,0
Isento de cintilação	Flicker Free

INFORMAÇÕES SOBRE A ARMAÇÃO	
Cor do aro (frontal)	Black
Cor da armação (verso)	Black
Acabamento da armação (verso)	Texture
Suporte amovível	Sim
Intensidade da coluna	3 W x 2
Cabo de segurança Kensington	Sim
Montagem de parede VESA	100x100

ERGONOMIA	
Inclinação	-6/23
Rotativo	-180/180
Pivô	No

SUSTENTABILIDADE	
Energy Star	Energy star 8
EPEAT	Silver
REEE	Sim
Em conformidade com o REACH	Sim
Em conformidade com RoHS	Sim
HF	Sim
Isento de mercúrio	Sim
Material de embalagem reciclável	100 % recycable

CONSUMO MÁXIMO DE ENERGIA	
Fornecimento de energia	Internal
Consumo de energia online (método de teste Energy Star) em watts	36,0
Consumo de energia em reserva em watts	0,3
Consumo de energia offline em watts	0,3
Classe energética	E

CONFORMIDADE REGULAMENTAR	
CB	Sim
CE	Sim
TÜV Bauart Mark	Sim
ISO 9241-307	Sim
Microsoft WHQL	Sim

INFORMAÇÕES SOBRE CONECTIVIDADE	
HDMI	HDMI 1.4 x 2
Porta do ecrã	DisplayPort 1.2 x 1
Saída de áudio	Headphone out (3.5mm)

DIMENSÕES DO PRODUTO	
Dimensões do produto incl. a base (LxAxP) em mm	475(H) x 817.4(W) x 253.8(D)
Dimensões do produto excl. a base (LxAxP) em mm	370.7(H) x 817.4(W) x 55.7(D)
Dimensões da embalagem (LxAxP) em mm	506(H) x 940(W) x 187(D)
Peso bruto incl. a embalagem (em kg)	10,9
Peso líquido excl. a embalagem (em kg)	8,1

CONTEÚDO DA EMBALAGEM	
Cabo HDMI	1.8
Cabo de alimentação C13	1.8

OUTRAS INFORMAÇÕES	
Período de garantia	3 years

AVISO LEGAL

O monitor pode diferir das imagens apresentadas. Os produtos, acessórios e cabo(s) fornecidos com o produto podem variar em tipo, quantidade e/ou especificações de acordo com os requisitos específicos de cada país ou região. Todas as especificações estão sujeitas a alterações sem aviso prévio. A funcionalidade acima pode variar consoante as condições reais de utilização do utilizador. Este produto é vendido com uma garantia limitada do fabricante. Consulte os termos da garantia para mais detalhes sobre a cobertura. Todos os direitos reservados.