

## Wysoka jakość obrazu i bogaty zestaw funkcji poprawiających wydajność w ekranie QHD o przekątnej 34"

Model Q34E2A został zaprojektowany z myślą o profesjonalistach i jest wyposażony w trójstronnie bezramkową matrycę 34" IPS/3FL o współczynniku kształtu 21:9, jasności 300 cd/m2 oraz rozdzielczości WFHD. Jego bogaty zestaw funkcji oferuje kąt oglądania 178°/178°, pochyloną podstawę, mocowanie VESA, wbudowane głośniki, automatyczne wykrywanie źródła sygnału oraz przyjazne dla wzroku rozwiązania, jak zapobiegająca migotaniu technologia Flicker-Free i tryb niskiego natężenia niebieskiego światła Low Blue Mode.



## Wyróżnione



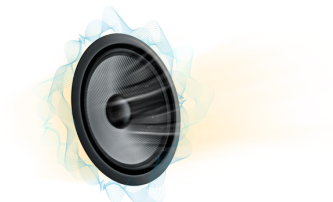
### Konstrukcja bezramkowa

Poza nowoczesnym i atrakcyjnym wyglądem, konstrukcje bezramkowe pozwalają na połączenie wielu monitorów bez przerw w wyświetlanym obszarze. Cursor/okna już nie będą ginąć w ciemnych czeluściach ramek, gdy wiele ekranów jest ustawionych obok siebie.



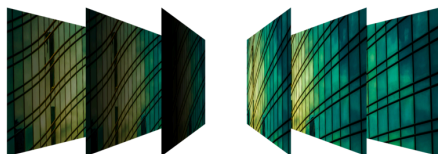
### Rozdzielczość WFHD Resolution

Dzięki rozdzielczości 2560 x 1080 pikseli Wide Full HD (WFHD) zapewnia najwyższą jakość i ostrość obrazu oraz wysoki poziom jego szczegółowości. Panoramiczne proporcje obrazu 21:9 są idealne do oglądania filmów w dużym formacie lub grania w najnowsze gry, ale sprawdzają się także podczas pracy.



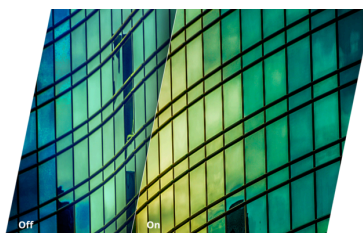
### Głośniki

Dzięki wbudowanym głośnikom można utrzymywać kontakt z bliskimi, znajomymi oraz współpracownikami. Nie musisz podłączać zewnętrznych głośników, aby czerpać przyjemność z oglądania filmów, słuchania muzyki, grania w gry itp.



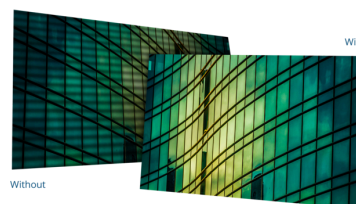
### Matryca IPS

Matryca IPS gwarantuje doskonałe wrażenia z oglądania dzięki realistycznym, choć wyraźnym i precyzyjnie odwzorowanym barwom. Spójność wyświetlania barw jest zapewniona niezależnie od kąta, pod jakim patrzy się na ekran.



### Low Blue Light

Niebieskie światło o krótkiej długości fali może być szkodliwe dla oczu. Technologia AOC Low Blue Light blokuje szkodliwe niebieskie promieniowanie świetlne, nie zmieniając barwy ekranu. Inne próby redukcji niebieskiego światła wykorzystują filtry lub ustawienia, które powodują przyciemnienie/zażółcenie obrazu.



### Flicker Free

Technologia Flicker-Free AOC wykorzystuje matrycę z podświetleniem prądu stałego, co ogranicza natężenie światła powodujące migotanie. Teraz, gdy zmęczenie oczu i dyskomfort są całkowicie ograniczone, komfortowo rozkoszuj się długimi i intensywnymi sesjami grania!

OGÓLNE	
Nazwa modelu	Q34E2A
Kanał	B2B
Linia produktowa	Linia Essential
Rodzina projektowa	E2
Data wprowadzenia na rynek (ETA)	11.10.2020
EAN	4038986118378

INFORMACJE O WYŚWIETLANIU	
Wielkość ekranu (cale)	34,0
Wielkość ekranu (cm)	86,36
Płaski/zakrzywiony	Płaski
Twardość ekranu	3H
Obróbka matrycy	Powłoka antyodblaskowa (AG)
Liczba pikseli na cal	81,0
Rozdzielczość matrycy	2560x1080
Proporcje obrazu	21:9
Typ matrycy	IPS
Typ podświetlenia	WLED
Max Częstotliwość odświeżania	75 Hz
Czas reakcji GtG	4 ms
Współczynnik kontrastu statycznego	1000:1
Współczynnik kontrastu dynamicznego	50M:1
Kąt oglądania (CR10)	178/178
Kolory ekranu	16,7 mln
Brightness in nits	300 cd/m <sup>2</sup>

FUNKCJE WIDEO	
Technologia synchronizacji (VRR)	Adaptive Sync
Technologia Blue Light	Low Blue Light
Przebieżność barw (sRGB) CIE 1931 %	123,0
Przebieżność barw (Adobe RGB) CIE 1931 %	91,0
Flicker-Free	Flicker Free

INFORMACJE O OBUDOWIE	
Kolor ramki (przód)	Czarny
Kolor obudowy (tylna ścianka)	Czarny
Wykończenie obudowy (tylna ścianka)	Faktura
Odlączana podstawa	Tak
Moc głośników	3 W x 2
Blokada bezpieczeństwa Kensington	Tak
Mocowanie ścienne Vesa	100x100

ERGONOMIA	
Pochylenie	-6/23
Obrót	-180/180
Funkcja Pivot	No

EKOLOGIA	
Energy star	Energy star 8
EPEAT	Silver
WEEE	Tak
Zgodność z REACH	Tak
Zgodność z RoHS	Tak
HF	Tak
Bez rtęci	Tak
Materiał opakowaniowy przeznaczony do recyklingu	W 100% nadający się do recyklingu

ZUŻYCIE ENERGII	
Zasilanie	Wewnętrzne
Zużycie energii w watach (metoda prób Energystar)	36,0
Zużycie energii w watach w trybie oczekiwania	0,3
Zużycie energii w watach w trybie wyłączenia	0,3
Klasa energetyczna	E

ZGODNOŚĆ Z PRZEPISAMI	
CB	Tak
CE	Tak
TUV-Bauart-Mark	Tak
ISO 9241-307	Tak
Microsoft WHQL	Tak

INFORMACJE O ZŁĄCZACH	
HDMI	HDMI 1.4 x 2
DisplayPort	DisplayPort 1.2 x 1
Wyjście audio	Wyjście słuchawkowe (3,5 mm)

WYMIARY PRODUKTU	
Wymiary produktu z podstawą (SxWxG) mm	475(H) x 817.4(W) x 253.8(D)
Wymiary produktu bez podstawy (SxWxG) mm	370.7(H) x 817.4(W) x 55.7(D)
Wymiary opakowania (SxWxG) mm	506(H) x 940(W) x 187(D)
Masa brutto z opakowaniem (w kg)	10,9
Masa netto bez opakowania (kg)	8,1

ZAWARTOŚĆ OPAKOWANIA	
Kabel HDMI	1.8
Kabel zasilający C13	1.8

INNE INFORMACJE	
Okres gwarancji	3 lata