

Høy bildekvalitet og en rekke funksjoner for økt produktivitet i en 34" FHD-skjerm

Q34E2A er designet for profesjonelle brukere, og er utstyrt med et 34" IPS/3FL-panel med en størrelsesforhold på 21:9, 300 cd/m2 lysstyrke og WFHD-oppløsning. Den funksjonsspekkeede skjermen kommer med vide visningsvinkler på 178°/178°, et stativ som kan vippes, VESA-montering, innebygde høyttalere, automatisk kildeinndata og funksjonene Flicker-Free og Low Blue-modus som skåner øynene for unødig belastning.



Features



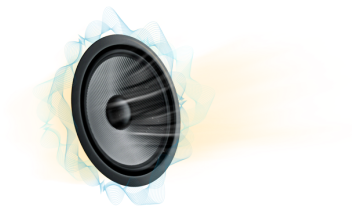
Rammeløst design

I tillegg til å se moderne og attraktiv ut, gjør det rammeløse designet at du kan sette opp flere monitører ved siden av hverandre, sømløst. Markøren/vinduene vil ikke gå tapt i noe mørkt område mellom rammene når skjermene står side ved side.



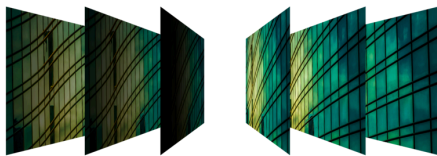
WFHD oppløsning

Med 2560 x 1080 oppløsning, Wide Full HD (WFHD) tilbyr overlegen bildekvalitet og bildeskarpheit som viser de fineste detaljene. Bredskjerm 21:9 formatet er perfekt for å se filmer i bredformat eller for å fordype det i det siste spillet, pluss at det gir mer plass når du må gjøre noe jobb.



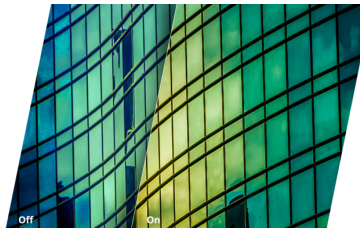
Integrede høyttalere

Innebygde høyttalere gjør det lett å holde kontakten med familien, venner og kolleger. For filmer, spill og mer, du vil ha glede av samme lyd-kvalitet uten bryet med å måtte koble til eksterne høyttalere.



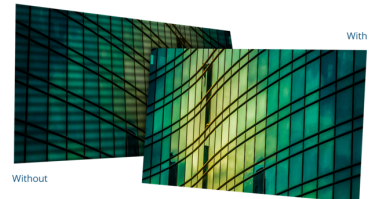
IPS panelet

IPS-panelet gir deg en perfekt seeropplevelse med livaktige, samt utrolige og nøyaktige farger. Fargene ser like ut uansett hvilken vinkel du ser på skjermen fra.



Low Blue Light

AOC LowBlue Light beskytter deg fra skadelige blålys som, under lange spilløkter, har vist seg å forårsake øyeanstrengelse, hodepine og søvnforstyrrelser. Vår LowBlue Light funksjon reduserer de skadelige bølgelengdene som stråles ut uten å ofre fargekomposisjon og gjør opplevelsen fri for bekymring for øyeskader.



Flicker Free

AOC Flicker-Free teknologi bruker et DC (likestrøm) bakklyst panel, som reduserer flimrende lysnivåer. Med absolutt minimering av øyeanstrengelse og utmattethet, kan du lett og komfortabelt nyte lange og intense spilløkter!

GENERAL	
Model Name	Q34E2A
Channel	B2B
Product line	Essential-line
Design family	E2
Launch date (ETA)	11.10.2020
EAN	4038986118378

DISPLAY INFORMATION	
Screen size (inch)	34,0
Screen size (cm)	86,36
Flat / Curved	Flat
Display hardness	3H
Panel treatment	Antiglare (AG)
Pixels per Inch	81,0
Panel resolution	2560x1080
Aspect ratio	21:9
Panel type	IPS
Backlight type	WLED
Max Refresh rate	75 Hz
Response time GtG	4 ms
Static contrast ratio	1000:1
Dynamic contrast ratio	50M:1
Viewing angle (CR10)	178/178
Display colours	16.7 Million
Brightness in nits	300 cd/m ²

VIDEO FEATURES	
Sync technology (VRR)	Adaptive Sync
Blue Light Technology	Low Blue Light
Colour space (sRGB) CIE 1931 %	123,0
Colour space (Adobe RGB) CIE 1931 %	91,0
Flicker-Free	Flicker Free

CABINET INFORMATION	
Bezel Colour (front)	Black
Cabinet colour (backside)	Black
Cabinet finishing (backside)	Texture
Removable stand	Ja
Speaker power	3 W x 2
Kensington Lock	Ja
Vesa wallmount	100x100

ERGONOMICS	
Tilt	-6/23
Swivel	-180/180
Pivot	No

SUSTAINABILITY	
Energy star	Energy star 8
EPEAT	Silver
WEEE	Ja
REACH compliant	Ja
RoHs compliant	Ja
HF	Ja
Mercury free	Ja
Recycable packaging material	100 % recycable

POWER CONSUMPTION	
Power supply	Internal
Power consumption on (Energystar test method) in watts	36,0
Power consumption standby in watts	0,3
Power consumption off in watts	0,3
Energy class	E

REGULATORY COMPLIANCE	
CB	Ja
CE	Ja
TUV-Bauart-Mark	Ja
ISO 9241-307	Ja
Microsoft WHQL	Ja

CONNECTIVITY INFORMATION	
HDMI	HDMI 1.4 x 2
DisplayPort	DisplayPort 1.2 x 1
Audio Output	Headphone out (3.5mm)

PRODUCT DIMENSIONS	
Product dimensions incl. base (WxHxD) mm	475(H) x 817.4(W) x 253.8(D)
Product dimensions excl. base (WxHxD) mm	370.7(H) x 817.4(W) x 55.7(D)
Packaging dimensions (WxHxD) mm	506(H) x 940(W) x 187(D)
Gross weight incl. package (in kg)	10,9
Produkt med stativ (kg)	8,1

WHAT'S IN THE BOX

HDMI cable	1.8
Power cable C13	1.8

OTHER INFORMATION

Warranty period	3 years
------------------------	---------