

## Immagini di alta qualità e numerose funzionalità in un display FHD da 34"

Progettato pensando agli utenti professionali, il Q34E2A è dotato di un pannello IPS/3FL da 34" senza cornice su 3 lati, rapporto 21:9, luminosità di 300 cd/m<sup>2</sup> e risoluzione WFHD. La sua vasta gamma di funzioni e caratteristiche include ampi angoli di visione di 178°/178°, un supporto inclinabile, attacco VESA, altoparlanti integrati, selezione automatica della sorgente e tecnologie che tutelano la salute degli occhi, come la modalità LowBlue e Flicker-Free.

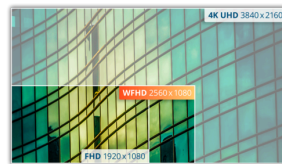


## Caratteristiche



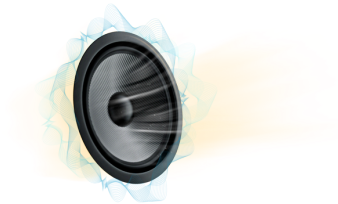
### Design senza cornice

Oltre ad avere un aspetto moderno e accattivante, i design senza cornice consentono configurazioni multi-monitor senza soluzione di continuità. Il cursore/le finestre non si perderanno più nell'abisso scuro delle cornici, quando molti display vengono affiancati l'uno accanto all'altro.



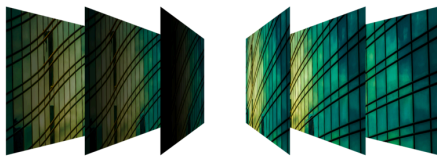
### Risoluzione WFHD

Con una risoluzione 2560 x 1080, Wide Full HD (WFHD) offre una qualità superiore delle immagini e immagini nitide che rivelano persino i dettagli più fini. Il widescreen formato 21:9 è perfetto per guardare film in formato espansivo o immergersi nell'ultima partita, in più offre più spazio quando è il momento di lavorare.



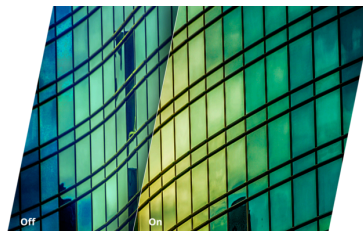
### Altoparlanti integrati

Grazie agli altoparlanti integrati, mettersi in contatto con amici, familiari e colleghi è davvero semplice. Per i film, la musica, i giochi e altro ancora, potrete approfittare di un audio di qualità senza la seccatura di dover collegare altoparlanti esterni.



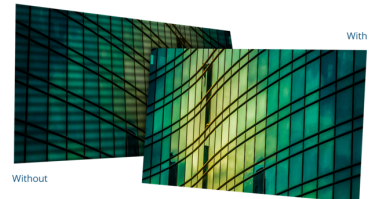
### Pannello IPS

Il pannello IPS garantisce un'esperienza visiva eccezionale, con colori realistici e brillanti. Inoltre, i colori non variano a seconda dell'angolo di visuale.



### Low Blue Light

Le onde di luce blu corte possono danneggiare la vista. La tecnologia Low Blue Light di AOC blocca i dannosi raggi di luce blu, senza cambiare il colore del display. Altri tentativi di ridurre i filtri utilizzano la luce blu o impostazioni che causano immagini fioche/giallastre.



### Flicker Free

La tecnologia Flicker-free di AOC utilizza un pannello con retroilluminazione DC (Direct Current), che riduce i livelli di sfarfallio nelle immagini visualizzate. Sentitevi liberi di godere di lunghe e intense sessioni di gioco in comodità in cui la stanchezza e l'affaticamento della vista ridotti al minimo!

GENERALE	
Nome modello	Q34E2A
Canale	B2B
Linea di prodotti	Linea Essential
Famiglia di prodotti	E2
Data di lancio stimata	11/10/2020
Codice EAN	4038986118378

INFORMAZIONI SUL DISPLAY	
Dimensione schermo (in pollici)	34,0
Dimensione schermo (in cm)	86,36
Piatto / Curvo	Piatto
Durezza display	3H
Trattamento del pannello	Antiriflesso (AG)
Pixel per pollice	81,0
Risoluzione del pannello	2560x1080
Formato	21:9
Tipo di pannello	IPS
Tipo di retroilluminazione	WLED
Max Frequenza di aggiornamento	75 Hz
Tempo di risposta (GtG)	4 ms
Rapporto di contrasto statico	1000:1
Rapporto di contrasto dinamico	50M:1
Angolo di visione (CR10)	178/178
Colori del display	16,7 milioni
Luminosità in nit	300 cd/m <sup>2</sup>

CARATTERISTICHE VIDEO	
Tecnologia di sincronizzazione (VRR)	Adaptive Sync
Tecnologia Blue Light	Low Blue Light
Spazio colore (sRGB) CIE 1931%	123,0
Spazio colore (Adobe RGB) CIE 1931%	91,0
Flicker-Free	Flicker Free

INFORMAZIONI SUL CORPO	
Colore cornice (anteriore)	Nero
Colore del corpo (retro)	Nero
Finitura del corpo (retro)	Testurizzato
Supporto rimovibile	Sì
Potenza altoparlanti	3 W x 2
Blocco di sicurezza Kensington	Sì
Supporto per montaggio a muro Vesa	100x100

ERGONOMIA	
Inclinazione	-6/23
Rotazione	-180/180
Orientamento	No

SOSTENIBILITÀ	
Energy Star	Energy star 8
EPEAT	Silver
WEEE	Sì
Conformità REACH	Sì
Conformità RoHS	Sì
HF	Sì
Senza mercurio	Sì
Materiale di imballaggio riciclabile	100% riciclabile

CONSUMO ENERGETICO	
Alimentatore	Interno
Consumo energetico da acceso (metodo di prova Energystar) in W	36,0
Consumo energetico in standby in W	0,3
Consumo energetico da spento in W	0,3
Classe energetica	E

CONFORMITÀ NORMATIVA	
CB	Sì
CE	Sì
Certificazione TUV-Bauart	Sì
ISO 9241-307	Sì
Microsoft WHQL	Sì

INFORMAZIONI SULLA CONNETTIVITÀ	
HDMI	HDMI 1.4 x 2
DisplayPort	DisplayPort 1.2 x 1
Uscita audio	Uscita cuffie (3,5 mm)

DIMENSIONI DEL PRODOTTO	
Dimensioni del prodotto incl. base (LxAxP) mm	475(H) x 817.4(W) x 253.8(D)
Dimensioni del prodotto escl. base (LxAxP) mm	370.7(H) x 817.4(W) x 55.7(D)
Dimensioni della confezione (LxAxP) mm	506(H) x 940(W) x 187(D)
Peso lordo incl. imballaggio (in kg)	10,9
Peso netto escl. imballaggio (in kg)	8,1

CONTENUTO DELLA CONFEZIONE	
Cavo HDMI	1,8
Cavo di alimentazione C13	1,8

ALTRE INFORMAZIONI	
Periodo di validità della garanzia	3 anni

### DICHIARAZIONE LEGALE

Il monitor potrebbe avere un aspetto diverso rispetto alle immagini esemplificative. I prodotti, gli accessori e i cavi forniti con il prodotto possono variare per tipologia, quantità e/o specifiche in base ai requisiti del Paese o della regione di riferimento. Le specifiche sono soggette a modifica senza preavviso. Le funzionalità sopra descritte possono variare in base alle effettive condizioni d'uso dell'utente. Questo prodotto è venduto con una garanzia limitata del produttore. Fare riferimento ai termini della garanzia per i dettagli sulla copertura. Tutti i diritti riservati.