

## Qualité d'image supérieure et une myriade de fonctionnalités dans un écran FHD de 34"

Conçu pour les utilisateurs professionnels, le modèle Q34E2A est équipé d'une dalle IPS/3FL de 34" sans cadre sur 3 côtés avec un rapport d'image de 21:9, une luminosité de 300 cd/m2 et une résolution WFHD. Son large éventail de fonctionnalités et de caractéristiques inclut de larges angles de vision de 178°/178°, un socle inclinable, un support VESA, des haut-parleurs intégrés et une entrée de source automatique, ainsi que des technologies de protection oculaire comme Flicker-Free et Low Blue Mode.



## Caractéristiques



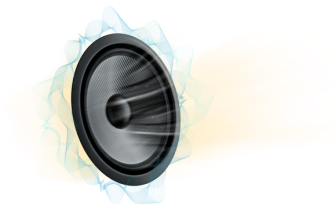
### Design sans contour

En plus du look moderne et attrayant qu'il procure, le design sans contour permet des configurations à plusieurs écrans sans interruption. Votre curseur, vos fenêtres ne sont plus perdus dans les abysses sombres des contours lorsque plusieurs écrans sont placés les uns à côté des autres.



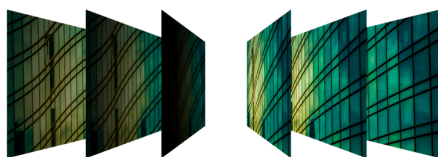
### Résolution WFHD

Avec une résolution de 2560 x 1080, le format Wide Full HD (WFHD) offre une qualité d'image supérieure et une imagerie nette qui révèle chaque détail. Le format d'écran large 21:9 est parfait pour regarder des films en grand ou pour vous plonger dans le dernier jeu. Il offre en outre plus d'espace lorsque l'heure est venue de travailler.



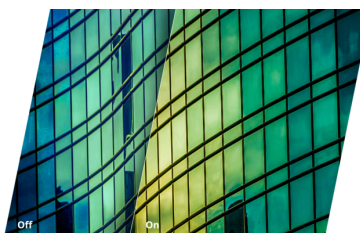
### Haut-parleurs intégrés

Les haut-parleurs intégrés facilitent les contacts avec la famille, les amis et les collègues. Pour les films, les jeux et plus, vous apprécierez un son de qualité sans le tracas de la connexion de haut-parleurs externes.



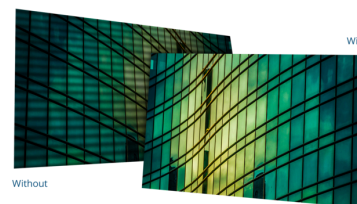
### IPS panneau

La dalle IPS assure un excellent confort visuel grâce à des couleurs à la fois fidèles et éclatantes et à des contours précis. Les couleurs sont identiques quel que soit l'angle de vision de l'écran.



### Low Blue Light

Les courtes ondes de lumière bleue peuvent endommager vos yeux. La technologie Faible Lumière Bleue de AOC bloque les rayons de lumière bleue nocifs sans modifier les couleurs affichées. Certaines tentatives de réduction de la lumière bleue utilisent des filtres ou des paramètres provoquant l'assombrissement ou le jaunissement des images.



### Flicker Free

La technologie Flicker-Free de AOC utilise une dalle rétroéclairée en courant continu qui réduit les niveaux de lumière scintillante. La fatigue oculaire étant réduite au minimum, il ne vous reste plus qu'à profiter de vos longues séances de jeu intenses sans perdre en confort !

GÉNÉRALITÉS	
Nom du modèle	Q34E2A
Canal	B2B
Gamme de produits	Gamme Essential
Type conceptuel	E2
Date de lancement (ETA)	11/10/2020
EAN	4038986118378

INFORMATIONS SUR L'ÉCRAN	
Taille de l'écran (pouces)	34,0
Taille de l'écran (cm)	86,36
Plat / incurvé	Plat
Résistance de l'écran	3H
Traitement de la dalle	Antireflets (AG)
Pixels par pouce	81,0
Résolution de la dalle	2560x1080
Format d'affichage	21:9
Type de dalle	IPS
Type de rétro-éclairage	WLED
Max Fréquence de rafraîchissement	75 Hz
Temps de réponse GtG	4 ms
Rapport de contraste statique	1000:1
Rapport de contraste dynamique	50M:1
Angle de vision (CR10)	178/178
Couleurs d'affichage	16,7 millions
Brightness in nits	300 cd/m <sup>2</sup>

FONCTIONNALITÉ VIDÉO	
Technologie de synchronisation (VRR)	Adaptive Sync
Technologie Blue Light	Low Blue Light
Espace chromatique (sRGB) CIE 1931 %	123,0
Espace chromatique (Adobe RGB) CIE 1931 %	91,0
Flicker-Free	Flicker Free

INFORMATIONS SUR LA CARROSSERIE	
Couleur du cadre (avant)	Noir
Couleur de carrosserie (arrière)	Noir
Finition de carrosserie (arrière)	Texture
Socle amovible	Oui
Puissance du haut-parleur	3 W x 2
Verrou Kensington	Oui
Fixation murale Vesa	100x100

ERGONOMIE	
Inclinaison	-6/23
Basculement	-180/180
Pivotement	No

**DÉVELOPPEMENT DURABLE**

Energy Star	Energy star 8
EPEAT	Argent
DEEE	Oui
Conformité REACH	Oui
Conformité RoHs	Oui
HF	Oui
Sans mercure	Oui
Matériau d'emballage recyclable	100 % recyclable

**CONSOMMATION ÉLECTRIQUE**

Alimentation électrique	Interne
Consommation d'énergie sur (méthode de test Energystar) en watts	36,0
Consommation d'énergie en veille en watts	0,3
Consommation d'énergie à l'arrêt en watts	0,3
Classe énergétique	E

**CONFORMITÉ RÉGLEMENTAIRE**

CB	Oui
CE	Oui
Marquage TUV-Bauart	Oui
ISO 9241-307	Oui
Microsoft WHQL	Oui

**INFORMATIONS SUR LA CONNECTIVITÉ**

HDMI	HDMI 1.4 x 2
DisplayPort	DisplayPort 1.2 x 1
Sortie audio	Sortie casque (3,5mm)

**DIMENSIONS DU PRODUIT (LXHXP) MM**

Dimensions du produit socle inclus (LxHxP) mm	475(H) x 817.4(W) x 253.8(D)
Dimensions du produit socle exclus (LxHxP) mm	370.7(H) x 817.4(W) x 55.7(D)
Dimensions de l'emballage (LxHxP) mm	506(H) x 940(W) x 187(D)
Poids brut emballage inclus (en kg)	10,9
Poids net emballage exclus (en kg)	8,1

**QUE CONTIENT L'EMBALLAGE**

Câble HDMI	1.8
Câble d'alimentation C13	1.8

**AUTRES INFORMATIONS**

Période de garantie	3 ans
---------------------	-------