

## Imágenes de alta calidad y un montón de funciones productivas en un monitor FHD de 34"

Diseñado para los profesionales, el Q34E2A está equipado con un panel IPS/3FL de 34" sin marco en tres lados con un ratio 21:9, 300 cd/m<sup>2</sup> de brillo y resolución WFHD. Entre sus muchas prestaciones y características destaca amplios ángulos de visión de 178°/178°, un soporte inclinable, pletina de montaje VESA, altavoces incorporados, entrada de fuente automática, y tecnologías que protegen la vista como Flicker-Free (sin parpadeo) y el modo Low Blue (luz azul baja).



## Características



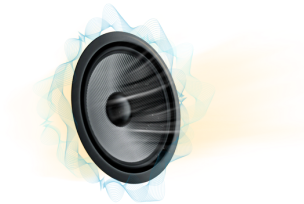
### Diseño sin marcos

Además de tener un aspecto moderno y atractivo, el diseño sin marcos permite configuraciones integrales de varios monitores. No volverás a perder el cursor o las ventanas en el abismo de los biselos oscuros cuando se coloquen muchas pantallas una junto a la otra.



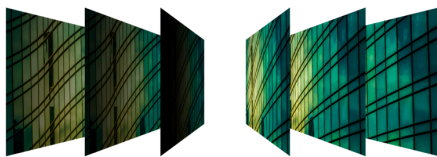
### Resolución WFHD

Con una resolución de 2560 x 1080, la pantalla Wide Full HD (WFHD) ofrece una calidad superior de imagen e imágenes nítidas que muestran todos los detalles. La relación de aspecto de gran pantalla de 21:9 es perfecta para ver películas en un formato amplio o para sumergirle en el juego más novedoso, además de ofrecer más espacio cuando se tiene que trabajar.



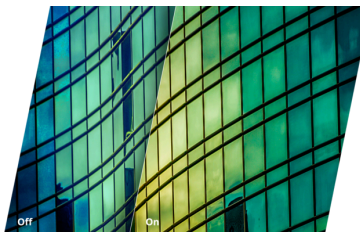
### Altavoces integrados

Los altavoces integrados facilitan el disfrute con la familia, amigos y colegas. Para películas, música, juegos y mucho más, disfrutarás de audio de calidad sin el problema de conectar altavoces externos.



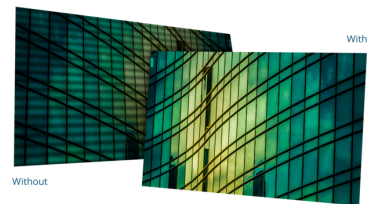
### Panel IPS

El panel IPS garantiza una excelente experiencia de visión con colores realistas, fieles y brillantes. Los colores muestran un aspecto coherente desde cualquier ángulo que se mire a la pantalla.



### Low Blue Light

La luz azul de onda corta puede ocasionar lesiones en la vista. La tecnología Anti Blue Light de AOC bloquea los rayos de luz azul dañinos sin alterar el color de la pantalla. Otros métodos de reducción de la luz azul utilizan filtros o ajustes que oscurecen ligeramente o dan un tono amarillento a las imágenes.



### Flicker Free

La tecnología Flicker-Free de AOC utiliza un panel de luz de fondo de corriente continua (corriente CC), que reduce los niveles de luz parpadeante. Al minimizar la fatiga visual y el cansancio, ¡preparate para disfrutar de esas largas e intensas sesiones de juego con increíble comodidad!

GENERAL	
Nombre del modelo	Q34E2A
Canal	B2B
Línea de productos	Essential-line
Familia de diseño	E2
Fecha de lanzamiento (ETA)	11/10/2020
EAN	4038986118378

INFORMACIÓN MONITOR	
Tamaño de la pantalla (pulgadas)	34,0
Tamaño pantalla (cm)	86,36
Plano / Curvo	Plano
Dureza de la pantalla	3H
Tratamiento del panel	Antibrillo (AG)
Píxeles por pulgada	81,0
Resolución del panel	2560x1080
Relación de aspecto	21:9
Tipo de panel	IPS
Tipo de retroiluminación	WLED
Max Tasa de refresco	75 Hz
Tiempo de respuesta GtG	4 ms
Relación de contraste estático	1000:1
Relación de contraste dinámico	50M:1
Ángulo de visión (CR10)	178/178
Colores de la pantalla	16,7 millones
Brightness in nits	300 cd/m <sup>2</sup>

FUNCIONES DE VÍDEO	
Tecnología de sincronización (VRR)	Adaptive Sync
Tecnología Blue Light	Luz azul baja
Espacio de color (sRGB) CIE 1931 %	123,0
Espacio de color (Adobe RGB) CIE 1931 %	91,0
Flicker-Free (sin parpadeo)	Flicker Free

INFORMACIÓN ARMARIO	
Color del bisel (frontal)	Negro
Color del armario (parte trasera)	Negro
Acabado del armario (parte trasera)	Textura
Pie extraíble	Sí
Potencia del altavoz	3 W x 2
Bloqueo Kensington	Sí
Soporte de pared Vesa	100x100

ERGONOMÍA	
Inclinación	-6/23
Rotación	-180/180
Pivotación	No

SOSTENIBILIDAD	
Energy star	Energy star 8
EPEAT	Plata
WEEE	Sí
Conforme con REACH	Sí
Conforme con ROHS	Sí
HF	Sí
Sin mercurio	Sí
Material de embalaje reciclable	100 % reciclable

CONSUMO DE ENERGÍA	
Alimentación eléctrica	Interno
Consumo de energía encendido (método de prueba Energystar) en vatios	36,0
Consumo de energía en standby en vatios	0,3
Consumo de energía apagado en vatios	0,3
Clase de energía	E

CUMPLIMIENTO CON LA NORMATIVA	
CB	Sí
CE	Sí
TUV-Bauart-Mark	Sí
ISO 9241-307	Sí
Microsoft WHQL	Sí

INFORMACIÓN DE CONECTIVIDAD	
HDMI	HDMI 1.4 x 2
Puerto de pantalla	DisplayPort 1.2 x 1
Salida de audio	Salida de auriculares (3,5 mm)

DIMENSIONES DEL PRODUCTO	
Dimensiones del producto, con base (AxAxF) mm	475(H) x 817.4(W) x 253.8(D)
Dimensiones del producto sin base (AxAxF) mm	370.7(H) x 817.4(W) x 55.7(D)
Dimensiones del embalaje (AxAxF) mm	506(H) x 940(W) x 187(D)
Peso bruto con embalaje incluido (en kg)	10,9
Peso neto con embalaje (en kg)	8,1

CONTENIDO DE LA CAJA	
Cable HDMI	1.8
Cable de corriente C13	1.8

OTROS DATOS	
Periodo de garantía	3 años