

Praticità, comfort e produttività in un display QHD da 31,5"

Il Q32E2N offre una serie di funzioni pratiche e di alta qualità per i professionisti di oggi. Il pannello IPS da 31,5" è caratterizzato da una risoluzione QHD con un design sottile e senza cornice su 3 lati. Ricco di funzionalità, offre ampi angoli di visione di 178°/178°, altoparlanti integrati, luminosità di 250 cd/m², tempo di risposta di 4 ms e selezione automatica della sorgente, oltre a un supporto inclinabile, attacco VESA e tecnologie che tutelano la salute degli occhi, come la modalità LowBlue e Flicker-Free.

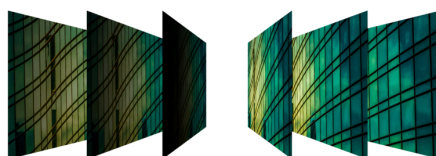


Caratteristiche



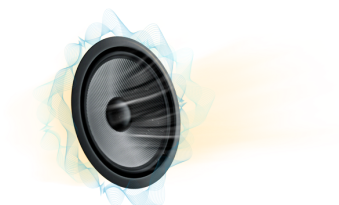
Risoluzione QHD

Con la risoluzione 2560 x 1440, Quad HD (QHD) offre una qualità superiore delle immagini e immagini nitide che rivelano persino i dettagli più fini. Il widescreen formato 16:9 fornisce spazio in abbondanza per espandersi e lavorare e vi permette di fruire di giochi o film nel loro formato originale.



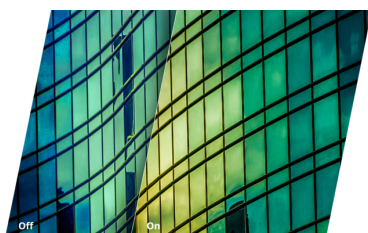
Pannello IPS

Il pannello IPS garantisce un'esperienza visiva eccezionale, con colori realistici e brillanti. Inoltre, i colori non variano a seconda dell'angolo di visuale.



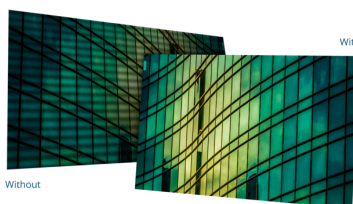
Altoparlanti integrati

Grazie agli altoparlanti integrati, mettersi in contatto con amici, familiari e colleghi è davvero semplice. Per i film, la musica, i giochi e altro ancora, potrete approfittare di un audio di qualità senza la seccatura di dover collegare altoparlanti esterni.



Low Blue Light

Le onde di luce blu corte possono danneggiare la vista. La tecnologia Low Blue Light di AOC blocca i dannosi raggi di luce blu, senza cambiare il colore del display. Altri tentativi di ridurre i filtri utilizzano la luce blu o impostazioni che causano immagini fioche/giallastre.



Flicker Free

La tecnologia Flicker-free di AOC utilizza un pannello con retroilluminazione DC (Direct Current), che riduce i livelli di sfarfallio nelle immagini visualizzate. Sentitevi liberi di godere di lunghe e intense sessioni di gioco in comodità in cui la stanchezza e l'affaticamento della vista ridotti al minimo!



Tre anni di garanzia

AOC supporta la qualità di ogni singolo monitor con una generosa garanzia di tre anni a partire dalla data di acquisto originale. Entro il periodo di garanzia, gli schermi AOC con difetti di fabbricazione o componenti difettosi saranno riparati o sostituiti senza alcun costo aggiuntivo.

GENERALE	
Nome modello	Q32E2N
Canale	B2B
Linea di prodotti	Linea Essential
Famiglia di prodotti	E2
Data di lancio stimata	15/09/2020
Codice EAN	4038986118163

INFORMAZIONI SUL DISPLAY	
Dimensione schermo (in pollici)	31,5
Dimensione schermo (in cm)	80,01
Piatto / Curvo	Piatto
Durezza display	3H
Trattamento del pannello	Antiriflesso (AG)
Risoluzione del pannello	2560x1440
Formato	16:9
Tipo di pannello	IPS
Tipo di retroilluminazione	WLED
Max Frequenza di aggiornamento	75 Hz
Tempo di risposta (GtG)	4 ms
Rapporto di contrasto statico	3000:1
Rapporto di contrasto dinamico	20M:1
Angolo di visione (CR10)	178/178
Colori del display	16,7 milioni
Luminosità in nit	250 cd/m ²

CARATTERISTICHE VIDEO	
Tecnologia di sincronizzazione (VRR)	Adaptive Sync
Tecnologia Blue Light	Low Blue Light
Spazio colore (sRGB) CIE 1931%	104,0
Spazio colore (Adobe RGB) CIE 1931%	77,0
Flicker-Free	Flicker Free

INFORMAZIONI SUL CORPO	
Colore cornice (anteriore)	Nero
Colore del corpo (retro)	Nero
Finitura del corpo (retro)	Non lucido
Supporto rimovibile	Sì
Potenza altoparlanti	3 W x 2
Blocco di sicurezza Kensington	Sì
Supporto per montaggio a muro Vesa	100x100

ERGONOMIA	
Inclinazione	-6,5/23,5
Orientamento	No

SOSTENIBILITÀ	
WEEE	Sì
Conformità REACH	Sì
Conformità RoHS	Sì
HF	Sì
Senza mercurio	Sì
Materiale di imballaggio riciclabile	100% riciclabile

CONSUMO ENERGETICO	
Alimentatore	Interno
Consumo energetico in standby in W	0,3
Consumo energetico da spento in W	0,3
Classe energetica	F

CONFORMITÀ NORMATIVA	
CB	Sì
CE	Sì
Certificazione TUV-GS	Sì
Microsoft WHQL	Sì

INFORMAZIONI SULLA CONNETTIVITÀ	
HDMI	HDMI 1.4 x 1
DisplayPort	DisplayPort 1.2 x 1
Uscita audio	Uscita cuffie (3,5 mm)

DIMENSIONI DEL PRODOTTO

Dimensioni del prodotto incl. base (LxAxP) mm	529.67(H) x 730.19(W) x 248.77(D)
--	---

Dimensioni del prodotto escl. base (LxAxP) mm	434.16(H) x 730.19(W) x 57.67(D)
--	--

Dimensioni della confezione (LxAxP) mm	553(H) x 831(W) x 187(D)
---	-----------------------------

Peso lordo incl. imballaggio (in kg)	10,2
---	------

Peso netto escl. imballaggio (in kg)	7,42
---	------

CONTENUTO DELLA CONFEZIONE

Cavo HDMI	1.8
------------------	-----

Cavo di alimentazione C13	1.8
----------------------------------	-----

ALTRE INFORMAZIONI

Periodo di validità della garanzia	3 anni
---	--------

DICHIARAZIONE LEGALE

Il monitor potrebbe avere un aspetto diverso rispetto alle immagini esemplificative. I prodotti, gli accessori e i cavi forniti con il prodotto possono variare per tipologia, quantità e/o specifiche in base ai requisiti del Paese o della regione di riferimento. Le specifiche sono soggette a modifica senza preavviso. Le funzionalità sopra descritte possono variare in base alle effettive condizioni d'uso dell'utente. Questo prodotto è venduto con una garanzia limitata del produttore. Fare riferimento ai termini della garanzia per i dettagli sulla copertura. Tutti i diritti riservati.