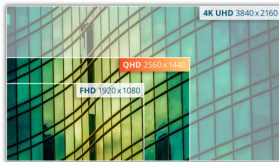


## Practicidad, confort y productividad en una pantalla QHD de 31,5"

El Q32E2N incorpora varias prestaciones prácticas y de alta calidad para los profesionales de hoy en día. Panel IPS de 31,5" con resolución QHD. Diseño fino sin marco en tres de los lados. Repleto de prestaciones, incluye amplios ángulos de visión de 178°/178°, altavoces incorporados, brillo de 250 cd/m2, tiempo de respuesta de 4 ms, y entrada de fuente automática, además de un pie inclinable, pletina de montaje VESA, y tecnologías que no dañan los ojos como Flicker-Free (sin parpadeo) y el modo Low Blue (luz azul baja).

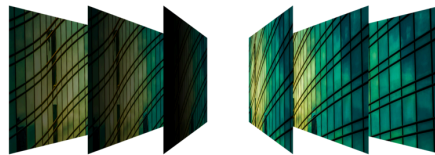


## Características



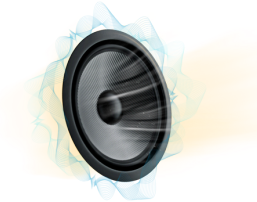
### Resolución QHD

Con una resolución de 2560 x 1440, la pantalla Quad HD (QHD) ofrece una calidad superior de imagen e imágenes más precisas que desvelan los detalles más sutiles. La relación de aspecto de gran pantalla de 16:9 proporciona mucho espacio para repartir y trabajar, y también te permite disfrutar de juegos o películas en su tamaño original.



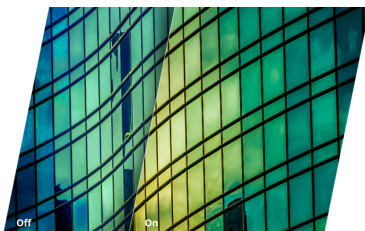
### Panel IPS

El panel IPS garantiza una excelente experiencia de visión con colores realistas, fieles y brillantes. Los colores muestran un aspecto coherente desde cualquier ángulo que se mire a la pantalla.



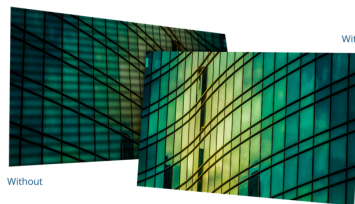
### Altavoces integrados

Los altavoces integrados facilitan el disfrute con la familia, amigos y colegas. Para películas, música, juegos y mucho más, disfrutarás de audio de calidad sin el problema de conectar altavoces externos.



### Low Blue Light

La luz azul de onda corta puede ocasionar lesiones en la vista. La tecnología Anti Blue Light de AOC bloquea los rayos de luz azul dañinos sin alterar el color de la pantalla. Otros métodos de reducción de la luz azul utilizan filtros o ajustes que oscurecen ligeramente o dan un tono amarillento a las imágenes.



### Flicker Free

La tecnología Flicker-Free de AOC utiliza un panel de luz de fondo de corriente continua (corriente CC), que reduce los niveles de luz parpadeante. Al minimizar la fatiga visual y el cansancio, ¡preparate para disfrutar de esas largas e intensas sesiones de juego con increíble comodidad!



### Garantía de tres años

AOC asegura la calidad de cada una de sus pantallas con una generosa garantía de tres años desde la fecha de la compra. Dentro del periodo de garantía, cualquier pantalla AOC con defectos de fábrica o componentes defectuosos es reparado o reemplazado sin coste adicional.

GENERAL	
Nombre del modelo	Q32E2N
Canal	B2B
Línea de productos	Essential-line
Familia de diseño	E2
Fecha de lanzamiento (ETA)	15/9/2020
EAN	4038986118163

INFORMACIÓN MONITOR	
Tamaño de la pantalla (pulgadas)	31,5
Tamaño pantalla (cm)	80,01
Plano / Curvo	Plano
Dureza de la pantalla	3H
Tratamiento del panel	Antibrillo (AG)
Resolución del panel	2560x1440
Relación de aspecto	16:9
Tipo de panel	IPS
Tipo de retroiluminación	WLED
Max Tasa de refresco	75 Hz
Tiempo de respuesta GtG	4 ms
Relación de contraste estático	3000:1
Relación de contraste dinámico	20M:1
Ángulo de visión (CR10)	178/178
Colores de la pantalla	16,7 millones
Brillo en nits	250 cd/m <sup>2</sup>

FUNCIONES DE VÍDEO	
Tecnología de sincronización (VRR)	Adaptive Sync
Tecnología Blue Light	Luz azul baja
Espacio de color (sRGB) CIE 1931 %	104,0
Espacio de color (Adobe RGB) CIE 1931 %	77,0
Flicker-Free (sin parpadeo)	Flicker Free

INFORMACIÓN ARMARIO	
Color del bisel (frontal)	Negro
Color del armario (parte trasera)	Negro
Acabado del armario (parte trasera)	Sin brillo
Pie extraíble	Sí
Potencia del altavoz	3 W x 2
Bloqueo Kensington	Sí
Soporte de pared Vesa	100x100

ERGONOMÍA	
Inclinación	-6,5/23,5
Pivotación	No

SOSTENIBILIDAD	
WEEE	Sí
Conforme con REACH	Sí
Conforme con ROHS	Sí
HF	Sí
Sin mercurio	Sí
Material de embalaje reciclable	100 % reciclable

CONSUMO DE ENERGÍA	
Alimentación eléctrica	Interno
Consumo de energía en standby en vatios	0,3
Consumo de energía apagado en vatios	0,3
Clase de energía	F

CUMPLIMIENTO CON LA NORMATIVA	
CB	Sí
CE	Sí
TUV-GS-Mark	Sí
Microsoft WHQL	Sí

INFORMACIÓN DE CONECTIVIDAD	
HDMI	HDMI 1.4 x 1
Puerto de pantalla	DisplayPort 1.2 x 1
Salida de audio	Salida de auriculares (3,5 mm)

DIMENSIONES DEL PRODUCTO	
Dimensiones del producto, con base (AxAxF) mm	529.67(H) x 730.19(W) x 248.77(D)
Dimensiones del producto sin base (AxAxF) mm	434.16(H) x 730.19(W) x 57.67(D)
Dimensiones del embalaje (AxAxF) mm	553(H) x 831(W) x 187(D)
Peso bruto con embalaje incluido (en kg)	10,2
Peso neto con embalaje (en kg)	7,42

CONTENIDO DE LA CAJA	
Cable HDMI	1.8
Cable de corriente C13	1.8

OTROS DATOS	
Periodo de garantía	3 años

### AVISO LEGAL

El aspecto del monitor puede diferir del mostrado en las imágenes. Los productos, accesorios y cable(s) suministrados con el producto pueden variar en tipo, cantidad y/o especificaciones según los requisitos específicos de cada país o región. Las especificaciones están sujetas a cambios sin previo aviso. La funcionalidad anterior puede variar según las condiciones reales de uso del usuario. Este producto se vende con una garantía limitada del fabricante. Consulte los términos de la garantía para obtener más detalles sobre la cobertura. Todos los derechos reservados.