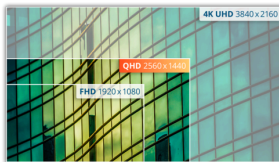


## Bequemlichkeit, Komfort und Produktivität mit einem 31,5" QHD-Display

Der Q32E2N ist mit einer Reihe von praktischen, hochwertigen Funktionen für den modernen Profi ausgestattet. Sein 31,5"-IPS-Panel bietet eine QHD-Auflösung und ein schlankes, an 3 Seiten rahmenloses Design. Er verfügt über zahlreiche Funktionen, darunter weite Betrachtungswinkel von 178°/178°, integrierte Lautsprecher, 250 cd/m<sup>2</sup> Helligkeit, 4 ms Reaktionszeit und einen automatischen Quelleneingang. Zudem sorgen ein neigbarer Ständer, eine VESA-Halterung und augenschonende Technologien wie Flicker-Free und der Low Blue Mode für viel Komfort.

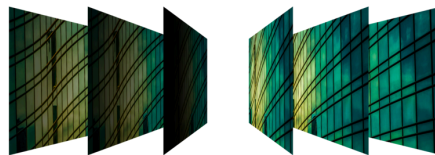


## Merkmale



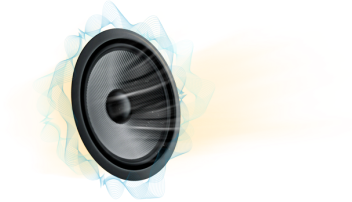
### QHD-Auflösung

Mit 2560 x 1440 Auflösung bietet Quad HD (QHD) überragende Bildqualität und scharfe Bilder, die selbst die feinsten Details zeigen. Das Widescreen-Seitenverhältnis von 16:9 bietet viel Platz, um sich auszubreiten und zu arbeiten, außerdem ermöglicht es Ihnen, Spiele oder Filme in ihrer Originalgröße zu genießen.



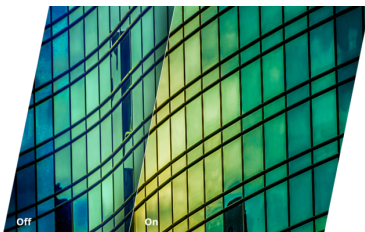
### IPS-panel

Das IPS-Panel sorgt für ein hervorragendes Seherlebnis mit naturgetreuen, und dennoch brillanten und präzisen Farben. Die Farben wirken unabhängig vom Blickwinkel stets einheitlich.



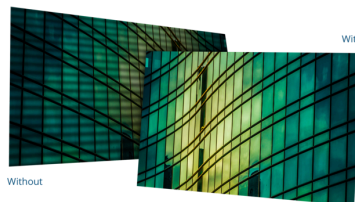
### Integrierte Lautsprecher

Eingebaute Lautsprecher machen es leicht, sich mit Familie, Freunden und Kollegen zu unterhalten. Erleben Sie Filme, Musik, Spiele und vieles mehr mit hochwertigem Klang, ohne externe Lautsprecher anschließen zu müssen.



### Low Blue Light

Kurzwelliges blaues Licht kann den Augen schaden. Die AOC Low Blue Light-Technologie blockiert schädliche blaue Lichtstrahlen, ohne dass sich dadurch die dargestellte Farbe ändert. Andere Verfahren zum Reduzieren von blauem Licht verwenden Filter oder veränderte Einstellungen, was jedoch zu dunklen/gelblichen Bildern führt.



### Flicker Free

Die AOC Flicker-Free Technologie nutzt ein DC (Gleichstrom) Panel mit Hintergrundbeleuchtung, das flackerndes Licht verringert. Augenbelastungen und -ermüdungen werden auf ein Minimum reduziert, daher können Sie lange, intensive Spielsitzungen komfortabel genießen!



### Drei-Jahres-Garantie

AOC steht hinter der Qualität jedes einzelnen Monitors und bietet daher eine großzügige Drei-Jahres-Garantie ab dem ursprünglichen Kaufdatum. Innerhalb der Garantiezeit werden alle AOC-Displays mit Herstellungsfehlern oder fehlerhaften Komponenten repariert oder ohne zusätzliche Kosten ersetzt.

ALLGEMEIN	
Modellname	Q32E2N
Kanal	B2B
Produktlinie	Essential-Line
Designfamilie	E2
Einführungsdatum (ETA)	15.09.2020
EAN	4038986118163

DISPLAYINFORMATIONEN	
Bildschirmgröße (Zoll)	31,5
Bildschirmgröße (cm)	80,01
Flach / Curved	Flach
Displayhärte	3H
Panelbehandlung	Antiglare (AG)
Panelauflösung	2560x1440
Seitenverhältnis	16:9
Panel-Typ	IPS
Art der Hintergrundbeleuchtung	WLED
Max Bildwiederholrate	75 Hz
Reaktionszeit GtG	4ms
Statisches Kontrastverhältnis	3000:1
Dynamisches Kontrastverhältnis	20M:1
Betrachtungswinkel (CR10)	178/178
Displayfarben	16,7 Millionen
Helligkeit in Nits	250 cd/m <sup>2</sup>

SONSTIGE INFORMATIONEN	
Garantiezeitraum	3 Jahre

VIDEOMERKMALE	
Sync-Technologie (VRR)	Adaptive Sync
Blue Light-Technologie	Low Blue Light
Farbraum (sRGB) CIE 1931 %	104,0
Farbraum (Adobe RGB) CIE 1931 %	77,0
Flicker-Free	Flicker Free

GEHÄUSEINFORMATIONEN	
Randfarbe (vorne)	Schwarz
Gehäusefarbe (hinten)	Schwarz
Gehäuseoberfläche (hinten)	Nicht-glänzend
Abnehmbarer Ständer	Ja
Lautsprecherleistung	3 W x 2
Kensington-Schloss	Ja
Vesa-Wandbefestigung	100x100

ERGONOMIE	
Neigen	-6,5/23,5
Drehen	No

NACHHALTIGKEIT	
WEEE	Ja
REACH-konform	Ja
RoHS-konform	Ja
HF	Ja
Quecksilberfrei	Ja
Recyclbares Verpackungsmaterial	100 % recycelbar

STROMVERBRAUCH	
Stromversorgung	Intern
Stromverbrauch (Standby) in Watt	0,3
Stromverbrauch (Aus) in Watt	0,3
Energieklasse	F

EINHALTUNG GESETZLICHER VORSCHRIFTEN	
CB	Ja
CE	Ja
TÜV-GS-Kennzeichnung	Ja
Microsoft WHQL	Ja

KONNEKTIVÄTSINFORMATIONEN	
HDMI	HDMI 1.4 x 1
DisplayPort	DisplayPort 1.2 x 1
Audioausgang	Kopfhörerausgang (3,5 mm)

PRODUKTMASSE	
Produktmaße mit Basis (BxHxT) mm	529.67(H) x 730.19(W) x 248.77(D)
Produktmaße ohne Basis (BxHxT) mm	434.16(H) x 730.19(W) x 57.67(D)
Verpackungsmaße (BxHxT) mm	553(H) x 831(W) x 187(D)
Bruttogewicht inkl. Verpackung (in kg)	10,2
Bruttogewicht ohne Verpackung (in kg)	7,42

PAKETINHALT	
HDMI-Kabel	1.8
Netzkabel C13	1.8

## ⚠ RECHTLICHER HINWEIS

Der Monitor kann von den Abbildungen abweichen. Die mit dem Produkt gelieferten Produkte, Zubehörteile und Kabel können je nach länder- oder regionsspezifischen Anforderungen in Typ, Anzahl und/oder Spezifikationen variieren. Technische Daten können ohne vorherige Ankündigung geändert werden. Die oben genannte Funktionalität kann je nach tatsächlichen Nutzungsbedingungen variieren. Dieses Produkt wird mit einer eingeschränkten Herstellergarantie verkauft. Bitte beachten Sie die Garantiebedingungen für Details zur Abdeckung. Alle Rechte vorbehalten.