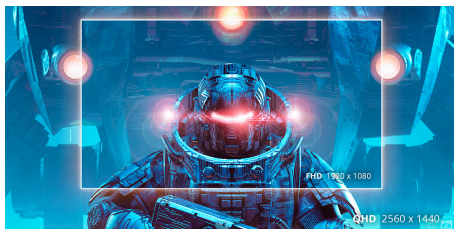


Zdominuj każdą klatkę z monitorem gamingowym Q24B36X 24" QHD

Doświadcz ultragładkiej rozgrywki na Q24B36X z odświeżaniem 144Hz, czasem reakcji 0,5ms MPRT i klarownym obrazem IPS. Dzięki HDR10 i technologii AdaptiveSync oferuje żywe wizualizacje i płynną wydajność dla gier konkurencyjnych i immersyjnych.

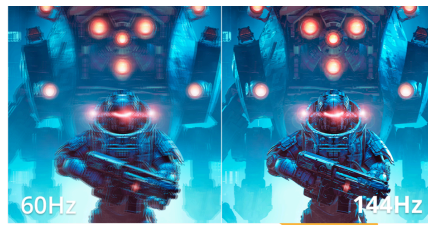


Wyróżnione



Rozdzielczość QHD

Dzięki rozdzielczości 2560 x 1440 pikseli Quad HD (QHD) zapewnia najwyższą jakość i ostrość obrazu oraz wysoki poziom jego szczegółowości. Szerokoekranowe proporcje obrazu 16:9 zapewniają wystarczającą ilość miejsca zarówno na aplikacje biurowe, jak i rozrywkę w postaci gier i filmów.



144Hz Częstotliwość Odświeżania

Skorzystaj z dwukrotnie wyższej częstotliwości odświeżania w porównaniu do innych monitorów i pożegnaj zrywanie klatek i rozmycie ruchu. Dzięki częstotliwości odświeżania 144 Hz każda klatka jest wyświetlana ostro i płynnie, dzięki czemu możesz precyzyjnie wymierzyć serię w każdej strzelance i rozkoszować się płynnym ruchem podczas szybkich wyścigów.



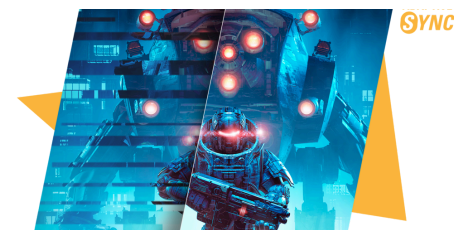
0.5ms MPRT – Czas reakcji ruchomego obrazu

MPRT to akronim oznaczający czas reakcji ruchomego obrazu. Technologia MPRT wyłącza i włącza podświetlenie monitora podczas zmian obrazu. Dzięki skróceniu czasu wyświetlania klatki na monitorze, efekty „zjawy” i „rozmycia” są zredukowane, co zapewnia łagodniejsze, bardziej „płynne” wrażenia z gry.



Matryca IPS

Matryca IPS gwarantuje doskonałe wrażenia z oglądania dzięki realistycznym, choć wyraźnym i precyzyjnie odwzorowanym barwom. Spójność wyświetlania barw jest zapewniona niezależnie od kąta, pod jakim patrzy się na ekran.



Adaptive sync

Technologia Adaptive Sync synchronizuje pionową częstotliwość odświeżania monitora z liczbą klatek na sekundę dostarczaną przez kartę graficzną, zapewniając jeszcze płynniejszą rozgrywkę dzięki eliminacji efektów rwania obrazu, gubienia klatek i utraty płynności. Ta funkcja jest także przydatna podczas oglądania filmów i innych ruchomych obrazów i zapewnia większą płynność wyświetlania.

Ciesz się ulepszonym obrazem dzięki HDR10

Technologia HDR10 przynosi jakość obrazu na nowy poziom, doskonale poprawiając synchronizację między urządzeniem a monitorem. Ciesz się żywym, realistycznym obrazem o zwiększonej głębi, czystości i dokładności kolorów — idealnym do tworzenia wciągającego i niezachwianego doświadczenia z oglądania. Niezależnie od tego, czy pracujesz, oglądasz filmy, czy po prostu cieszysz się treściami w wysokiej rozdzielczości, HDR10 sprawia, że każda chwila staje się wyraźniejsza i bardziej wciągająca.

| OGÓLNE | |
|----------------------------------|---------------|
| Nazwa modelu | Q24B36X |
| Marka | AOC |
| Kanał | B2C |
| Linia produktowa | Linia Basic |
| Rodzina projektowa | B3 |
| Data wprowadzenia na rynek (ETA) | 01.01.2026 |
| EAN | 4038986143196 |

| INFORMACJE O WYŚWIETLANIU | |
|-------------------------------------|-----------------------------|
| Wielkość ekranu (cale) | 23,8 |
| Wielkość ekranu (cm) | 60,5 |
| Płaski/zakrzywiony | Płaski |
| Twardość ekranu | 6H |
| Obróbka matrycy | Powłoka antyodblaskowa (AG) |
| Wielkość piksela (mm) | 0,2058 |
| Liczba pikseli na cal | 123,41 |
| Rozdzielczość matrycy | 2560x1440 |
| Proporcje obrazu | 16:9 |
| Typ matrycy | IPS |
| Typ podświetlenia | WLED |
| Max Częstotliwość odświeżania | 144 Hz |
| Czas reakcji GtG | 4 ms |
| Czas reakcji MPRT | 0,5 ms |
| Współczynnik kontrastu statycznego | 1300:1 |
| Współczynnik kontrastu dynamicznego | 20M:1 |
| Kąt oglądania (CR10) | 178/178 |
| Kolory ekranu | 16.7M (8bits) |
| Jasność w nitach | 300 cd/m ² |

| FUNKCJE WIDEO | |
|--|----------------|
| Technologia synchronizacji (VRR) | Adaptive Sync |
| Częstotliwość sygnału cyfrowego w pionie | 48-144Hz |
| Częstotliwość sygnału cyfrowego w poziomie | 30k-230kHz |
| HDR (High Dynamic Range) | HDR 10 |
| Technologia Blue Light | Low Blue Light |
| Przestrzeń barw (sRGB) CIE 1976 % | 114,7 |
| Przestrzeń barw (DCI-P3) CIE 1976 % | 88,8 |
| Przestrzeń barw (Adobe RGB) CIE 1931 % | 98,7 |
| Flicker-Free | Flicker Free |

| INFORMACJE O OBUDOWIE | |
|-------------------------------------|---------|
| Kolor ramki (przód) | Czarny |
| Kolor obudowy (tylna ścianka) | Czarny |
| Wykończenie obudowy (tylna ścianka) | Faktura |
| Odlączana podstawa | Tak |
| Blokada bezpieczeństwa Kensington | Tak |
| Mocowanie ścienne Vesa | 100x100 |

ERGONOMIA

| | |
|------------|-------|
| Pochylenie | -5/21 |
|------------|-------|

ZUŻYCIE ENERGII

| | |
|-----------|------------|
| Zasilanie | Zewnętrzne |
|-----------|------------|

| | |
|-----------------------------------|------|
| Zużycie energii w watach (typowe) | 23,0 |
|-----------------------------------|------|

| | |
|---|-----|
| Zużycie energii w watach w trybie oczekiwania | 0,3 |
|---|-----|

| | |
|--|-----|
| Zużycie energii w watach w trybie wyłączenia | 0,3 |
|--|-----|

| | |
|--------------------|---|
| Klasa energetyczna | D |
|--------------------|---|

ZGODNOŚĆ Z PRZEPISAMI

| | |
|----|-----|
| CB | Tak |
|----|-----|

| | |
|----|-----|
| CE | Tak |
|----|-----|

| | |
|-----------------|-----|
| TUV-Bauart-Mark | Tak |
|-----------------|-----|

| | |
|--------------|-----|
| ISO 9241-307 | Tak |
|--------------|-----|

| | |
|-----|-----|
| EAC | Tak |
|-----|-----|

| | |
|-----|-----|
| FCC | Tak |
|-----|-----|

| | |
|------|-----|
| UKCA | Tak |
|------|-----|

INFORMACJE O ZŁĄCZACH

| | |
|------|--------------|
| HDMI | HDMI 2.0 x 1 |
|------|--------------|

| | |
|----------------------------|--------------|
| Cyfrowe HDCP (wersja HDMI) | HDCP 1.4/2.2 |
|----------------------------|--------------|

| | |
|-------------|---------------------|
| DisplayPort | DisplayPort 1.4 x 1 |
|-------------|---------------------|

| | |
|---------------|------------------------------|
| Wyjście audio | Wyjście słuchawkowe (3,5 mm) |
|---------------|------------------------------|

| | |
|-----------------|--------------|
| DP HDCP version | HDCP 1.4/2.2 |
|-----------------|--------------|

WYMIARY PRODUKTU

| | |
|--|-----------------------|
| Wymiary produktu z podstawą (SxWxG) mm | 542.4 x 417.1 x 197.9 |
|--|-----------------------|

| | |
|--|----------------------|
| Wymiary produktu bez podstawy (SxWxG) mm | 542.4 x 317.8 x 34.8 |
|--|----------------------|

| | |
|-------------------------------|-----------------|
| Wymiary opakowania (SxWxG) mm | 610 x 378 x 124 |
|-------------------------------|-----------------|

| | |
|----------------------------------|------|
| Masa brutto z opakowaniem (w kg) | 4,55 |
|----------------------------------|------|

| | |
|--------------------------------|-----|
| Masa netto bez opakowania (kg) | 2,5 |
|--------------------------------|-----|

| | |
|---------------------------|------|
| Produkt bez podstawy (kg) | 2,23 |
|---------------------------|------|

ZAWARTOŚĆ OPAKOWANIA

| | |
|------------|-----|
| Kabel HDMI | 1.5 |
|------------|-----|

| | |
|------------------|-----|
| Kabel zasilający | Tak |
|------------------|-----|

| | |
|----------|-----|
| Zasilacz | Tak |
|----------|-----|

INNE INFORMACJE

| | |
|-----------------|--------|
| Okres gwarancji | 3 lata |
|-----------------|--------|

⚠ INFORMACJA PRAWNA

Monitor może różnić się wyglądem od prezentowanego na zdjęciach. Produkty i akcesoria wyszczególnione w tej ulotce mogą się różnić od zawartości opakowania w zależności od kraju i regionu. Dane techniczne mogą ulec zmianie bez powiadomienia. Powyższa funkcjonalność może się różnić w zależności od rzeczywistych warunków użytkowania. Produkt sprzedawany jest z ograniczoną gwarancją producenta. Zapoznaj się z warunkami gwarancji, aby poznać szczegóły dotyczące zakresu ochrony. Wszelkie prawa zastrzeżone.