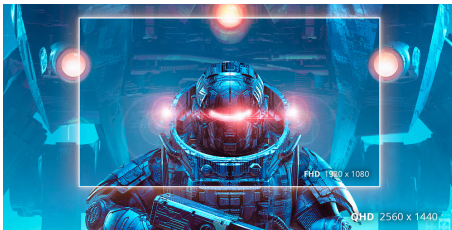


Domina ogni frame con il Q24B36X 24" QHD

Vivi un gameplay ultra-fluido con il Q24B36X, dotato di refresh rate da 144Hz, tempo di risposta MPRT di 0,5ms e chiarezza IPS. Con HDR10 e tecnologia AdaptiveSync, offre immagini vivide e prestazioni senza tearing per gaming competitivo e immersivo.

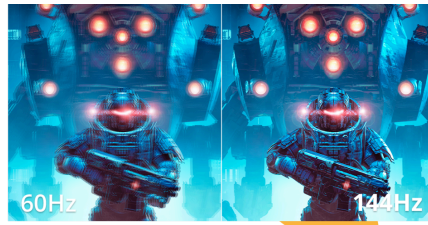


Caratteristiche



Risoluzione QHD

Con la risoluzione 2560 x 1440, Quad HD (QHD) offre una qualità superiore delle immagini e immagini nitide che rivelano persino i dettagli più fini. Il widescreen formato 16:9 fornisce spazio in abbondanza per espandersi e lavorare e vi permette di fruire di giochi o film nel loro formato originale.



144Hz Frequenza di Aggiornamento

Approfittate di una frequenza dei fotogrammi doppia rispetto agli altri monitor e dite addio a disturbi quali il saltellamento delle immagini e l'effetto "mosso". Grazie alla frequenza di aggiornamento di 144 Hz, ogni singolo fotogramma viene reso con una definizione eccellente in una successione fluida, che consente di allineare con precisione le vostre riprese e di apprezzare i giochi di corsa ad alta velocità godendo di ogni minimo dettaglio.



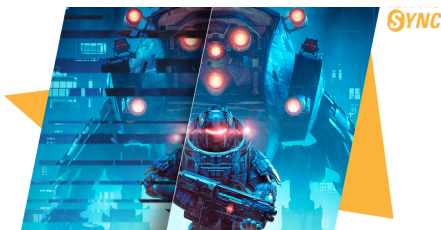
0.5ms MPRT - Moving Picture Response Time

MPRT è l'acronimo di Moving Picture Response Time. La tecnologia MPRT disabilita e abilita la retroilluminazione del monitor durante i cambi di immagine. Grazie al tempo ridotto di visualizzazione di un fotogramma sul monitor, gli effetti di "ghosting" e "sfocatura" vengono ridotti, risultando in un'esperienza di gioco più fluida.



Pannello IPS

Il pannello IPS garantisce un'esperienza visiva eccezionale, con colori realistici e brillanti. Inoltre, i colori non variano a seconda dell'angolo di visuale.



Adaptive sync

Adaptive Sync adatta la frequenza di aggiornamento verticale del monitor alla frequenza di fotogrammi trasmessa dalla GPU, rendendo la tua esperienza di gioco ancora più fluida, senza stuttering, tearing e tremolii. Questa funzione è utile anche quando guardi video o immagini, garantendo un intrattenimento più fluido.

Sperimenta immagini ottimizzate con HDR10

La tecnologia HDR10 porta la qualità delle immagini a un livello superiore, migliorando perfettamente la sincronizzazione tra il dispositivo e il monitor. Goditi immagini vivide e realistiche con maggiore profondità, nitidezza e precisione dei colori, la soluzione ideale per creare un'esperienza visiva coinvolgente e fluida. Che tu stia lavorando, guardando un film o semplicemente godendoti contenuti ad alta definizione, HDR10 rende ogni momento più nitido e coinvolgente.

GENERALE	
Nome modello	Q24B36X
Marchio	AOC
Canale	B2C
Linea di prodotti	Linea Basic
Famiglia di prodotti	B3
Data di lancio stimata	01/01/2026
Codice EAN	4038986143196

INFORMAZIONI SUL DISPLAY	
Dimensione schermo (in pollici)	23,8
Dimensione schermo (in cm)	60,5
Piatto / Curvo	Piatto
Durezza display	6H
Trattamento del pannello	Antiriflesso (AG)
Dot pitch (mm)	0,2058
Pixel per pollice	123,41
Risoluzione del pannello	2560x1440
Formato	16:9
Tipo di pannello	IPS
Tipo di retroilluminazione	WLED
Max Frequenza di aggiornamento	144 Hz
Tempo di risposta (GtG)	4 ms
Tempo di risposta MPRT	0,5 ms
Rapporto di contrasto statico	1300:1
Rapporto di contrasto dinamico	20M:1
Angolo di visione (CR10)	178/178
Colori del display	16.7M (8bits)
Luminosità in nit	300 cd/m ²

CARATTERISTICHE VIDEO	
Tecnologia di sincronizzazione (VRR)	Adaptive Sync
Frequenza del segnale digitale verticale	48-144Hz
Frequenza del segnale digitale orizzontale	30k-230kHz
HDR (High Dynamic Range)	HDR 10
Tecnologia Blue Light	Low Blue Light
Spazio colore (sRGB) CIE 1976%	114,7
Spazio colore (DCI-P3) CIE 1976%	88,8
Spazio colore (Adobe RGB) CIE 1931%	98,7
Flicker-Free	Flicker Free

INFORMAZIONI SUL CORPO	
Colore cornice (anteriore)	Nero
Colore del corpo (retro)	Nero
Finitura del corpo (retro)	Testurizzato
Supporto rimovibile	Sì
Blocco di sicurezza Kensington	Sì
Supporto per montaggio a muro Vesa	100x100

ERGONOMIA

Inclinazione	-5/21
--------------	-------

CONSUMO ENERGETICO

Alimentatore	Esterno
--------------	---------

Consumo energetico da acceso (tipico) in W	23,0
--	------

Consumo energetico in standby in W	0,3
------------------------------------	-----

Consumo energetico da spento in W	0,3
-----------------------------------	-----

Classe energetica	D
-------------------	---

CONFORMITÀ NORMATIVA

CB	Sì
----	----

CE	Sì
----	----

Certificazione TUV-Bauart	Sì
---------------------------	----

ISO 9241-307	Sì
--------------	----

EAC	Sì
-----	----

FCC	Sì
-----	----

UKCA	Sì
------	----

INFORMAZIONI SULLA CONNETTIVITÀ

HDMI	HDMI 2.0 x 1
------	--------------

HDCP digitale (versione HDMI)	HDCP 1.4/2.2
-------------------------------	--------------

DisplayPort	DisplayPort 1.4 x 1
-------------	---------------------

Uscita audio	Uscita cuffie (3,5 mm)
--------------	------------------------

DP HDCP version	HDCP 1.4/2.2
-----------------	--------------

DIMENSIONI DEL PRODOTTO

Dimensioni del prodotto incl. base (LxAxP) mm	542.4 x 417.1 x 197.9
---	-----------------------

Dimensioni del prodotto escl. base (LxAxP) mm	542.4 x 317.8 x 34.8
---	----------------------

Dimensioni della confezione (LxAxP) mm	610 x 378 x 124
--	-----------------

Peso lordo incl. imballaggio (in kg)	4,55
--------------------------------------	------

Peso netto escl. imballaggio (in kg)	2,5
--------------------------------------	-----

Prodotto senza piedistallo (kg)	2,23
---------------------------------	------

CONTENUTO DELLA CONFEZIONE

Cavo HDMI	1,5
-----------	-----

Cavo di alimentazione	Sì
-----------------------	----

Adattatore di alimentazione	Sì
-----------------------------	----

ALTRE INFORMAZIONI

Periodo di validità della garanzia	3 anni
------------------------------------	--------

⚠ DICHIARAZIONE LEGALE

Il monitor potrebbe avere un aspetto diverso rispetto alle immagini esemplificative. I prodotti, gli accessori e i cavi forniti con il prodotto possono variare per tipologia, quantità e/o specifiche in base ai requisiti del Paese o della regione di riferimento. Le specifiche sono soggette a modifica senza preavviso. Le funzionalità sopra descritte possono variare in base alle effettive condizioni d'uso dell'utente. Questo prodotto è venduto con una garanzia limitata del produttore. Fare riferimento ai termini della garanzia per i dettagli sulla copertura. Tutti i diritti riservati.