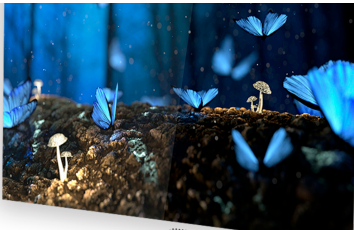


## 23,8" Full HD-Monitor mit randlosem Design

Dieses Full HD-Display bietet dank der fortschrittlichen IPS-Anzeige breite Betrachtungswinkel. Es beeindruckt außerdem mit einer ultraschmalen Blende, die für einen minimalistischen Look sorgt.



## Merkmale



### IPS-panel

Das IPS-Panel sorgt für ein hervorragendes Seherlebnis mit naturgetreuen, und dennoch brillanten und präzisen Farben. Die Farben wirken unabhängig vom Blickwinkel stets einheitlich.



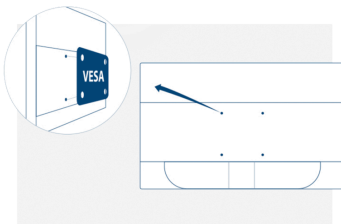
### Flicker Free

Die AOC Flicker-Free Technologie nutzt ein DC (Gleichstrom) Panel mit Hintergrundbeleuchtung, das flackerndes Licht verringert. Augenbelastungen und -ermüdungen werden auf ein Minimum reduziert, daher können Sie lange, intensive Spielsitzungen komfortabel genießen!



### Kensington Lock

Das Kensington-Schloss ist ein Diebstahlschutz, der eine metallverstärkte Öffnung im Gehäuse des jeweiligen Geräts beinhaltet, um dieses durch ein Metallkabel per Schlüssel-/Schloss-System zu sichern. Kensington-Schlösser gewährleisten, dass Sie Ihren AOC-Monitor bei einer LAN-Party, in einer Organisation oder wohin auch immer Sie diesen mitnehmen sichern können.



### Vesa Mount

AOCs Ergo Base-Ständer bieten Vielseitigkeit, Robustheit und Benutzerfreundlichkeit in einem Paket. Aber möchten Sie weiterhin Ihre Wandhalterung oder Mehrfachmonitor-Konfiguration mit Tischhalterungen einsetzen? VESA-Halterungen sorgen für maximale Flexibilität. Auf dem Kopf stehend, im Schwenkmodus, übereinander: befestigen Sie Ihren Monitor dank VESA-Halterung wo auch immer Sie es wünschen an Halterungen und Ständern von Drittanbietern.

ALLGEMEIN	
Modellname	I2480SX
Kanal	B2C
Produktlinie	Basic-Line
Designfamilie	80 ID
Einführungsdatum (ETA)	28.12.2014
EAN	4038986145336

DISPLAYINFORMATIONEN	
Bildschirmgröße (Zoll)	23,8
Bildschirmgröße (cm)	60,452
Flach / Curved	Flach
Displayhärte	3H
Pixelabstand (mm)	0,2745
Panelauflösung	1920x1080
Seitenverhältnis	16:9
Panel-Typ	IPS
Art der Hintergrundbeleuchtung	WLED
Max Bildwiederholrate	60 Hz
Reaktionszeit GtG	5ms
Statisches Kontrastverhältnis	1000:1
Dynamisches Kontrastverhältnis	20M:1
Betrachtungswinkel (CR10)	178/178
Displayfarben	16,7 Millionen
Brightness in nits	250 cd/m <sup>2</sup>

GEHÄUSEINFORMATIONEN	
Randfarbe (vorne)	Schwarz
Gehäusefarbe (hinten)	Schwarz
Gehäuseoberfläche (hinten)	Textur
Kensington-Schloss	Ja
Vesa-Wandbefestigung	100x100

ERGONOMIE	
Neigen	-5/23

NACHHALTIGKEIT	
Energy Star	Energy star 8
WEEE	Ja
Quecksilberfrei	Ja
Recyclbares Verpackungsmaterial	100 % recycelbar

STROMVERBRAUCH	
Stromversorgung	Extern
Stromverbrauch ein (Energy Star-Testmethode) in Watt	19,0
Stromverbrauch (Standby) in Watt	0,5
Stromverbrauch (Aus) in Watt	0,5
Energieklasse	E

EINHALTUNG GESETZLICHER VORSCHRIFTEN	
CE	Ja
TÜV-Bauart-Kennzeichnung	Ja
Microsoft WHQL	Ja
Pixelrichtlinie	ISO 9241-307

KONNEKTIVITÄTSINFORMATIONEN	
D-SUB (VGA)	1x
DVI	1x DVI-D

PRODUKTMASSE	
Produktmaße mit Basis (BxHxT) mm	411.2(H) x 540.8(W) x 215.0(D)
Verpackungsmaße (BxHxT) mm	420(H) x 613(W) x 133(D)
Bruttogewicht inkl. Verpackung (in kg)	3,13
Bruttogewicht ohne Verpackung (in kg)	2,86

PAKETINHALT	
D-SUB (VGA)-Kabel	1.2
DVI-Kabel	1.5

SONSTIGE INFORMATIONEN	
Garantiezeitraum	3 Jahre
MTBF	50.000 hours (excluded backlight)