

## Ekran 19,5" z matrycą IPS i zintegrowanym mocowaniem VESA

Ten monitor o przekątnej 19,5" jest wyposażony w zaawansowaną matrycę IPS zapewniającą szeroki kąt oglądania. Można go używać na biurku lub zamontować na ścianie w różnorodnych konfiguracjach do zastosowań domowych.



## Wyróżnione



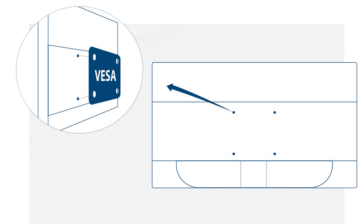
### Matryca IPS

Matryca IPS gwarantuje doskonałe wrażenia z oglądania dzięki realistycznym, choć wyraźnym i precyzyjnie odwzorowanym barwom. Spójność wyświetlania barw jest zapewniona niezależnie od kąta, pod jakim patrzy się na ekran.



### Kensington Lock

Blokada bezpieczeństwa Kensington to zabezpieczenie przeciwkradzieżowe składające się z otworu wzmocnionego metalem w korpusie zabezpieczonego urządzenia, do którego mocuje się metalową linkę zamykaną na klucz/kłódkę. Blokady Kensington pozwalają na zabezpieczenie monitora AOC podczas imprezy LAN, w firmie, lub gdziekolwiek tam, gdzie weźmiesz ze sobą monitor.



### Vesa Mount

Podstawa ergonomiczna Ergo Base AOC jest wszechstronna, solidna i łatwa w obsłudze. Ale czy nadal chcesz używać mocowania ściennego lub konfiguracji z wieloma monitorami z użyciem mocowań biurkowych? Mocowanie VESA zapewnia najwyższy poziom elastyczności. Spodem do góry, w trybie pivot, jeden nad drugim...zamontuj swój monitor gdziekolwiek zechcesz z użyciem dostępnych w sprzedaży mocowań i stojaków innych firm dzięki opcji montażu VESA.



### Trzyletnia gwarancja

Firma AOC udziela na każdy monitor trzyletniej gwarancji, licząc od dnia zakupu. W okresie gwarancyjnym monitory AOC z usterkami produkcyjnymi lub ich wadliwe podzespoły są naprawiane lub wymieniane na koszt firmy.

OGÓLNE	
Nazwa modelu	I2080SW
Kanał	B2C
Linia produktowa	Linia Basic
Rodzina projektowa	80 ID
Data wprowadzenia na rynek (ETA)	27.12.2014
EAN	4038986105293

INFORMACJE O WYŚWIETLANIU	
Wielkość ekranu (cale)	19,5
Wielkość ekranu (cm)	49,53
Płaski/zakrzywiony	Płaski
Twardość ekranu	3H
Wielkość piksela (mm)	0,2907
Rozdzielczość matrycy	1440x900
Proporcje obrazu	16:10
Typ matrycy	IPS
Typ podświetlenia	WLED
Max Częstotliwość odświeżania	60 Hz
Czas reakcji GtG	5 ms
Współczynnik kontrastu statycznego	1000:1
Współczynnik kontrastu dynamicznego	20M:1
Kąt oglądania (CR10)	178/178
Kolory ekranu	16,7 mln
Jasność w nitach	250 cd/m <sup>2</sup>

FUNKCJE WIDEO	
Flicker-Free	No

INFORMACJE O OBUDOWIE	
Kolor ramki (przód)	Czarny
Kolor obudowy (tylna ścianka)	Czarny
Wykończenie obudowy (tylna ścianka)	Faktura
Blokada bezpieczeństwa Kensington	Tak
Mocowanie ścienne Vesa	100x100

ERGONOMIA	
Pochylenie	-3/10
Funkcja Pivot	No

EKOLOGIA	
WEEE	Tak
Bez rtęci	Tak
Materiał opakowaniowy przeznaczony do recyklingu	W 100% nadający się do recyklingu

ZUŻYCIE ENERGII	
Zasilanie	Zewnętrzne
Zużycie energii w watach (metoda prób Energystar)	19,0
Zużycie energii w watach w trybie oczekiwania	0,5
Zużycie energii w watach w trybie wyłączenia	0,3

ZGODNOŚĆ Z PRZEPISAMI	
CB	Tak
CE	Tak
TUV-Bauart-Mark	Tak
EAC	Tak
Microsoft WHQL	Tak
Warunki gwarancji dotyczące pikseli	ISO 9241-307

INFORMACJE O ZŁĄCZACH	
D-SUB (VGA)	1x

WYMIARY PRODUKTU	
Wymiary produktu z podstawą (SxWxG) mm	375(H) x 454.6(W) x 190(D)
Wymiary opakowania (SxWxG) mm	368(H) x 546(W) x 111(D)
Masa brutto z opakowaniem (w kg)	3,15
Masa netto bez opakowania (kg)	2,14

ZAWARTOŚĆ OPAKOWANIA	
Kabel D- SUB (VGA)	1.2
Kabel zasilający C5	1.2

INNE INFORMACJE	
Okres gwarancji	3 lata
MTBF	50.000 hours (excluded backlight)

#### INFORMACJA PRAWNA

Monitor może różnić się wyglądem od prezentowanego na zdjęciach. Produkty i akcesoria wyszczególnione w tej ulotce mogą się różnić od zawartości opakowania w zależności od kraju i regionu. Dane techniczne mogą ulec zmianie bez powiadomienia. Powyższa funkcjonalność może się różnić w zależności od rzeczywistych warunków użytkowania. Produkt sprzedawany jest z ograniczoną gwarancją producenta. Zapoznaj się z warunkami gwarancji, aby poznać szczegóły dotyczące zakresu ochrony. Wszelkie prawa zastrzeżone.