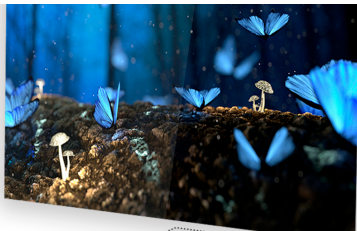


Display da 19.5" con pannello IPS e supporto VESA integrato

Questo display Full HD offre ampi angoli di visione grazie al pannello IPS avanzato. Colpisce anche per la sua cornice ultrasottile per un look minimalista.



Caratteristiche



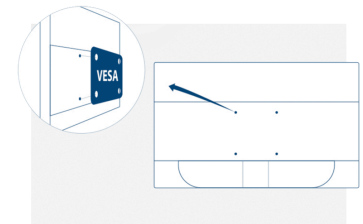
Pannello IPS

Il pannello IPS garantisce un'esperienza visiva eccezionale, con colori realistici e brillanti. Inoltre, i colori non variano a seconda dell'angolo di visuale.



Kensington Lock

Il blocco di sicurezza Kensington è un sistema antifurto che comprende un foro rinforzato in metallo nel corpo del dispositivo in cui inserire un cavo metallico con un sistema a chiave/lucchetto. Il blocco di sicurezza Kensington consente di proteggere il vostro monitor AOC durante un evento LAN, in un'azienda od ovunque lo portiate.



Vesa Mount

I piedistalli Ergo Base di AOC combinano versatilità, robustezza e semplicità d'uso in un unico prodotto. Ma volete continuare a utilizzare la vostra installazione a parete o multi-schermo mediante con supporti per scrivania? I sistemi di fissaggio VESA vi offrono la massima flessibilità. Fissate il vostro monitor in qualunque posizione (capovolto, ruotato, o sopra un altro display) e ovunque desideriate con supporti e piedistalli di terzi, grazie al sistema di fissaggio VESA opzionale.



Tre anni di garanzia

AOC supporta la qualità di ogni singolo monitor con una generosa garanzia di tre anni a partire dalla data di acquisto originale. Entro il periodo di garanzia, gli schermi AOC con difetti di fabbricazione o componenti difettosi saranno riparati o sostituiti senza alcun costo aggiuntivo.

GENERALE	
Nome modello	I2080SW
Canale	B2C
Linea di prodotti	Linea Basic
Famiglia di prodotti	80 ID
Data di lancio stimata	27/12/2014
Codice EAN	4038986105293

INFORMAZIONI SUL DISPLAY	
Dimensione schermo (in pollici)	19,5
Dimensione schermo (in cm)	49,53
Piatto / Curvo	Piatto
Durezza display	3H
Dot pitch (mm)	0,2907
Risoluzione del pannello	1440x900
Formato	16:10
Tipo di pannello	IPS
Tipo di retroilluminazione	WLED
Max Frequenza di aggiornamento	60 Hz
Tempo di risposta (GtG)	5 ms
Rapporto di contrasto statico	1000:1
Rapporto di contrasto dinamico	20M:1
Angolo di visione (CR10)	178/178
Colori del display	16,7 milioni
Luminosità in nit	250 cd/m ²

CARATTERISTICHE VIDEO	
Flicker-Free	No

INFORMAZIONI SUL CORPO	
Colore cornice (anteriore)	Nero
Colore del corpo (retro)	Nero
Finitura del corpo (retro)	Testurizzato
Blocco di sicurezza Kensington	Sì
Supporto per montaggio a muro Vesa	100x100

ERGONOMIA	
Inclinazione	-3/10
Orientamento	No

SOSTENIBILITÀ	
WEEE	Sì
Senza mercurio	Sì
Materiale di imballaggio riciclabile	100% riciclabile

CONSUMO ENERGETICO	
Alimentatore	Esterno
Consumo energetico da acceso (metodo di prova Energystar) in W	19,0
Consumo energetico in standby in W	0,5
Consumo energetico da spento in W	0,3

CONFORMITÀ NORMATIVA	
CB	Sì
CE	Sì
Certificazione TUV-Bauart	Sì
EAC	Sì
Microsoft WHQL	Sì
Politica sui pixel	ISO 9241-307

INFORMAZIONI SULLA CONNETTIVITÀ	
D-SUB (VGA)	1x

DIMENSIONI DEL PRODOTTO	
Dimensioni del prodotto incl. base (LxAxP) mm	375(H) x 454.6(W) x 190(D)
Dimensioni della confezione (LxAxP) mm	368(H) x 546(W) x 111(D)
Peso lordo incl. imballaggio (in kg)	3,15
Peso netto escl. imballaggio (in kg)	2,14

CONTENUTO DELLA CONFEZIONE	
Cavo D-SUB (VGA)	1.2
Cavo di alimentazione C5	1.2

ALTRE INFORMAZIONI	
Periodo di validità della garanzia	3 anni
Tempo medio fra i guasti	50.000 hours (excluded backlight)

DICHIARAZIONE LEGALE

Il monitor potrebbe avere un aspetto diverso rispetto alle immagini esemplificative. I prodotti, gli accessori e i cavi forniti con il prodotto possono variare per tipologia, quantità e/o specifiche in base ai requisiti del Paese o della regione di riferimento. Le specifiche sono soggette a modifica senza preavviso. Le funzionalità sopra descritte possono variare in base alle effettive condizioni d'uso dell'utente. Questo prodotto è venduto con una garanzia limitata del produttore. Fare riferimento ai termini della garanzia per i dettagli sulla copertura. Tutti i diritti riservati.