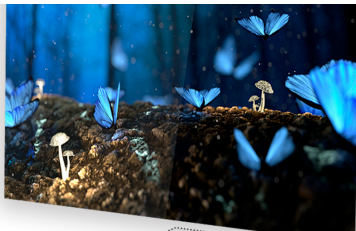


19,5-Zoll-Display mit IPS-Panel und integrierter VESA-Halterung

AOCs vielseitiges 19,5-Zoll-Modell I2080SW bietet zuverlässige Leistung für alle Ihre Bedürfnisse bei der Computerarbeit zu Hause. Ein IPS-Panel sowie 5ms Reaktionszeit sorgen für klare, detaillierte Bilder und breite Betrachtungswinkel - auch für Spiele und Filme. Dank der integrierten VESA-Halterung können Sie das Display auch an der Wand aufhängen.



Merkmale



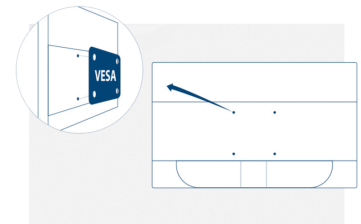
IPS-panel

Das IPS-Panel sorgt für ein hervorragendes Seherlebnis mit naturgetreuen, und dennoch brillanten und präzisen Farben. Die Farben wirken unabhängig vom Blickwinkel stets einheitlich.



Kensington Lock

Das Kensington-Schloss ist ein Diebstahlschutz, der eine metallverstärkte Öffnung im Gehäuse des jeweiligen Geräts beinhaltet, um dieses durch ein Metallkabel per Schlüssel-/Schloss-System zu sichern. Kensington-Schlösser gewährleisten, dass Sie Ihren AOC-Monitor bei einer LAN-Party, in einer Organisation oder wohin auch immer Sie diesen mitnehmen sichern können.



Vesa Mount

AOCs Ergo Base-Ständer bieten Vielseitigkeit, Robustheit und Benutzerfreundlichkeit in einem Paket. Aber möchten Sie weiterhin Ihre Wandhalterung oder Mehrfachmonitor-Konfiguration mit Tischhalterungen einsetzen? VESA-Halterungen sorgen für maximale Flexibilität. Auf dem Kopf stehend, im Schwenkmodus, übereinander: befestigen Sie Ihren Monitor dank VESA-Halterung wo auch immer Sie es wünschen an Halterungen und Ständern von Drittanbietern.



Drei-Jahres-Garantie

AOC steht hinter der Qualität jedes einzelnen Monitors und bietet daher eine großzügige Drei-Jahres-Garantie ab dem ursprünglichen Kaufdatum. Innerhalb der Garantiezeit werden alle AOC-Displays mit Herstellungsfehlern oder fehlerhaften Komponenten repariert oder ohne zusätzliche Kosten ersetzt.

ALLGEMEIN	
Modellname	I2080SW
Kanal	B2C
Produktlinie	Basic-Line
Designfamilie	80 ID
Einführungsdatum (ETA)	27.12.2014
EAN	4038986105293

DISPLAYINFORMATIONEN	
Bildschirmgröße (Zoll)	19,5
Bildschirmgröße (cm)	49,53
Flach / Curved	Flach
Displayhärte	3H
Pixelabstand (mm)	0,2907
Panelauflösung	1440x900
Seitenverhältnis	16:10
Panel-Typ	IPS
Art der Hintergrundbeleuchtung	WLED
Max Bildwiederholrate	60 Hz
Reaktionszeit GtG	5ms
Statisches Kontrastverhältnis	1000:1
Dynamisches Kontrastverhältnis	20M:1
Betrachtungswinkel (CR10)	178/178
Displayfarben	16,7 Millionen
Helligkeit in Nits	250 cd/m ²

VIDEOMERKMALE	
Flicker-Free	No

GEHÄUSEINFORMATIONEN	
Randfarbe (vorne)	Schwarz
Gehäusefarbe (hinten)	Schwarz
Gehäuseoberfläche (hinten)	Textur
Kensington-Schloss	Ja
Vesa-Wandbefestigung	100x100

ERGONOMIE	
Neigen	-3/10
Drehen	No

NACHHALTIGKEIT	
WEEE	Ja
Quecksilberfrei	Ja
Recyclbares Verpackungsmaterial	100 % recycelbar

STROMVERBRAUCH	
Stromversorgung	Extern
Stromverbrauch ein (Energy Star-Testmethode) in Watt	19,0
Stromverbrauch (Standby) in Watt	0,5
Stromverbrauch (Aus) in Watt	0,3

EINHALTUNG GESETZLICHER VORSCHRIFTEN	
CB	Ja
CE	Ja
TÜV-Bauart-Kennzeichnung	Ja
EAC	Ja
Microsoft WHQL	Ja
Pixelrichtlinie	ISO 9241-307

KONNEKTIVITÄTSINFORMATIONEN	
D-SUB (VGA)	1x

PRODUKTMASSE	
Produktmaße mit Basis (BxHxT) mm	375(H) x 454.6(W) x 190(D)
Verpackungsmaße (BxHxT) mm	368(H) x 546(W) x 111(D)
Bruttogewicht inkl. Verpackung (in kg)	3,15
Bruttogewicht ohne Verpackung (in kg)	2,14

PAKETINHALT	
D-SUB (VGA)-Kabel	1.2
Netzkabel C5	1.2

SONSTIGE INFORMATIONEN	
Garantiezeitraum	3 Jahre
MTBF	50.000 hours (excluded backlight)

RECHTLICHER HINWEIS

Der Monitor kann von den Abbildungen abweichen. Die mit dem Produkt gelieferten Produkte, Zubehörteile und Kabel können je nach länder- oder regionsspezifischen Anforderungen in Typ, Anzahl und/oder Spezifikationen variieren. Technische Daten können ohne vorherige Ankündigung geändert werden. Die oben genannte Funktionalität kann je nach tatsächlichen Nutzungsbedingungen variieren. Dieses Produkt wird mit einer eingeschränkten Herstellergarantie verkauft. Bitte beachten Sie die Garantiebedingungen für Details zur Abdeckung. Alle Rechte vorbehalten.