

Ultra-lekki, przenośny, jeden kabel do wszystkiego

AOC I1601P to lekki jak piórko, przenośny monitor FHD o przekątnej 15,6" wyposażony w złącze ISB oraz opcjonalne złącze USB DisplayLink w zestawie z ochronnym i uniwersalnym etui. Ten panoramiczny ekran z matrycą IPS waży jedynie 800 g i charakteryzuje się smukłym i eleganckim wzornictwem. Łatwy dostęp do ustawień w menu ekranowym zapewnia AOC i-Menu, a przełączanie z orientacji krajobrazowej do portretowej odbywa się automatycznie, co bardzo poprawia wygodę obsługi.



Wyróżnione



Przenośne i eleganckie rozwiązanie
I1601 wygląda wspaniale, a obudowa ze stopów metalu zapewnia mu trwałość. Dzięki grubości jedynie 8,5 mm i skrajnie niskiej wadze wynoszącej jedynie 800 g, łatwo z nim podróżować podczas pracy lub nauki. Łatwo mieści się w większości toreb na laptopy.



Niezwykle lekka aluminiowa konstrukcja
Funkcjonalne złącza, pełna wydajność i bardzo wygodne przenoszenie dzięki masie jedynie 800 gramów w minimalistycznej konstrukcji z plecakami z aluminium. Dzięki niskiej masie i poręcznym rozmiarom będziesz sprawny zawsze i wszędzie bez żadnych problemów i konieczności używania dodatkowych akcesoriów.

Połączenie jednym kablem dzięki USB-C + USB DisplayLink

Od dodatkowej przestrzeni ekranowej dzieli Cię tylko jeden kabel. Dzięki wielofunkcyjnemu złączu można łatwo podłączyć laptop do przenośnego monitora. W szczególności, jeśli laptop jest wyposażony w złącze USB-C zgodne z trybem alternatywnym DP, możesz korzystać z USB-C. Jeśli laptop nie ma takiego złącza, możesz podłączyć ekran przez USB dzięki zastosowaniu technologii DisplayLink w naszym przenośnym monitorze.



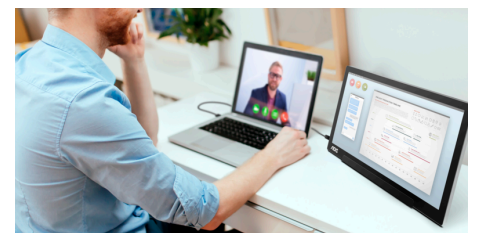
Podróże i dojazdy

Jeśli pracujesz w ruchu, niezależnie od tego, czy dojeżdżasz do pracy, czy też często pracujesz z dala od domu, z pewnością zechcesz zwiększyć swoją wydajność w miejscach i sytuacjach, gdy korzystanie z pełnego biurkowego zestawu jest niemożliwe lub niedostępne. Dzięki lekkim i poręcznym monitorom przenośnym AOC, możesz sprawnie pracować zawsze i wszędzie. Praca nigdy nie była ta łatwa: kiedy odwiedzasz klientów, ergonomia monitora pomaga w skupieniu na treści spotkania!



Spotkania biznesowe

Przenośny monitor AOC to idealne rozwiązanie na spotkania biznesowe. Możesz łatwo pokazać klientom i partnerom dokument lub prezentację na monitorze zewnętrznym, jednocześnie korzystając z wszystkich pozostałych aplikacji potrzebnych do pracy na ekranie laptopa. Pomaga to realizować zadania bez odwracania uwagi Twojej i Twoich rozmówców.



Użytkowanie w domu – rozwiąż problem z niedoborem miejsca

Czasami tradycyjny monitor nie jest tym, czego szukasz, tym bardziej, jeśli mieszkasz w małym mieszkaniu i nie możesz korzystać z pełnowymiarowego biurka. Ale AOC ma idealne rozwiązanie w rozmiarze około 16", które zapewni dodatkową przestrzeń ekranową i poprawę wygodę.

OGÓLNE	
Nazwa modelu	I1601P
Kanał	B2C
Linia produktowa	Linia Style
Rodzina projektowa	60 ID
EAN	4038986139977

INFORMACJE O WYŚWIETLANIU	
Wielkość ekranu (cale)	15,6
Wielkość ekranu (cm)	39,5
Płaski/zakrzywiony	Płaski
Twardość ekranu	3H
Rozdzielczość matrycy	1920x1080
Proporcje obrazu	16:9
Typ matrycy	IPS
Typ podświetlenia	WLED
Max Częstotliwość odświeżania	60 Hz
Czas reakcji GtG	5 ms
Współczynnik kontrastu statycznego	700:1
Współczynnik kontrastu dynamicznego	100M:1
Kąt oglądania (CR10)	160/160
Kolory ekranu	262 tys.
Brightness in nits	220 cd/m ²

FUNKCJE WIDEO	
Technologia Blue Light	Low Blue Light

INFORMACJE O OBUDOWIE	
Kolor ramki (przód)	Czarny
Kolor obudowy (tylna ścianka)	Srebrny, Czarny
Wykończenie obudowy (tylna ścianka)	Metal

ERGONOMIA	
Pochylenie	5/25
Funkcja Pivot	Yes

EKOLOGIA	
WEEE	Tak

ZUŻYCIE ENERGII	
Zasilanie	Wewnętrzne
Klasa energetyczna	D

ZGODNOŚĆ Z PRZEPISAMI	
Microsoft WHQL	Tak