

Tragbares 15,6" Full HD IPS-Display mit USB-C-Anschluss

Der neueste tragbare Monitor von AOC mit USB-C-Anschluss, I1601FWUX, überzeugt durch ein klares 15,6" IPS-Display mit breiten Betrachtungswinkeln (160/160°) und 5 ms GtG. Inklusive Smart-Cover und Auto-Pivot-Modus.



Merkmale



Eine tragbare und elegante Lösung

Der I1601 sieht großartig aus und ist dank seines Rahmens aus Metalllegierung besonders robust. Mit einer Dicke von nur 8,5 mm und einem ultra-leichten Gewicht von 800 g ist das Mitnehmen zur Arbeit oder Uni ganz einfach. Die Größe eignet sich auch für die meisten Notebook-Taschen.



USB-C

Sie benötigen nur noch ein Kabel. Die USB-C-Technologie überträgt sowohl Strom als auch das Bildsignal über nur ein Kabel zum Monitor. Dadurch wirkt der Monitor nicht nur besonders schlank und elegant, er lässt sich auch deutlich einfacher mitnehmen.



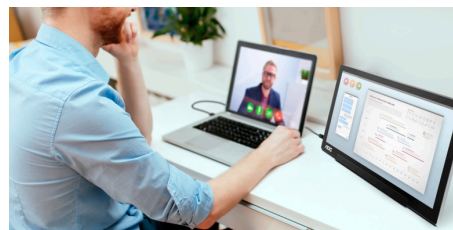
Reisende und Pendler

Wenn Sie unterwegs arbeiten, sei es beim Pendeln oder weit weg von zu Hause, müssen Sie Ihre Produktivität an Orten und in Situationen steigern, in denen eine komplette Desktop-Einrichtung unmöglich oder unwahrscheinlich ist. Doch dank des geringen Gewichts und der praktischen Größe der tragbaren AOC-Monitore können Sie jederzeit und überall effizient sein. Das Arbeiten unterwegs war noch nie so einfach, und dank der Ergonomie dieser Monitore können Sie sich bei Kundenbesuchen voll auf das Geschäftliche konzentrieren!



Geschäftliche Besprechungen

Ein tragbarer AOC-Monitor ist die perfekte Lösung für geschäftliche Besprechungen. Zeigen Sie Ihren Kunden und Partnern Dokumente oder Präsentationen, während Sie alle anderen benötigten Anwendungen auf Ihrem Laptop im Auge behalten. So können Sie Ihre Aufgaben erledigen, ohne dass Sie und Ihr Publikum abgelenkt werden.



Heimanwendung – die Lösung bei Platzproblemen

Manchmal ist ein herkömmlicher Monitor nicht das Richtige, vor allem, wenn Sie in einer kleinen Wohnung wohnen, in der kein Platz für ein vollständiges Desktop-Layout ist. Da hat AOC die perfekte Lösung, die Ihnen mit etwa 16" Größe mehr Bildschirmfläche und Komfort bieten kann.



Arbeiten jenseits von Wohnung und Büro

Ihr Büro ist dort, wo Sie sind, und es kommt mit Ihnen mit – jeden Tag und überallhin. Die Arbeit mit einem Laptop ermöglicht zwar hohe Mobilität, aber erst zusammen mit einem externen Monitor lässt sich auch Ihre Produktivität verbessern. Mit den tragbaren Lösungen von AOC können Sie Ihren Laptop über verschiedene Steckertypen anzuschließen, so dass Sie nirgendwo auf Effizienz und Flexibilität verzichten müssen. Wenn Sie den Monitor AOC I1601FWUX gewählt haben, können Sie USB-C nutzen, und bei der Entscheidung für AOC I1601FWUX ist USB 3.0 vorhanden.

ALLGEMEIN	
Modellname	I1601FWUX
Kanal	B2C
Produktlinie	Style-Line
Designfamilie	01 ID
Einführungsdatum (ETA)	29.08.2018
EAN	4038986156479

DISPLAYINFORMATIONEN	
Bildschirmgröße (Zoll)	15.6
Bildschirmgröße (cm)	39.5
Flach / Curved	Flach
Displayhärte	3H
Pixelabstand (mm)	0.179
Panelauflösung	1920x1080
Seitenverhältnis	16:9
Panel-Typ	IPS
Art der Hintergrundbeleuchtung	WLED
Max Bildwiederholrate	60 Hz
Reaktionszeit GtG	5ms
Statisches Kontrastverhältnis	700:1
Dynamisches Kontrastverhältnis	100M:1
Betrachtungswinkel (CR10)	160/160
Displayfarben	262 K
Helligkeit in Nits	220 cd/m ²

VIDEOMERKMALE	
Blue Light-Technologie	Low Blue Light

GEHÄUSEINFORMATIONEN	
Randfarbe (vorne)	Schwarz
Gehäusefarbe (hinten)	Silber, Schwarz
Gehäuseoberfläche (hinten)	Metall

ERGONOMIE	
Neigen	-5/25

NACHHALTIGKEIT	
WEEE	Ja
REACH-konform	Ja
RoHS-konform	Ja
Quecksilberfrei	Ja
Recyclbares Verpackungsmaterial	100 % recycelbar

STROMVERBRAUCH	
Stromversorgung	Intern
Stromverbrauch ein (Energy Star-Testmethode) in Watt	8.0
Stromverbrauch (Standby) in Watt	0.5
Energieklasse	B

EINHALTUNG GESETZLICHER VORSCHRIFTEN	
CB	Ja
Microsoft WHQL	Ja

KONNEKTIVITÄTSINFORMATIONEN	
USB-Typ nachgeschaltete Ausgänge	1

PRODUKTMASSE	
Produktmaße mit Basis (BxHxT) mm	235.2(H) x 376.2(W) x 8.5(D)
Verpackungsmaße (BxHxT) mm	84(H) x 295(W) x 442(D)
Bruttogewicht inkl. Verpackung (in kg)	1.574
Bruttogewicht ohne Verpackung (in kg)	0.824

SONSTIGE INFORMATIONEN	
Garantiezeitraum	3 Jahre

RECHTLICHER HINWEIS

Der Monitor kann von den Abbildungen abweichen. Die mit dem Produkt gelieferten Produkte, Zubehörteile und Kabel können je nach länder- oder regionsspezifischen Anforderungen in Typ, Anzahl und/oder Spezifikationen variieren. Technische Daten können ohne vorherige Ankündigung geändert werden. Die oben genannte Funktionalität kann je nach tatsächlichen Nutzungsbedingungen variieren. Dieses Produkt wird mit einer eingeschränkten Herstellergarantie verkauft. Bitte beachten Sie die Garantiebedingungen für Details zur Abdeckung. Alle Rechte vorbehalten.