

AGON
BY AOC

EN BÜYÜK EFSANE
OLUN

POWERED BY

AG276QKD2



En üst düzey tepki süresi için geliştirilen AG276QKD2, muazzam bir 27" QHD QD-OLED ekran, akıl almaz 500 Hz yenileme hızı ve nefes kesici kontrast ile renk doğruluğu için HDR500 TrueBlack özelliklerini sunar. HDMI 2.1 ve DisplayPort 2.1 bağlantıları ile G-Sync Compatible teknolojisine sahip bu monitör, neredeyse sıfır gecikme ile kaymak gibi bir oyun deneyimi sunar. Rekabetçi e-spor profesyonelleri ve hızlı tempolu ciddi oyuncular için tasarlanan bu ekran, tam ergonomik bir stand, kişiselleştirilebilir RGB Light FX ve kusursuz kontrol sağlayan G-Menu yazılımını içerir. 3 yıl garantili AG276QKD2, her karşılaşmaya şık ve hassas bir oyun stiliyle hakim olmanız için mükemmel bir ortaktır.

- **Üç Yıl Garantili OLED**
- **500Hz**
- **QHD çözünürlük**
- **HDR500 TrueBlack**
- **HDMI 2.1**
- **DP2.1**

ÜÇ YIL GARANTİLİ OLED

Dahil olan garanti: 3 Yıl Garanti (OLED yanması için kapsama dahil*) Daha fazla bilgi için Garanti Bilgileri sayfasına bakınız. OLED yanması* garantisi, ekran bakımı talimatlarına burada yer alan talimatlara uyulduğunda geçerli olur.

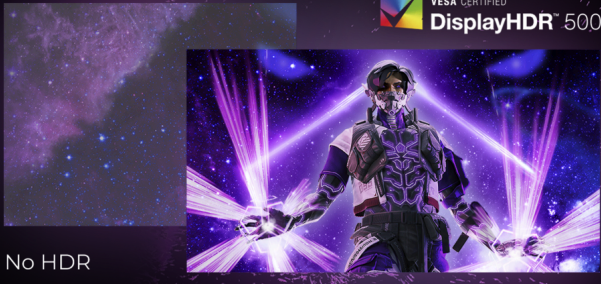
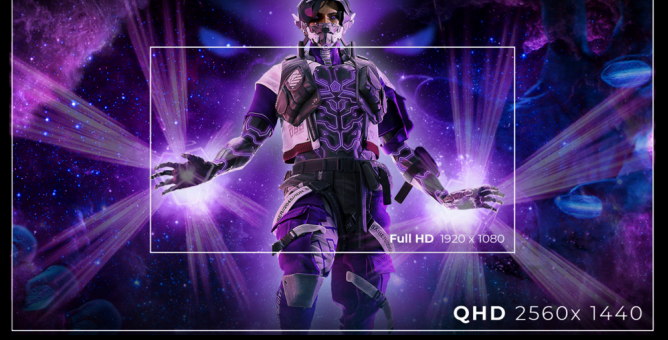


500HZ

Elit performans için tasarlanan 500 Hz yenileme hızı, ekran teknolojisinde yeni bir standart belirliyor. Ekranı saniyede 500 kez yenileyerek hareketlerin son derece keskin ve akıcı kalmasını sağlar – en zorlu senaryolarda bile. Hızla hareket eden hedefleri takip ederken veya saniyenin küçük bir diliminde tepki verirken, bu düzeydeki tepki süresi ghosting ve tearing gibi dikkat dağıtıcı unsurları ortadan kaldırır ve tamamen zafere odaklanmanızı sağlar. 500 Hz ile her kare bir avantajdır.

QHD ÇÖZÜNÜRLÜK

2560 x 1440 çözünürlüklü Quad HD (QHD), en küçük ayrıntıları ortaya çıkaran üstün görüntü kalitesi ve kesin görüntüleme özelliği sunar. 16:9'luk geniş ekran en boy oranı geniş alanda çalışmak için yeterli alan sunmanın yanı sıra, oyunları veya filmleri orijinal boyutunda görüntülemenizi sağlar.

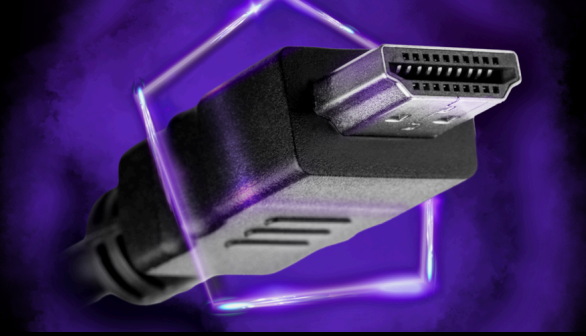


HDR500 TRUEBLACK

Vesa Certified DisplayHDR™ 500, bambaşka bir görsel deneyim sunar. Diğer "HDR uyumlu" ekranların aksine, gerçek DisplayHDR™ 500 olağanüstü parlaklık, kontrast ve renkler üretir. Lokal karartma ve 1000 nit'e kadar ulaşan tepe parlaklığı sayesinde görüntüler, derin ve daha zengin siyahlarla birlikte canlı hale gelir. Daha geniş ve etkileyici bir renk paleti sunarak duyularınızı etkileyen bir görsel deneyim sağlar.

HDMI 2.1

En yeni standart HDMI teknolojisi daha hızlı yenileme hızları ve çözünürlük sunulmasını sağlıyor. Bu da içerik izlemeye ek olarak oyuncular için de yeni kapıların açılması demek oluyor: HDMI 2.1 sayesinde yeni nesil konsollar maksimum performansa ulaşabiliyor.



DP2.1

DisplayPort 2.1 bağlantısı, AOC monitörlerine yeni nesil performans kazandırarak ultra yüksek çözünürlük, olağanüstü yüksek yenileme hızları ve akıcı, gecikmesiz görseller için destek sağlar. En yeni oyun teknolojileri için tasarlanan bu özellik, en güncel grafik teknolojileriyle sorunsuz uyumluluk sunar ve sürükleyici e-spor ile yüksek performanslı oyun deneyimleri için geleceğe hazır bir çözüm sağlar.



GENEL

| | |
|---------------------------------------|---------------|
| Model Adı | AG276QKD2 |
| Marka | AOC |
| Kanal | Gaming |
| Ürün Serisi | AGON PRO |
| Tasarım grubu | AG6 |
| Lansman tarihi (Tahmini Varış Süresi) | 10.09.2025 |
| EAN | 4038986183031 |

EKRAN BİLGİLERİ

| | |
|--------------------------|------------------------|
| Ekran boyu (inç) | 26,5 |
| Ekran boyu (cm) | 67,3 |
| Düz / Kavisli | Düz |
| Ekran sertliği | 2H |
| Panel işleyişi | Anti-Reflection |
| İnç başına Piksel | 110,84 |
| Panel çözünürlüğü | 2560x1440 |
| Görüntü oranı | 16:9 |
| Panel tipi | QD - OLED |
| Max Yenileme hızı | 500 Hz |
| Yanıt süresi GtG | 0,03 ms |
| Akıllı kontrast oranı | 1.5M:1 |
| Dinamik kontrast oranı | 80M:1 |
| Görüntüleme açısı (CR10) | 178/178 |
| Görüntü renkleri | 1,07 Milyar |
| Nit cinsinden parlaklık | 1000 cd/m ² |
| Yerel Kararma Bölgeleri | OLED |

VIDEO ÖZELLİKLERİ

| | |
|------------------------------------|---|
| Senkronizasyon teknolojisi (VRR) | Adaptive Sync |
| NVIDIA G-SYNC™ | NVIDIA G-SYNC Compatible |
| Dijital Sinyal Frekansı Dikey | 48 -500 Hz |
| Dijital Sinyal Frekansı Yatay | 30K -510kHz |
| HDR (Yüksek Dinamik Aralığı) | VESA Certified DisplayHDR™ True Black 500 |
| Mavi Işık Teknolojisi | TUV Low Blue Light (hardware) |
| Çoklu Görüntü (PbP, PiP) | PiP+PbP |
| Renk boşluğu (sRGB) CIE %1931 | 147,6 |
| Renk boşluğu (DCI-P3) CIE %1976 | 99,1 |
| Renk boşluğu (Adobe RGB) CIE %1976 | 98,0 |
| Kırışmasız | Flicker Free |

KABIN BİLGİLERİ

| | |
|------------------------------|---------|
| Çerçeve Rengi (ön) | Siyah |
| Kabin rengi (arka taraf) | Siyah |
| Kabin kaplaması (arka taraf) | Doku |
| Çıkartılabilir ayak | Evet |
| Hoparlör gücü | 5 W x 2 |
| Kensington Kilidi | Evet |
| Vesa duvar askısı | 100x100 |

ERGONOMİ

| | |
|----------------------|-------------------|
| Eğilme | -5°~20° |
| Yükseklik ayarı (mm) | 130mm |
| Dönme | ±20°±2° |
| Pivot | 90° ±2° ~ 90° ±2° |

OYUN ÖZELLİKLERİ

| | |
|------------------|--|
| Oyun tarzı | Shooters, MMORPG, Action, eSports, RTS, FPS (eSports), Beat'm up, Racing |
| Oyun modu | RTS, FPS, Racing, Gamer 1, Gamer 2, Off |
| Oyuncu rahatlığı | G-menu |
| PS5 Uyumluluğu | 2560x1440@120Hz |
| PS5 Uyumluluğu | 2560x1440@120Hz |
| Xbox SUyumluluğu | 3840x2160@120Hz |

SÜRDÜRÜLEBİLİRLİK

| | |
|--------------|------|
| WEEE | Evet |
| REACH uyumlu | Evet |
| RoHs uyumlu | Evet |
| CEC | Evet |

GÜÇ TÜKETİMİ

| | |
|---|------|
| Güç kaynağı | Dış |
| Açıkken güç tüketimi vat olarak (tipik) | 83,0 |
| Beklemedeyken güç tüketimi vat olarak | 0,5 |
| Enerji sınıfı | F |

MEVZUATA UYGUNLUK

| | |
|-----------------|------|
| CB | Evet |
| CE | Evet |
| TUV-Bauart-Mark | Evet |
| ISO 9241-307 | Evet |
| EAC | Evet |
| FCC | Evet |
| UKCA | Evet |

BAĞLANIRLIK BİLGİLERİ

| | |
|------------------------------|---------------------------|
| HDMI | HDMI 2.1 x 2 |
| Dijital HDCP (HDMI sürümü) | HDCP 2.2 |
| Ekran Portu | DisplayPort 2.1 x 1 |
| USB Yuvası | Evet |
| USB türü aşağı akım portları | 2 x USB-A |
| USB hızlı şarj portu | Evet |
| Ses Çıkışı | 1x Audio out |
| DP HDCP version | HDCP 2.2 |
| USB Type upstream | 1 x USB-B |
| USB nesli | USB 3.2 (Gen 1), 5 Gbit/s |

ÜRÜN BOYUTLARI

| | |
|---------------------------------------|---------------------------|
| Ürün boyutları, ayak dahil (GxYxD) mm | 608.1 x 380.8~525.6 x 240 |
| Ürün boyutları, ayak hariç (GxYxD) mm | 608.1 x 357.7 x 74.4 |
| Ambalaj boyutları (GxYxD) mm | 730 x 480 x 188 |
| Brüt ağırlık, kutu dahil (kg) | 10,1 |
| Net ağırlık, kutu hariç (kg) | 5,9 |
| Standsız olarak ürün (kg) | 4,5 |

YAZILIM

| | |
|---------|--------|
| Yazılım | G-Menu |
|---------|--------|

KUTU İÇERİĞİ

| | |
|---------------------------|--------------------|
| HDMI kablosu | 1.8 |
| Displayport kablosu | 1.8 |
| USB-B yukarı akım kablosu | 1x USB-B to A 1.8m |
| Güç Kablosu | Evet |

DIĞER BİLGİLER

| | |
|----------------|-------|
| Garanti süresi | 3 yıl |
|----------------|-------|

⚡ YASAL UYARI

Monitör, gösterilen görüntülerinden farklı olabilir. Bu broşürde listelenen ürünler ve aksesuarlar ülkeye ve bölgeye göre farklılık gösterebilir. Teknik özellikler üzerinde önceden haber vermeden değişiklik yapılabilir. Yukarıda belirtilen işlevsellik, kullanıcının gerçek kullanım koşullarına bağlı olarak değişiklik gösterebilir. Bu ürün, sınırlı üretici garantisıyla satılmaktadır. Kapsam ayrıntıları için lütfen garanti şartlarına bakınız. Tüm hakları saklıdır.