

Tyylikäs, erittäin ohut ja 3 sivulta kehyksetön 27 tuuman näyttö

27V2Q sisältää 3-puolisen kehyksettömän 27" IPS-näytön Full HD -resoluutiolla, huomaamattomalla "Edge"-kehysmuotoilulla sekä kestäväällä metallilujustalla. Valmis nopeatahtisiin peleihin ja liikkuviin kuviin FreeSync-toiminnoilla, 75 Hz:n virkistystaajuudella ja 5 ms:n vasteajalla.

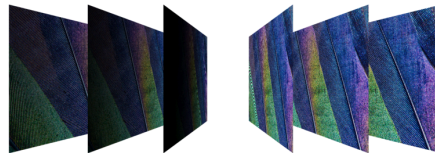


Ominaisuudet



Kehyksetön muotoilu

Kehyksetön muotoilu on tyylikäs ja puoleensavetävä, se mahdollistaa lisäksi useiden monitorien saumattoman asetuksen. Ei enää kursorin/ikkunoiden häviämistä tummiin kehyksiin käyttäessä useita eri näyttöjä vierekkäin.



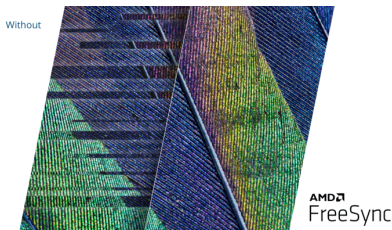
IPS paneeli

IPS-paneeli takaa erinomaisen katselukokemuksen kirkkailla ja realistisilla väreillä. Värit ovat tasaiset katselipa näyttöä mistä tahansa kulmasta.



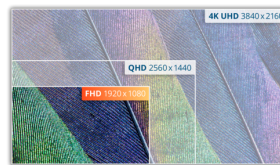
Kapea muotoilu

Joskus vähemmän on enemmän: Minimalistisen ja kapean profiilin ansiosta tämä monitori sopii täydellisesti työympäristöön, ei enää suuren kotelon aiheuttamia visuaalisia esteitä. Enemmän tilaa työpöydällä, helppo kuljetus ja miellyttävä muotoilu kapean ja kevyen näytön ansiosta.



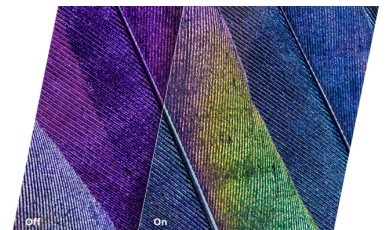
Freesync

AMD FreeSync -teknologia varmistaa grafiikkasuorittimen ja monitorin synkronoidut virkistystaajuudet tasaista ja pätkimätöntä pelikokemusta varten. Arvostat alhaista syötteen viivettä, jos haluat nauttia parhaasta kuvanlaadusta nopeatahtisissa peleissä.



FHD Resoluutio

Haluatko katsella ensiluokkaista Blu-ray-elokuvaa tai pelata pelejä korkealla resoluutiolla tai lukea toimistosovelluksilla tarkkaa tekstiä? Tämä monitori on suunniteltu sitä varten, sillä se tarjoaa 1920 x 1080 pikselin Full HD -resoluution. Katselipa sitten mitä tahansa, Full HD mahdollistaa sen tarkan näytön ilman korkealuokkaista grafiikkakorttia tai käyttämättä huomattavaa määrää järjestelmäresursseja.



Low Blue Light

AOC Lowblue Light suojaa käyttäjää haitalliselta siniseltä valolta, jonka on todettu rasittavan silmiä, aiheuttavan päänsärkyä ja uniongelmia pitkien käyttöjaksojen seurauksena. Tuotteidemme Lowblue Light -ominaisuus vähentää haitallisia aallonpituuksia värien laadusta tinkimättä, ei enää huolta silmien haitallisista vaikutuksista.

YLEISTÄ	
Mallin nimi	27V2Q
Kanava	B2C
Tuoresarja	Value-mallisto
Mallisto	V2
Lanseerauspäivä (ETA)	29.5.2018
EAN	4038986186346

NÄYTÖN OMINAISUUDET	
Näytön koko (tuumaa)	27,0
Näytön koko (cm)	68,58
Suora/kaareva	Ohut
Näytön kovuus	3H
Pikseliväli (mm)	0,3114
Paneelin resoluutio	1920x1080
Kuvasuhde	16:9
Paneelin tyyppi	IPS
Taustavalon tyyppi	WLED
Max Virkistystaajuus	75 Hz
Vasteaika GtG	5 ms
Staattinen kontrastisuhde	1000:1
Dynaaminen kontrastisuhde	20M:1
Katselukulma (CR10)	178/178
Näytön värit	16,7 miljoonaa
Brightness in nits	250 cd/m ²

VIDEOTOIMINNOT	
Sync-tekniikka (VRR)	Freesync
Sinivalotekniikka	Matala sinivalo
Välkkymätön	Flicker Free

ULKOKUOREN OMINAISUUDET	
Kehyksen väri (edessä)	Musta
Ulkokuoren väri (takana)	Musta
Irrotettava jalusta	Kyllä

ERGONOMIA	
Kallistuva	-5/23
Säädettävä	No

KESTÄVÄ KEHITYS	
Energy Star	Energy star 8
WEEE	Kyllä
RoHS-yhteensopiva	Kyllä
Elohopeavapaa	Kyllä
Kierrätettävä pakkausmateriaali	100 % kierrätettävä

VIRRANKULUTUS	
Virransyöttö	Ulkoinen
Virrankulutus valmiustilassa watteina	0,5
Virrankulutus pois päältä watteina	0,5
Energialuokka	D

VAATIMUSTENMUKAISUUS	
CB	Kyllä
CE	Kyllä
TUV-Bauart-Mark	Kyllä
ISO 9241-307	Kyllä
EAC	Kyllä
Microsoft WHQL	Kyllä
Pikselikäytäntö	ISO 9241-307

YHTEYDET	
HDMI	HDMI 1.4 x 1
Näyttöportti	DisplayPort 1.2 x 1
Äänilähtö	Kuulokkeiden lähtö (3,5 mm)

TUOTTEEN MITAT	
Tuotteen mitat sis. jalusta (LxKxS) mm	609.9(H) x 464.3(W) x 200(D)
Pakkauksen mitat (LxKxS) mm	555(H) x 694(W) x 149(D)
Bruttopaino sis. pakkaus (kg)	6,05
Nettopaino sis. pakkaus (kg)	4,22

PAKKAUKSEN SISÄLTÖ	
HDMI-kaapeli	1.8
Näyttöliitännän kaapeli	1.8
Virtajohto C7	1.5

MUUT TIEDOT	
Takuun voimassaoloaika	3 vuotta
MTBF	50.000 hours (excluded backlight)