

## Elegantes, superdünnes, an 3 Seiten randloses 27"-Display

Das Modell 27V2Q verfügt über ein an 3 Seiten rahmenloses 27" IPS-Display mit Full HD-Auflösung und ein verborgene "Edge"-Rahmendesign sowie über einen robusten Metallständer. Sofort einsatzfähig für schnelle Spiele oder Filme und mit Merkmalen wie FreeSync, 75Hz Bildwiederholrate und 5 ms Reaktionszeit.

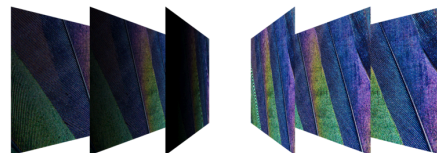


## Merkmale



### Rahmenloses Design

Neben ihrem modernen und attraktiven Look ermöglichen rahmenlose Designs auch die nahtlose Nutzung mehrerer Monitore gleichzeitig. Ihr Cursor oder Fenster geht so nicht mehr in den dunklen Abgründen der Blenden verloren, wenn mehrere Monitore nebeneinander stehen.



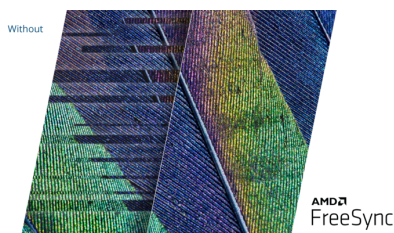
### IPS-panel

Das IPS-Panel sorgt für ein hervorragendes Seherlebnis mit naturgetreuen, und dennoch brillanten und präzisen Farben. Die Farben wirken unabhängig vom Blickwinkel stets einheitlich.



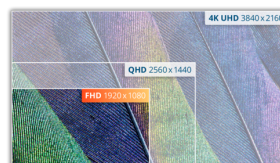
### Schlankes Design

Manchmal ist weniger mehr: Mit seinem minimalistischen, schlanken Profil fügt sich dieser Monitor nahtlos in Ihre Arbeitsumgebung ein, anstatt sie mit einem sperrigen Gehäuse zu stören. Dieses clevere, leichte Display verschafft Ihnen mehr Platz auf dem Schreibtisch, es ist einfach zu transportieren und überzeugt durch sein attraktives Design.



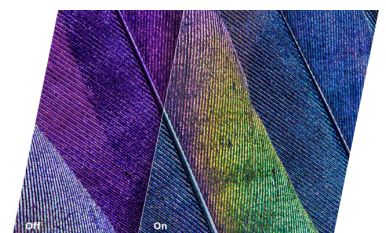
### Freesync

Die AMD FreeSync-Technologie gewährleistet, dass die Aktualisierungsraten des Grafikprozessors und des Monitors stets synchronisiert werden, um ein reibungsloses Spielerlebnis ohne Bildreißen zu ermöglichen. Sie werden die geringe Eingangsverzögerung zu schätzen wissen, wenn Sie in actionreichen Spielen nach der besten Bildqualität suchen.



### Full HD-Auflösung

Möchten Sie einen Blu-ray-Film in voller Qualität ansehen, Spiele mit hoher Auflösung erleben oder Text in Büroanwendungen deutlich lesen können? Dank der Full HD-Auflösung von 1920 x 1080 Pixeln ermöglicht Ihnen dieser Monitor genau das. Was auch immer Sie sich ansehen, mit Full HD wird es in reichhaltigen Details angezeigt, ohne dass eine High-End-Grafikkarte nötig ist oder viele Systemressourcen verbraucht werden.



### Low Blue Light

Kurzwelliges blaues Licht kann den Augen schaden. Die AOC Low Blue Light-Technologie blockiert schädliche blaue Lichtstrahlen, ohne dass sich dadurch die dargestellte Farbe ändert. Andere Verfahren zum Reduzieren von blauem Licht verwenden Filter oder veränderte Einstellungen, was jedoch zu dunklen/gelblichen Bildern führt.

| ALLGEMEIN              |               |
|------------------------|---------------|
| Modellname             | 27V2Q         |
| Kanal                  | B2C           |
| Produktlinie           | Value-Line    |
| Designfamilie          | V2            |
| Einführungsdatum (ETA) | 29.05.2018    |
| EAN                    | 4038986186346 |

| DISPLAYINFORMATIONEN           |                       |
|--------------------------------|-----------------------|
| Bildschirmgröße (Zoll)         | 27,0                  |
| Bildschirmgröße (cm)           | 68,58                 |
| Flach / Curved                 | Flach                 |
| Displayhärte                   | 3H                    |
| Pixelabstand (mm)              | 0,3114                |
| Panelauflösung                 | 1920x1080             |
| Seitenverhältnis               | 16:9                  |
| Panel-Typ                      | IPS                   |
| Art der Hintergrundbeleuchtung | WLED                  |
| Max Bildwiederholrate          | 75 Hz                 |
| Reaktionszeit GtG              | 5ms                   |
| Statisches Kontrastverhältnis  | 1000:1                |
| Dynamisches Kontrastverhältnis | 20M:1                 |
| Betrachtungswinkel (CR10)      | 178/178               |
| Displayfarben                  | 16,7 Millionen        |
| Helligkeit in Nits             | 250 cd/m <sup>2</sup> |

| VIDEOMERKMALE          |                |
|------------------------|----------------|
| Sync-Technologie (VRR) | Freesync       |
| Blue Light-Technologie | Low Blue Light |
| Flicker-Free           | Flicker Free   |

| GEHÄUSEINFORMATIONEN  |         |
|-----------------------|---------|
| Randfarbe (vorne)     | Schwarz |
| Gehäusefarbe (hinten) | Schwarz |
| Abnehmbarer Ständer   | Ja      |

| ERGONOMIE |       |
|-----------|-------|
| Neigen    | -5/23 |
| Drehen    | No    |

| NACHHALTIGKEIT                  |                  |
|---------------------------------|------------------|
| Energy Star                     | Energy star 8    |
| WEEE                            | Ja               |
| RoHS-konform                    | Ja               |
| Quecksilberfrei                 | Ja               |
| Recyclbares Verpackungsmaterial | 100 % recycelbar |

| STROMVERBRAUCH                   |        |
|----------------------------------|--------|
| Stromversorgung                  | Extern |
| Stromverbrauch (Standby) in Watt | 0,5    |
| Stromverbrauch (Aus) in Watt     | 0,5    |
| Energieklasse                    | D      |

| EINHALTUNG GESETZLICHER VORSCHRIFTEN |              |
|--------------------------------------|--------------|
| CB                                   | Ja           |
| CE                                   | Ja           |
| TÜV-Bauart-Kennzeichnung             | Ja           |
| ISO 9241-307                         | Ja           |
| EAC                                  | Ja           |
| Microsoft WHQL                       | Ja           |
| Pixelrichtlinie                      | ISO 9241-307 |

| KONNEKTIVITÄTSINFORMATIONEN |                           |
|-----------------------------|---------------------------|
| HDMI                        | HDMI 1.4 x 1              |
| DisplayPort                 | DisplayPort 1.2 x 1       |
| Audioausgang                | Kopfhörerausgang (3,5 mm) |

| PRODUKTMASSE                           |                              |
|--|------------------------------|
| Produktmaße mit Basis (BxHxT) mm       | 609.9(H) x 464.3(W) x 200(D) |
| Verpackungsmaße (BxHxT) mm             | 555(H) x 694(W) x 149(D)     |
| Bruttogewicht inkl. Verpackung (in kg) | 6,05                         |
| Bruttogewicht ohne Verpackung (in kg)  | 4,22                         |

| PAKETINHALT       |     |
|-------------------|-----|
| HDMI-Kabel        | 1.8 |
| DisplayPort-Kabel | 1.8 |
| Netzkabel C7      | 1.5 |

| SONSTIGE INFORMATIONEN |                                   |
|------------------------|-----------------------------------|
| Garanzzeitraum         | 3 Jahre                           |
| MTBF                   | 50.000 hours (excluded backlight) |

## ⚠ RECHTLICHER HINWEIS

Der Monitor kann von den Abbildungen abweichen. Die mit dem Produkt gelieferten Produkte, Zubehörteile und Kabel können je nach länder- oder regionsspezifischen Anforderungen in Typ, Anzahl und/oder Spezifikationen variieren. Technische Daten können ohne vorherige Ankündigung geändert werden. Die oben genannte Funktionalität kann je nach tatsächlichen Nutzungsbedingungen variieren. Dieses Produkt wird mit einer eingeschränkten Herstellergarantie verkauft. Bitte beachten Sie die Garantiebedingungen für Details zur Abdeckung. Alle Rechte vorbehalten.