

Kvalitet och anslutningsbarhet i en 27-tums Full HD-skärm

27E2QAE är avsedd för professionella användare och har en 27-tums IPS/3FL-panel i Full HD-upplösning med en elegant tresidig ramlös design. Den erbjuder bredvinkel på 178°/178°, integrerade högtalare och automatisk källinmatning och innehåller också en mängd komfortförbättrande funktioner som lutningsstativ, VESA-fäste, Low Blue Mode och Flicker-Free-teknik.



Funktioner



Ramlös design

Förutom att den ser modern och attraktiv ut, möjliggör en ramlös design sömlösa inställningar för flera bildskärmar. Dina markörer/fönster kommer inte längre att tappas bort i mörkret när många skärmar placeras sida vid sida.

VA-panelen

VA-panelen (Vertical Alignment) visar djupare svart och en hög kontrast för extra livliga och ljusa bilder.

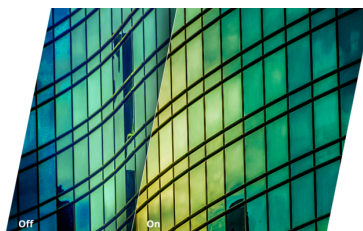
Integrerad högtalare

Inbyggda högtalare gör det enkelt att hinna med familj, vänner och kollegor. För filmer, musik, spel med mera kan du njuta av kvalitetsljud utan trasslet med att ansluta externa högtalare.



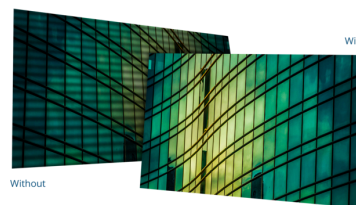
FHD upplösning

Vill du titta på en Blu-ray-film i full kvalitet, njuta av spel i hög upplösning eller läsa skarp text i kontorsprogram? Tack vare sin fulla HD-upplösning på 1920 x 1080 pixlar kan du göra just det på den här skärmen. Oavsett vad du tittar på, med Full HD visas den i rik detalj utan att du behöver ett avancerat grafikkort eller använder för mycket av systemets resurser.



Low Blue Light

AOC Lowblue Light skyddar dig från skadligt blått ljus som under långa sessioner har visat sig orsaka ögonbelastning, huvudvärk och sömnstörningar. Vår Lowblue Light-funktion reducerar de skadliga våglängderna som utsänds utan att offra färgkompositionen, vilket gör upplevelsen fri från oro för ögonskador.



Flicker Free

AOC flimmerfri teknologi använder en DC (Direct Current) bakgrundsbelysning, vilket reducerar flimrande ljusnivåer. Med ögonbelastning och trötthet som absolut minimeras, känner du dig fri att njuta av de långa och intensiva spelmötena bekvämt!

ALLMÄNT	
Modellnamn	27E2QAE
Kanal	B2B
Produktlinje	Essential-linje
Designfamilj	E2
Lanseringsdatum (ETA)	2020-07-01
EAN	4038986187244

VISA INFORMATION	
Skärmstorlek (tum)	27,0
Skärmstorlek (cm)	68,58
Platt / böjd	Platt
Visa hårdhet	3H
Pixelavstånd (mm)	0,3114
Punkter per tum	8159,0
Panelupplösning	1920x1080
Bildförhållande	16:9
Paneltyp	IPS
Bakgrundsbelysningstyp	WLED
Max Uppdateringshastighet	75 Hz
Svarstid GtG	4 ms
Statiskt kontrastförhållande	1000:1
Dynamiskt kontrastförhållande	20M:1
Betraktningvinkel (CR10)	178/178
Displayfärger	16,7 miljoner
Brightness in nits	300 cd/m ²

VIDEOFUNKTIONER	
Synkroniseringsteknik (VRR)	Adaptive Sync
Blue Light-teknik	Svagt blått ljus
Färgutrymme (sRGB) CIE 1931%	100,0
Färgutrymme (Adobe RGB) CIE 1931%	74,0
Flimmerfritt	Flicker Free

SKÅPINFORMATION	
Ram färg (fram)	Svart
Skåpfärg (baksida)	Svart
Skåp finish (baksida)	Strukturerad
Avtagbart stativ	Yes
Högtalarkraft	2 W x 2
Kensington-lås	Yes
Vesa väggmontering	100x100

ERGONOMI	
Luta	-3,5/21,5
Svänga	No

HÅLLBARHET	
TCO-certifierad	8
Energy star	Energy star 8
EPEAT	Silver
WEEE	Yes
Reach-kompatibel	Yes
RohS-kompatibel	Yes
HF	Yes
PVC/BFR-fritt hus	Yes
Kvicksilverfri	Yes
Återvinningsbart förpackningsmaterial	100 % återvinningsbar
Återvunnen plast efter konsument	85%

EFFEKTFÖRBRUKNING	
Strömförsörjning	Intern
Strömförbrukning viloläge i watt	0,3
Strömförbrukningen av i watt	0,3
Energiklass	E

REGELEFTERLEVNAD	
CB	Yes
CE	Yes
TUV-GS-märke	Yes
ISO 9241-307	Yes
FCC	Yes
Microsoft WHQL	Yes

ANSLUTNINGSPINFORMATION	
HDMI	HDMI 1.4 x 1
DisplayPort	DisplayPort 1.2 x 1
Ljudutgång	Hörlur ut (3,5 mm)
D-SUB (VGA)	1x

PRODUKTMÅTT

Produktmått inkl. bas (BxHxD) mm	445.4(H) x 613.6(W) x 201.3(D)
---	--------------------------------

Produktmått exkl. bas (BxHxD) mm	369.5(H) x 613.6(W) x 51.1(D)
---	-------------------------------

Förpackningsmått (BxHxD) mm	470(H) x 690(W) x 140(D)
------------------------------------	--------------------------

Bruttovikt inkl. förpackning (i kg)	6,1
--	-----

Nettovikt exkl. förpackning (i kg)	4,21
---	------

VAD FINNS I LÅDAN

HDMI-kabel	1.8
-------------------	-----

Displayport-kabel	1.8
--------------------------	-----

Ljudkabel	1.8
------------------	-----

Strömkabel C13	1.8
-----------------------	-----

ANNAN INFORMATION

Garantitid	3 år
-------------------	------