

Qualität und Konnektivität mit einem 27" Full-HD-Display

Der 27E2QAE ist für professionelle Anwender gedacht und verfügt über ein 27" IPS/3FL-Panel in Full HD-Auflösung mit einem eleganten, an 3 Seiten rahmenlosen Design. Er bietet einen weiten Betrachtungswinkel von 178°/178°, integrierte Lautsprecher sowie einen automatischen Quelleneingang. Außerdem sorgen Funktionen wie der neigbare Ständer, eine VESA-Halterung, der Low Blue Mode und die Flicker-Free-Technologie für hohen Komfort.



Merkmale



Rahmenloses Design

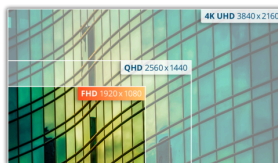
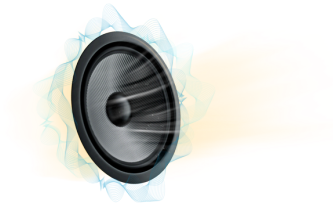
Neben ihrem modernen und attraktiven Look ermöglichen rahmenlose Designs auch die nahtlose Nutzung mehrerer Monitore gleichzeitig. Ihr Cursor oder Fenster geht so nicht mehr in den dunklen Abgründen der Blenden verloren, wenn mehrere Monitore nebeneinander stehen.

VA-Panel

VA-Panel (Vertical Alignment) liefert ein tieferes Schwarz und einen höheren Kontrast für besonders lebendige und helle Bilder.

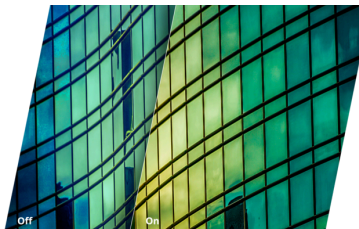
Integrierte Lautsprecher

Eingebaute Lautsprecher machen es leicht, sich mit Familie, Freunden und Kollegen zu unterhalten. Erleben Sie Filme, Musik, Spiele und vieles mehr mit hochwertigem Klang, ohne externe Lautsprecher anschließen zu müssen.



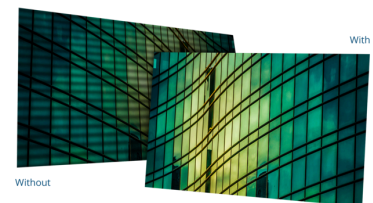
Full HD-Auflösung

Möchten Sie einen Blu-ray-Film in voller Qualität ansehen, Spiele mit hoher Auflösung erleben oder Text in Büroanwendungen deutlich lesen können? Dank der Full HD-Auflösung von 1920 x 1080 Pixeln ermöglicht Ihnen dieser Monitor genau das. Was auch immer Sie sich ansehen, mit Full HD wird es in reichhaltigen Details angezeigt, ohne dass eine High-End-Grafikkarte nötig ist oder viele Systemressourcen verbraucht werden.



Low Blue Light

Kurzwelliges blaues Licht kann den Augen schaden. Die AOC Low Blue Light-Technologie blockiert schädliche blaue Lichtstrahlen, ohne dass sich dadurch die dargestellte Farbe ändert. Andere Verfahren zum Reduzieren von blauem Licht verwenden Filter oder veränderte Einstellungen, was jedoch zu dunklen/gelblichen Bildern führt.



Flicker Free

Die AOC Flicker-Free Technologie nutzt ein DC (Gleichstrom) Panel mit Hintergrundbeleuchtung, das flackerndes Licht verringert. Augenbelastungen und -ermüdungen werden auf ein Minimum reduziert, daher können Sie lange, intensive Spielsitzungen komfortabel genießen!

ALLGEMEIN	
Modellname	27E2QAE
Kanal	B2B
Produktlinie	Essential-Line
Designfamilie	E2
Einführungsdatum (ETA)	01.07.2020
EAN	4038986187244

DISPLAYINFORMATIONEN	
Bildschirmgröße (Zoll)	27,0
Bildschirmgröße (cm)	68,58
Flach / Curved	Flach
Displayhärte	3H
Pixelabstand (mm)	0,3114
Pixel pro Zoll	8159,0
Panelauflösung	1920x1080
Seitenverhältnis	16:9
Panel-Typ	IPS
Art der Hintergrundbeleuchtung	WLED
Max Bildwiederholrate	75 Hz
Reaktionszeit GtG	4ms
Statisches Kontrastverhältnis	1000:1
Dynamisches Kontrastverhältnis	20M:1
Betrachtungswinkel (CR10)	178/178
Displayfarben	16,7 Millionen
Helligkeit in Nits	300 cd/m ²

VIDEOMERKMALE	
Sync-Technologie (VRR)	Adaptive Sync
Blue Light-Technologie	Low Blue Light
Farbraum (sRGB) CIE 1931 %	100,0
Farbraum (Adobe RGB) CIE 1931 %	74,0
Flicker-Free	Flicker Free

GEHÄUSEINFORMATIONEN	
Randfarbe (vorne)	Schwarz
Gehäusefarbe (hinten)	Schwarz
Gehäuseoberfläche (hinten)	Textur
Abnehmbarer Ständer	Ja
Lautsprecherleistung	2 W x 2
Kensington-Schloss	Ja
Vesa-Wandbefestigung	100x100

ERGONOMIE	
Neigen	-3,5/21,5
Drehen	No

NACHHALTIGKEIT	
TCO-zertifiziert	8
Energy Star	Energy star 8
EPEAT	Silber
WEEE	Ja
REACH-konform	Ja
RoHS-konform	Ja
HF	Ja
Gehäuse PVC/BRF-Frei	Ja
Quecksilberfrei	Ja
Recyclbares Verpackungsmaterial	100 % recycelbar
Recycelter Kunststoff (Post-Consumer)	85%

STROMVERBRAUCH	
Stromversorgung	Intern
Stromverbrauch (Standby) in Watt	0,3
Stromverbrauch (Aus) in Watt	0,3
Energieklasse	E

EINHALTUNG GESETZLICHER VORSCHRIFTEN	
CB	Ja
CE	Ja
TÜV-GS-Kennzeichnung	Ja
ISO 9241-307	Ja
FCC	Ja
Microsoft WHQL	Ja

KONNEKTIVITÄTSINFORMATIONEN	
HDMI	HDMI 1.4 x 1
DisplayPort	DisplayPort 1.2 x 1
Audioausgang	Kopfhörerausgang (3,5 mm)
D-SUB (VGA)	1x

PRODUKTMASSE

Produktmaße mit Basis (BxHxT) mm	445.4(H) x 613.6(W) x 201.3(D)
Produktmaße ohne Basis (BxHxT) mm	369.5(H) x 613.6(W) x 51.1(D)
Verpackungsmaße (BxHxT) mm	470(H) x 690(W) x 140(D)
Bruttogewicht inkl. Verpackung (in kg)	6,1
Bruttogewicht ohne Verpackung (in kg)	4,21

PAKETINHALT

HDMI-Kabel	1.8
DisplayPort-Kabel	1.8
Audiokabel	1.8
Netzkabel C13	1.8

SONSTIGE INFORMATIONEN

Garantiezeitraum	3 Jahre
-------------------------	---------

RECHTLICHER HINWEIS

Der Monitor kann von den Abbildungen abweichen. Die mit dem Produkt gelieferten Produkte, Zubehörteile und Kabel können je nach länder- oder regionsspezifischen Anforderungen in Typ, Anzahl und/oder Spezifikationen variieren. Technische Daten können ohne vorherige Ankündigung geändert werden. Die oben genannte Funktionalität kann je nach tatsächlichen Nutzungsbedingungen variieren. Dieses Produkt wird mit einer eingeschränkten Herstellergarantie verkauft. Bitte beachten Sie die Garantiebedingungen für Details zur Abdeckung. Alle Rechte vorbehalten.