

27" QHD дисплей с частотой 120 Гц и поддержкой Adaptive Sync

АОС 27B3QA2 обеспечивает впечатляющее качество изображения на 27" QHD дисплее с частотой обновления 120 Гц, временем отклика 1 мс (MPRT) и поддержкой Adaptive Sync для плавной работы без разрывов кадра. Наслаждайтесь дополнительным удобством благодаря встроенным динамикам мощностью 2 Вт, узким рамкам и технологиям снижения синего света и устранения мерцания для защиты глаз.

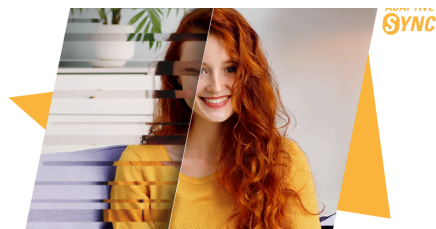


функции



120Hz Частота обновления

Частота смены кадров в два раза быстрее по сравнению с другими мониторами – забудьте о зависании изображения и размытом изображении. Благодаря частоте обновления 120 Гц каждый кадр будет четким, вы увидите сверхплавную последовательность кадров, а также сможете точно нанести удары противнику и оценить высокоскоростные гонки во все их красе.



Adaptive sync

Adaptive Sync синхронизирует вертикальную частоту обновления монитора с частотой кадров видеокарты, тем самым обеспечивая плавность любого игрового процесса путем устранения задержек, разрывов и дрожания изображения. Данная функция также полезна при просмотре видео и других визуальных мультимедиа, также улучшая плавность просмотра.



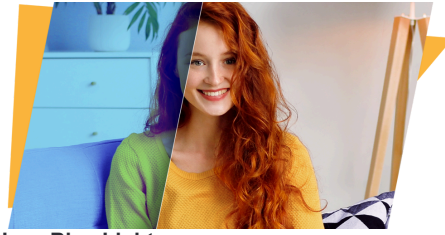
Встроенные динамики

Встроенные динамики позволяют легко общаться с семьей, друзьями и коллегами. А во время игры, просмотра фильмов и прослушивания музыки вы сможете насладиться качественным звуком без необходимости надоедливого подключения внешних динамиков.



Тонкий дизайн

Выбирая меньшее, порой обретаешь большее: Благодаря минималистичному тонкому дизайну этот монитор легко впишется в ваше рабочее пространство, не загромождая его массивным корпусом. Насладитесь работой за просторным столом с этим тонким и легким монитором и оцените преимущества его привлекательного дизайна и удобной транспортировки.



Low Blue Light

Короткие волны синего цвета могут стать причиной ухудшения зрения. Технология AOC Low Blue Light полностью блокирует вредоносные синие лучи без потери цветовых качеств дисплея. Другие попытки устранения и уменьшения лучей синего цвета включают применение различных фильтров и параметров для получения затемненного изображения и изображения в желтоватых оттенках.



Flicker Free

В технологии Flicker-Free AOC применяется система подсветки на основе сглаженного постоянного тока, снижая мерцание изображения. При максимально сниженной нагрузке и усталости глаз вы сможете насладиться длительным игровым марафоном с комфортом!

ОБЩАЯ ИНФОРМАЦИЯ	
Наименование модели	27B3QA2
Марка	AOC
Канал	B2C
Размеры изделия вместе с подставкой (Д x Ш x В)	Серия Basic
Семейство конструкций	B3
Дата запуска (расчетная)	01.12.2024
EAN	4038986182201

ИНФОРМАЦИЯ О ДИСПЛЕЕ	
Размер экрана (дюйм.)	27,0
Размер экрана (см)	68,6
Плоский/ изогнутый	Плоский
Твердость дисплея	3H
Обработка панели	Антиблик (AG)
Шаг пикселя (mm)	0,3114
Пикселей на дюйм	82,0
Разрешение панели	1920x1080
Соотношение сторон	16:9
Тип панели	IPS
Тип подсветки	WLED
Max Частота обновления	120 Hz
Время отклика GtG	4 мс
Время отклика MPRT	1 мс
Соотношение статической контрастности	1500:1
Соотношение динамической контрастности	20M:1
Угол обзора (CR10)	178/178
Цвета дисплея	16,7 млн
Brightness in nits	300 cd/m ²
Зоны локального затемнения	Global Dimming

ФУНКЦИИ ВИДЕО	
Технология синхронизации (VRR)	Adaptive Sync
Технология Blue Light	Anti Blue Light
Flicker-Free	Flicker Free

ИНФОРМАЦИЯ О КОРПУСЕ	
Цвет рамки (спереди)	Черный
Цвет корпуса (сзади)	Черный
Отделка корпуса (сзади)	Текстура
Частота обновления	Да
Мощность динамика	2 W x 2
Built-in speakers fire direction	Back fire
Защитный замок Kensington	Да
Настенное крепление Vesa	100x100

ЭРГОНОМИКА	
Наклон	-5/25

ЭНЕРГОЭФФЕКТИВНОСТЬ

Сертификат TCO	No
Energy Star	Energy star 8
WEEE	Да
корпус не содержит поливинилхлорида и бромированных огнестойких добавок	Да
Соответствие требованиям RoHS	Да
Тип изделия	Да
Без содержания ртути	Да
Соответствие требованиям REACH	100 % перерабатываемый
Carton material	Paper

ПОТРЕБЛЕНИЕ ЭНЕРГИИ

Электропитание	Внутреннее
Потребление энергии во время работы (метод тестирования EnergyStar) в ваттах	14,74
Потребление энергии в режиме ожидания в ваттах	0,5
Потребление энергии в выключенном режиме в ваттах	0,3
Класс энергоэффективности	E

ИНФОРМАЦИЯ О ВОЗМОЖНОСТЯХ ПОДКЛЮЧЕНИЯ

HDMI	HDMI 1.4 x 1
DisplayPort	DisplayPort 1.2 x 1
Сигнал аудиовыхода	Выход наушников (3,5 мм)
D-SUB (VGA)	1x

РАЗМЕРЫ ИЗДЕЛИЯ

Размеры изделия вместе с подставкой (ШxВxГ) mm	616.6 x 452.9 x 229.5
Размеры изделия без подставки (ШxВxГ) mm	616.6 x 356.7 x 45.3
Размеры упаковки (ШxВxГ) mm	690 x 453 x 142
Вес брутто вместе с упаковкой (кг)	6,57
Вес нетто без упаковки (кг)	3,98

КОМПЛЕКТНОСТЬ

HDMI-кабель	1.5
Кабель питания	Да

ПРОЧАЯ ИНФОРМАЦИЯ

Гарантийный период	3 года
--------------------	--------