

Display QHD da 27" con 120 Hz e sincronizzazione adattiva

Il modello AOC 27B3QA2 offre immagini spettacolari QHD da 27" con una frequenza di aggiornamento di 120 Hz, MPRT da 1 ms e AdaptiveSync per prestazioni fluide e senza sbavature. Scoprite la praticità degli altoparlanti da 2 W integrati, dei bordi sottili e della tecnologia anti-sfarfallio e a bassa emissione di luce blu, che non danneggia la vista.

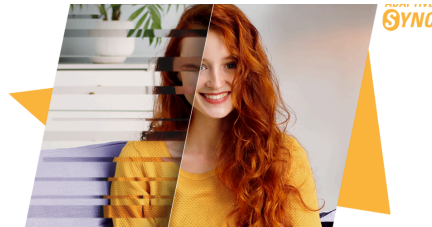


Caratteristiche



120Hz Frequenza di Aggiornamento

Approfittate di una frequenza dei fotogrammi doppia rispetto agli altri monitor e dite addio a disturbi quali il saltellamento delle immagini e l'effetto "mosso". Grazie alla frequenza di aggiornamento di 120 Hz, ogni singolo fotogramma viene reso con una definizione eccellente in una successione fluida, che consente di allineare con precisione le vostre riprese e di apprezzare i giochi di corsa ad alta velocità godendo di ogni minimo dettaglio.



Adaptive sync

Adaptive Sync adatta la frequenza di aggiornamento verticale del monitor alla frequenza di fotogrammi trasmessa dalla GPU, rendendo la tua esperienza di gioco ancora più fluida, senza stuttering, tearing e tremolii. Questa funzione è utile anche quando guardi video o immagini, garantendo un intrattenimento più fluido.



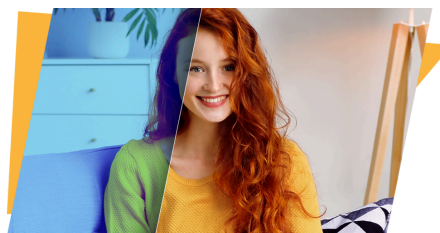
Altoparlanti integrati

Grazie agli altoparlanti integrati, mettersi in contatto con amici, familiari e colleghi è davvero semplice. Per i film, la musica, i giochi e altro ancora, potrete approfittare di un audio di qualità senza la seccatura di dover collegare altoparlanti esterni.



Design sottile

A volte, meno è di più: con il suo profilo sottile e minimalistico, questo monitor si integra perfettamente nel tuo ambiente lavorativo invece di ostruire la vista con un alloggiamento ingombrante. Con questo eccellente e leggero display avrai più spazio sulla tua scrivania, più facilità di trasporto e un design accattivante.



Low Blue Light

Le onde di luce blu corte possono danneggiare la vista. La tecnologia Low Blue Light di AOC blocca i dannosi raggi di luce blu, senza cambiare il colore del display. Altri tentativi di ridurre i filtri utilizzano la luce blu o impostazioni che causano immagini fioche/giallastre.



Flicker Free

La tecnologia Flicker-free di AOC utilizza un pannello con retroilluminazione DC (Direct Current), che riduce i livelli di sfarfallio nelle immagini visualizzate. Sentitevi liberi di godere di lunghe e intense sessioni di gioco in comodità in cui la stanchezza e l'affaticamento della vista ridotti al minimo!

GENERALE	
Nome modello	27B3QA2
Marchio	AOC
Canale	B2C
Linea di prodotti	Linea Basic
Famiglia di prodotti	B3
Data di lancio stimata	01/12/2024
Codice EAN	4038986182201

INFORMAZIONI SUL DISPLAY	
Dimensione schermo (in pollici)	27,0
Dimensione schermo (in cm)	68,6
Piatto / Curvo	Piatto
Durezza display	3H
Trattamento del pannello	Antiriflesso (AG)
Dot pitch (mm)	0,3114
Pixel per pollice	82,0
Risoluzione del pannello	1920x1080
Formato	16:9
Tipo di pannello	IPS
Tipo di retroilluminazione	WLED
Max Frequenza di aggiornamento	120 Hz
Tempo di risposta (GtG)	4 ms
Tempo di risposta MPRT	1 ms
Rapporto di contrasto statico	1500:1
Rapporto di contrasto dinamico	20M:1
Angolo di visione (CR10)	178/178
Colori del display	16,7 milioni
Luminosità in nit	300 cd/m ²
Zone di dimming locale	Global Dimming

CARATTERISTICHE VIDEO	
Tecnologia di sincronizzazione (VRR)	Adaptive Sync
Tecnologia Blue Light	Anti Blue Light
Flicker-Free	Flicker Free

INFORMAZIONI SUL CORPO	
Colore cornice (anteriore)	Nero
Colore del corpo (retro)	Nero
Finitura del corpo (retro)	Testurizzato
Supporto rimovibile	Sì
Potenza altoparlanti	2 W x 2
Built-in speakers fire direction	Back fire
Blocco di sicurezza Kensington	Sì
Supporto per montaggio a muro Vesa	100x100

ERGONOMIA	
Inclinazione	-5/25

SOSTENIBILITÀ

Certificato TCO	No
Energy Star	Energy star 8
WEEE	Sì
Conformità REACH	Sì
Conformità RoHS	Sì
Involucro senza PVC/BFR	Sì
Senza mercurio	Sì
Materiale di imballaggio riciclabile	100% riciclabile
Carton material	Paper

CONSUMO ENERGETICO

Alimentatore	Interno
Consumo energetico da acceso (metodo di prova Energystar) in W	14,74
Consumo energetico in standby in W	0,5
Consumo energetico da spento in W	0,3
Classe energetica	E

INFORMAZIONI SULLA CONNETTIVITÀ

HDMI	HDMI 1.4 x 1
DisplayPort	DisplayPort 1.2 x 1
Uscita audio	Uscita cuffie (3,5 mm)
D-SUB (VGA)	1x

DIMENSIONI DEL PRODOTTO

Dimensioni del prodotto incl. base (LxAxP) mm	616.6 x 452.9 x 229.5
Dimensioni del prodotto escl. base (LxAxP) mm	616.6 x 356.7 x 45.3
Dimensioni della confezione (LxAxP) mm	690 x 453 x 142
Peso lordo incl. imballaggio (in kg)	6,57
Peso netto escl. imballaggio (in kg)	3,98

CONTENUTO DELLA CONFEZIONE

Cavo HDMI	1.5
Cavo di alimentazione	Sì

ALTRE INFORMAZIONI

Periodo di validità della garanzia	3 anni
------------------------------------	--------

⚠ DICHIARAZIONE LEGALE

Il monitor potrebbe avere un aspetto diverso rispetto alle immagini esemplificative. I prodotti, gli accessori e i cavi forniti con il prodotto possono variare per tipologia, quantità e/o specifiche in base ai requisiti del Paese o della regione di riferimento. Le specifiche sono soggette a modifica senza preavviso. Le funzionalità sopra descritte possono variare in base alle effettive condizioni d'uso dell'utente. Questo prodotto è venduto con una garanzia limitata del produttore. Fare riferimento ai termini della garanzia per i dettagli sulla copertura. Tutti i diritti riservati.