

27 吋 FHD 顯示器具有 100Hz 更新率和 HDMI，提供高效能清晰度

透過我們先進的 27 吋全高清 IPS 顯示器，深入體驗水晶般清晰的視覺效果和鮮豔色彩的非凡世界。將您的觀看體驗提升到新的高度，每個細節都在廣闊的螢幕上栩栩如生，讓您的內容真正身臨其境。體驗流暢的 100Hz 更新率，確保每一幀都是視覺享受。不再有延遲或運動模糊——純粹而清晰，為眼睛帶來愉悅。1ms MPRT 將您的工作體驗提升到一個新的水平，使快節奏的場景變得更加清晰、更加令人興奮。27B3HA2 不僅僅是視覺效果；這也是一場聽覺盛宴。透過內建 2W 揚聲器享受豐富的聲音，將每個電影之夜或觀看多媒體會議變成行動，無需額外的音訊設備即可滿足基本的音訊需求。圓滑時尚的窄邊框為您提供更多的螢幕空間，具有 9.5 毫米超窄下巴，幾乎是下巴在 15 至 17 毫米之間的標準顯示器的一半。最後，低藍光功能可確保您的眼睛在長時間使用時保持清新。這是您的設定的聲明。

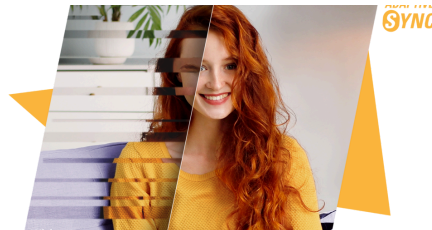


功能特点



享受高性能的躍進

憑藉 120Hz 更新率，每一個畫面都清晰且連續地渲染，因此您可以精準地安排您的工作和遊戲，並在任何時刻享受高速。



Adaptive Sync 告別撕裂卡頓

同步處理 GPU 與顯示器間的訊號，就緒時才會顯示影格內容；提供順暢的視覺體驗，不會再有畫面撕裂或間斷的情況。



喇叭

玩家無需再額外購買喇叭或耳機，就能從顯示器享受高品質的音效體驗。



超薄設計

有時，少即是多：憑藉其簡約纖薄的外形，這款顯示器可以無縫融入您的工作環境，而不是用笨重的外殼擋住您的視線。借助這款光滑、輕便的顯示屏，您可以在辦公桌上享受更多空間、方便攜帶和吸引人的設計。



淨藍光功能 有效減少藍光

長時間接觸藍光可能會導致眼睛疲勞、睡眠障礙或頭痛，淨藍光功能藉由控制色溫，有效減少有害的藍光光波。

| 通用性 | |
|-------------------|---------------|
| Model Name | 27B3HA2 |
| Brand | AOC |
| Channel | B2C |
| Product line | Basic-line |
| Design family | B3 |
| Launch date (ETA) | 25/5/2025 |
| EAN | 4038986181532 |

| DISPLAY INFORMATION | |
|------------------------|-----------------------|
| Screen size (inch) | 27,0 |
| Screen size (cm) | 68,6 |
| Flat / Curved | Flat |
| Display hardness | 3H |
| Panel treatment | Antiglare (AG) |
| Pixel Pitch (mm) | 0,3114 |
| Pixels per Inch | 82,0 |
| Panel resolution | 1920x1080 |
| Aspect ratio | 16:9 |
| Panel type | IPS |
| Backlight type | WLED |
| Max Refresh rate | 120 Hz |
| Response time GtG | 4 ms |
| Response time MPRT | 1 ms |
| Static contrast ratio | 1500:1 |
| Dynamic contrast ratio | 20M:1 |
| Viewing angle (CR10) | 178/178 |
| Display colours | 16.7M (6bits+FRC) |
| Brightness in nits | 300 cd/m ² |
| Local Dimming Zones | Global Dimming |

| VIDEO FEATURES | |
|-------------------------------------|---------------|
| Sync technology (VRR) | Adaptive Sync |
| Digital Signal Frequency Vertical | 48-100Hz |
| Digital Signal Frequency Horizontal | 30K-115Khz |
| Colour space (sRGB) CIE 1931 % | 101,5 |
| Colour space (sRGB) CIE 1976 % | 96,5 |
| Colour space (DCI-P3) CIE 1931 % | 74,8 |
| Colour space (DCI-P3) CIE 1976 % | 76,9 |
| Colour space (Adobe RGB) CIE 1931 % | 75,2 |
| Colour space (Adobe RGB) CIE 1976 % | 82,7 |
| Flicker-Free | Flicker Free |
| KVM | No |

| CABINET INFORMATION | |
|----------------------------------|---------|
| Bezel Colour (front) | 黑色 |
| Cabinet colour (backside) | Black |
| Cabinet finishing (backside) | Texture |
| Removable stand | 是的 |
| Speaker power | 2 W x 2 |
| Built-in speakers fire direction | NA |
| Kensington Lock | 是的 |
| Vesa wallmount | 100x100 |

| 人体工学 | |
|--------|--------------------------|
| Tilt | -5 (+3/-0) ~ +23 (-3/+0) |
| Swivel | No |
| Pivot | No |

| 可持续性 | |
|--------------------------------|-----------------|
| TCO Certified | No |
| Energy star | Energy star 8 |
| WEEE | 是的 |
| REACH compliant | 是的 |
| RoHs compliant | 是的 |
| PVC/BFR free housing | 是的 |
| Mercury free | 是的 |
| Recycable packaging material | 100 % recycable |
| Post-consumer recycled plastic | No (B2C) |
| Carton material | Paper |

| POWER CONSUMPTION | |
|---|----------|
| Power supply | Internal |
| Power consumption on (typical) in watts | 23,0 |
| Power consumption standby in watts | 0,5 |
| Power consumption off in watts | 0,3 |
| Energy class | E |

| REGULATORY COMPLIANCE | |
|-----------------------|----|
| CB | 是的 |
| CE | 是的 |
| TUV-Bauart-Mark | 是的 |
| ISO 9241-307 | 是的 |
| EAC | 是的 |
| FCC | 是的 |

CONNECTIVITY INFORMATION

| | |
|-------------|--------------|
| HDMI | HDMI 1.4 x 1 |
|-------------|--------------|

| | |
|------------------------------------|----------|
| Digital HDCP (HDMI version) | HDCP 1.4 |
|------------------------------------|----------|

| | |
|---------------------|------------|
| Audio Output | 耳機 (3.5mm) |
|---------------------|------------|

| | |
|--------------------|----|
| D-SUB (VGA) | 1x |
|--------------------|----|

產品尺寸

| | |
|---|-----------------------|
| Product dimensions incl. base (WxHxD) mm | 616.6 x 452.9 x 229.5 |
|---|-----------------------|

| | |
|---|----------------------|
| Product dimensions excl. base (WxHxD) mm | 616.6 x 356.7 x 45.3 |
|---|----------------------|

| | |
|--|-----------------|
| Packaging dimensions (WxHxD) mm | 614 x 394 x 126 |
|--|-----------------|

| | |
|---|------|
| Gross weight incl. package (in kg) | 6,37 |
|---|------|

| | |
|---|------|
| Net weight excl. package (in kg) | 3,98 |
|---|------|

| | |
|-----------------------------------|------|
| Product without stand (kg) | 3,58 |
|-----------------------------------|------|

包裝盒內容

| | |
|-------------------|-----|
| HDMI cable | 1.5 |
|-------------------|-----|

| | |
|--------------------|----|
| Power Cable | 是的 |
|--------------------|----|

OTHER INFORMATION

| | |
|------------------------|---------|
| Warranty period | 3 years |
|------------------------|---------|

法律聲明

The monitor may appear different from the feature image. The products, accessories, cable(s) supplied with the product may vary in type, quantity, and/or specifications in line with country- or region-specific requirements. Specifications are subject to change without notice. The above functionality may vary depending on the user's actual usage conditions. This product is sold with a limited manufacturer's warranty. Please refer to the warranty terms for coverage details. All Rights reserved.