

Ecrã grande IPS Full HD de 27" com design sem margens de 3 lados elegante e fino

O 27B1H apresenta um elegante design sem margens de 3 lados, um perfil ultrafino com 13 mm de espessura e resolução Full HD no seu painel IPS de 27". Desfrute de vídeos e produtividade numa escala alargada com o 27B1H. Também protege os seus olhos com as tecnologias Flicker-Free e Low Blue Light.



Funcionalidades



Design sem molduras

Para além do seu aspeto moderno e atrativo, os designs sem molduras permitem configurações perfeitas de vários monitores. O cursor e as janelas já não se irão perder no abismo escuro das molduras, quando muitos ecrãs são colocados lado a lado.



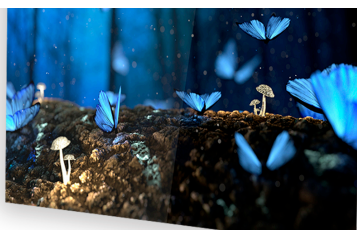
Design fino

Por vezes, menos é mais: com o seu perfil minimalista e fino, este monitor integra-se perfeitamente no seu ambiente de trabalho em vez de obstruir a sua visão com uma caixa volumosa. Desfrute de mais espaço na sua secretária, de um transporte fácil e de um design apelativo com este ecrã elegante e leve.



HDMI

A HDMI (High-Definition Multimedia Interface) é suportada pelas consolas de jogos atuais, GPUs atuais e decodificadores, sendo compatível com todo o sistema de proteção de conteúdos digitais HDCP. As versões HDMI 1.3-1.4b suportam uma taxa de atualização de até 144 Hz a 1080p e de 75 Hz a 1440p, enquanto as versões HDMI 2.0-2.0b suportam 240Hz a 1080p, 144Hz a 1440p e 60 Hz a 2160p (4K).



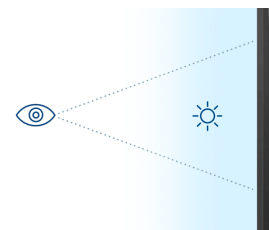
Painel IPS

O painel IPS assegura uma excelente experiência de visualização com cores realistas, mas brilhantes e precisas. As cores parecem consistentes, independentemente do ângulo a partir do qual olha para o ecrã



Flicker-Free

A tecnologia Flicker-Free da AOC utiliza um painel de retroiluminação em CC (corrente contínua), reduzindo os níveis de luz intermitente. Com a tensão e a fadiga oculares absolutamente minimizadas, pode desfrutar confortavelmente das longas e intensas sessões de jogo!



Low Blue Light

A Lowblue Light da AOC protege-o da luz azul nociva que, durante sessões prolongadas, tem demonstrado causar cansaço visual, dores de cabeça e perturbações do sono. A nossa funcionalidade Lowblue Light reduz os comprimentos de onda nocivos emitidos sem sacrificar a composição da cor, libertando a experiência da preocupação com danos oculares.

GERAL	
Nome do modelo	27B1H
Canal	B2C
Linha de produtos	Basic-line
Família do design	B1
Data de lançamento (ETA)	29/08/2018
EAN	4038986186384

MOSTRAR INFORMAÇÃO	
Tamanho do ecrã (polegadas)	27,0
Tamanho do ecrã (cm)	68,58
Plano/Curvo	Flat
Resistência do ecrã	3H
Tom de píxeis (mm)	0,3114
Resolução do painel	1920x1080
Rácio de aspeto	16:9
Tipo de painel	IPS
Tipo de luz de fundo	WLED
Max Velocidade de atualização	60 Hz
Tempo de resposta GTG	7 ms
Rácio de contraste-estática	1000:1
Rácio de contraste dinâmico	20M:1
Ângulo de visão (CR10)	178/178
Cores do ecrã	16.7 Million
Brightness in nits	250 cd/m ²

FUNCIONALIDADES DO VÍDEO	
Tecnologia Blue Light	Low Blue Light
Espaço de cores (sRGB) CIE 1931 %	100,0
Espaço de cores (Adobe RGB) CIE 1931 %	74,0
Isento de cintilação	Flicker Free

INFORMAÇÕES SOBRE A ARMAÇÃO	
Cor do aro (frontal)	Black
Cor da armação (verso)	Black
Acabamento da armação (verso)	Texture

ERGONOMIA	
Inclinação	-5/23
Pivô	No

SUSTENTABILIDADE	
REEE	Sim
Isento de mercúrio	Sim
Material de embalagem reciclável	100 % recycable

CONSUMO MÁXIMO DE ENERGIA	
Fornecimento de energia	External
Consumo de energia online (método de teste Energy Star) em watts	22,0
Consumo de energia em reserva em watts	0,5
Consumo de energia offline em watts	0,5
Classe energética	E

CONFORMIDADE REGULAMENTAR	
CB	Sim
CE	Sim
ISO 9241-307	Sim
EAC	Sim
Microsoft WHQL	Sim
Política de píxeis	ISO 9241-307

INFORMAÇÕES SOBRE CONECTIVIDADE	
HDMI	HDMI 1.4 x 1
Saída de áudio	Headphone out (3.5mm)
D-SUB (VGA)	1x

DIMENSÕES DO PRODUTO

Dimensões do produto incl. a base (LxAxP) em mm	460.1(H) x 613(W) x 199.8(D)
--	------------------------------

Dimensões da embalagem (LxAxP) em mm	538(H) x 694(W) x 139(D)
---	--------------------------

Peso bruto incl. a embalagem (em kg)	5,1
---	-----

Peso líquido excl. a embalagem (em kg)	3,2
---	-----

CONTEÚDO DA EMBALAGEM

Cabo HDMI	1.5
------------------	-----

Cabo de alimentação C13	1.5
--------------------------------	-----

OUTRAS INFORMAÇÕES

Período de garantia	3 years
----------------------------	---------

MTBF	50.000 hours (excluded backlight)
-------------	--------------------------------------