

Grand écran IPS Full HD de 27" au design élégant et plat, sans contour sur 3 côtés

Le 27B1H offre un élégant design sans contour sur 3 côtés, un profil ultra plat de 13 mm d'épaisseur et une définition Full HD dans une dalle IPS de 27". Profitez de vos vidéos et d'une productivité à grande échelle grâce au 27B1H. Il protège également vos yeux grâce aux technologies Flicker-Free et Low Blue Light.



Caractéristiques



Design sans contour

En plus du look moderne et attrayant qu'il procure, le design sans contour permet des configurations à plusieurs écrans sans interruption. Votre curseur, vos fenêtres ne sont plus perdus dans les abysses sombres des contours lorsque plusieurs écrans sont placés les uns à côté des autres.



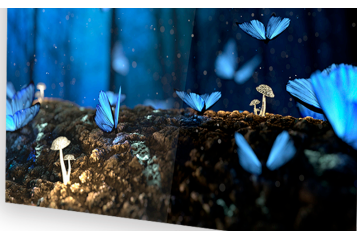
Une minceur exemplaire

Avec son châssis au design minimaliste, ce moniteur se fond dans votre environnement sans perturber le moins du monde votre espace de travail. Faible encombrement, facilité de transport, esthétique séduisante... autant de qualités pour cet écran poids plume qui démontrent que la minceur extrême peut tout de même présenter des avantages.



HDMI

Le HDMI est une interface multimédia prise en charge par les consoles de jeu, les GPU et les boxes actuelles qui prend en charge le système de protection des contenus HDCP numériques. Les versions HDMI 1.3-1.4b prennent en charge des fréquences de rafraîchissement allant jusqu'à 144 Hz à 1080p et 75Hz à 1440p alors que les versions HDMI 2.0-2.0b prennent elles en charge 240Hz à 1080p, 144Hz à 1440p et 60Hz à 2160p (4K).



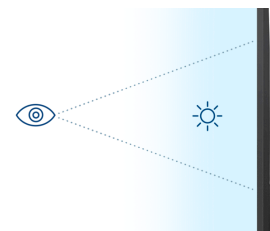
IPS panneau

La dalle IPS assure un excellent confort visuel grâce à des couleurs à la fois fidèles et éclatantes et à des contours précis. Les couleurs sont identiques quel que soit l'angle de vision de l'écran.



Flicker Free

La technologie Flicker-Free de AOC utilise une dalle rétroéclairée en courant continu qui réduit les niveaux de lumière scintillante. La fatigue oculaire étant réduite au minimum, il ne vous reste plus qu'à profiter de vos longues séances de jeu intenses sans perdre en confort !



Low Blue Light

Les courtes ondes de lumière bleue peuvent endommager vos yeux. La technologie Faible Lumière Bleue de AOC bloque les rayons de lumière bleue nocifs sans modifier les couleurs affichées. Certaines tentatives de réduction de la lumière bleue utilisent des filtres ou des paramètres provoquant l'assombrissement ou le jaunissement des images.

| GÉNÉRALITÉS | |
|-------------------------|---------------|
| Nom du modèle | 27B1H |
| Canal | B2C |
| Gamme de produits | Gamme Basic |
| Type conceptuel | B1 |
| Date de lancement (ETA) | 29/08/2018 |
| EAN | 4038986186384 |

| INFORMATIONS SUR L'ÉCRAN | |
|-----------------------------------|-----------------------|
| Taille de l'écran (pouces) | 27,0 |
| Taille de l'écran (cm) | 68,58 |
| Plat / incurvé | Plat |
| Résistance de l'écran | 3H |
| Espacement des pixels (mm) | 0,3114 |
| Résolution de la dalle | 1920x1080 |
| Format d'affichage | 16:9 |
| Type de dalle | IPS |
| Type de rétro-éclairage | WLED |
| Max Fréquence de rafraîchissement | 60 Hz |
| Temps de réponse GtG | 7 ms |
| Rapport de contraste statique | 1000:1 |
| Rapport de contraste dynamique | 20M:1 |
| Angle de vision (CR10) | 178/178 |
| Couleurs d'affichage | 16,7 millions |
| Brightness in nits | 250 cd/m ² |

| FONCTIONNALITÉ VIDÉO | |
|---|----------------|
| Technologie Blue Light | Low Blue Light |
| Espace chromatique (sRGB) CIE 1931 % | 100,0 |
| Espace chromatique (Adobe RGB) CIE 1931 % | 74,0 |
| Flicker-Free | Flicker Free |

| INFORMATIONS SUR LA CARROSSERIE | |
|-----------------------------------|---------|
| Couleur du cadre (avant) | Noir |
| Couleur de carrosserie (arrière) | Noir |
| Finition de carrosserie (arrière) | Texture |

| ERGONOMIE | |
|-------------|-------|
| Inclinaison | -5/23 |
| Pivotement | No |

| DÉVELOPPEMENT DURABLE | |
|---------------------------------|------------------|
| DEEE | Oui |
| Sans mercure | Oui |
| Matériau d'emballage recyclable | 100 % recyclable |

CONSOMMATION ÉLECTRIQUE

| | |
|-------------------------|---------|
| Alimentation électrique | Externe |
|-------------------------|---------|

| | |
|--|------|
| Consommation d'énergie sur (méthode de test Energystar) en watts | 22,0 |
|--|------|

| | |
|---|-----|
| Consommation d'énergie en veille en watts | 0,5 |
|---|-----|

| | |
|---|-----|
| Consommation d'énergie à l'arrêt en watts | 0,5 |
|---|-----|

| | |
|--------------------|---|
| Classe énergétique | E |
|--------------------|---|

CONFORMITÉ RÉGLEMENTAIRE

| | |
|----|-----|
| CB | Oui |
|----|-----|

| | |
|----|-----|
| CE | Oui |
|----|-----|

| | |
|--------------|-----|
| ISO 9241-307 | Oui |
|--------------|-----|

| | |
|-----|-----|
| EAC | Oui |
|-----|-----|

| | |
|----------------|-----|
| Microsoft WHQL | Oui |
|----------------|-----|

| | |
|-----------------|--------------|
| Politique Pixel | ISO 9241-307 |
|-----------------|--------------|

INFORMATIONS SUR LA CONNECTIVITÉ

| | |
|------|--------------|
| HDMI | HDMI 1.4 x 1 |
|------|--------------|

| | |
|--------------|-----------------------|
| Sortie audio | Sortie casque (3,5mm) |
|--------------|-----------------------|

| | |
|-------------|----|
| D-SUB (VGA) | 1x |
|-------------|----|

DIMENSIONS DU PRODUIT (LXHXP) MM

| | |
|---|------------------------------|
| Dimensions du produit socle inclus (LxHxP) mm | 460.1(H) x 613(W) x 199.8(D) |
|---|------------------------------|

| | |
|--------------------------------------|--------------------------|
| Dimensions de l'emballage (LxHxP) mm | 538(H) x 694(W) x 139(D) |
|--------------------------------------|--------------------------|

| | |
|-------------------------------------|-----|
| Poids brut emballage inclus (en kg) | 5,1 |
|-------------------------------------|-----|

| | |
|------------------------------------|-----|
| Poids net emballage exclus (en kg) | 3,2 |
|------------------------------------|-----|

QUE CONTIENT L'EMBALLAGE

| | |
|------------|-----|
| Câble HDMI | 1.5 |
|------------|-----|

| | |
|--------------------------|-----|
| Câble d'alimentation C13 | 1.5 |
|--------------------------|-----|

AUTRES INFORMATIONS

| | |
|---------------------|-------|
| Période de garantie | 3 ans |
|---------------------|-------|

| | |
|------|-----------------------------------|
| MTBF | 50.000 hours (excluded backlight) |
|------|-----------------------------------|