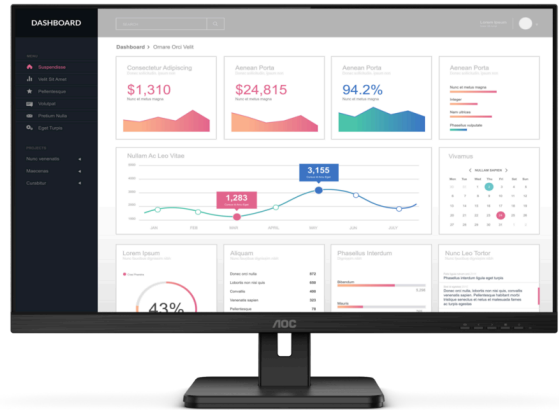


## 23.8" 廣視角顯示器

24E2QA為23.8吋FHD (1920 x 1080 @100Hz)顯示器，配備VESA壁掛功能，使用者可根據空間更加靈活的設置顯示器。採用IPS廣視角面板，可視角度達到178°，展現色彩一致性，以實際原色呈現逼真鮮活的畫面。HDR模式提供三種模式供使用者自行調整，通過增強6原色RGB-CMY，改善飽和度和色域範圍以獲得更生動的圖像，同時增加動態對比度進而提升影像的清晰度和銳利度。搭載Adaptive-Sync技術、100Hz更新頻率及4ms反應時間，提供流暢的使用體驗，不會再有畫面撕裂或間斷的情況，讓畫面一舉一動都清晰無比。

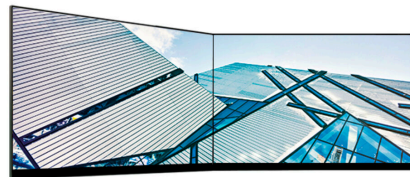


## 功能



### IPS面板

IPS 面板可確保出色的觀看體驗，色彩逼真、明亮且準確。無論您從哪個角度看顯示器，顏色看起來都是一致的



### 極窄邊框設計

除了帶來寬闊的視野外，外型更兼具時尚，同時更適合於多顯示器拼接使用。



### Adaptive-Sync技術

Adaptive Sync 使顯示器的垂直更新頻率與 GPU 提供的幀率保持一致，通過消除卡頓、撕裂和抖動，讓您的遊戲和休閒遊戲體驗更加流暢。此功能在欣賞影片和其他視覺媒體時也很有用，可讓您享受更流暢的娛樂體驗。



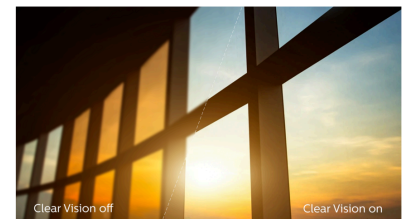
### 護眼的不閃屏技術

多數LED螢幕使用 PWM (Pulse Width Modulation)脈衝寬度調變技術調光以掌控亮度，但此脈衝技術易產生閃爍情況，尤其在昏暗微光環境中，更易造成頭疼和眼睛疲勞損傷等不舒適狀況。不閃屏技術則是用運順暢的DC直流背光系統，藉由強化電壓以降低閃爍頻率，提供消費者更健康護眼的使用情境。



### 淨藍光功能 有效減少藍光

長時間接觸藍光可能會導致眼睛疲勞、睡眠障礙或頭痛，淨藍光功能藉由控制色溫，有效減少有害的藍光光波。



### Clear Vision 提升畫面清晰度

透過Clear Vision功能可提高畫面的清晰度與明亮度，達到更高分辨率的畫面效果。

一般的	
型號名稱	24E2QA/96
品牌	AOC
頻道	B2B
產品線	Essential-line
設計系列	E2
EAN	471 738594 617 0

顯示資訊	
螢幕大小 (英吋)	23,8
像素間距 (mm)	0,2745
面板類型	IPS
回應時間 GtG	4 ms
靜態對比度	1000:1
動態對比度	20M:1
視角 (CR10)	178/178
顯示顏色	16.7 Million
Brightness in nits	250 cd/m <sup>2</sup>

機櫃資訊	
機櫃顏色 (背面)	Black
喇叭功率	2 W x 2
Vesa 壁掛式	100x100

人體工程學	
傾斜	-5 ~ 23°

可持續性	
TCO 認證	Yes
符合 RoHs 標準	是的
EPA (latest version)	是的

最大功耗	
以瓦特為單位的功耗 (典型)	20,0

監管合規性	
CB	是的
CE	是的

連線能力資訊	
HDMI	HDMI 1.4 x 1
數位 HDCP (HDMI 版本)	HDCP 1.4
顯示連接埠	DisplayPort 1.2 x 1
音訊輸出	Headphone out (3.5mm)
DP HDCP version	HDCP 1.4
D-SUB (VGA)	1x

產品尺寸	
產品尺寸包括底座 (寬 x 高 x 深) 公釐	540.2 × 405.2 × 187.7
產品尺寸不包括底座 (寬 x 高 x 深) 公釐	540.2 × 326.4 × 50.7
包裝尺寸 (寬 x 高 x 深) 公釐	610 × 421 × 140
毛重含包裝 (公斤)	4,87
淨重不含包裝 (公斤)	3,16
產品不含底座 (公斤)	2,81