

23.8 吋 FHD 顯示器具有 100Hz 更新率和 HDMI，提供高效能清晰度

透過我們的 24 吋全高清 IPS 顯示器，沉浸在水晶般清晰的視覺效果和鮮豔色彩的非凡世界中。每個細節都在緊湊的螢幕上栩栩如生，將您的觀看體驗提升到新的高度，讓您的內容真正身臨其境。



功能特点



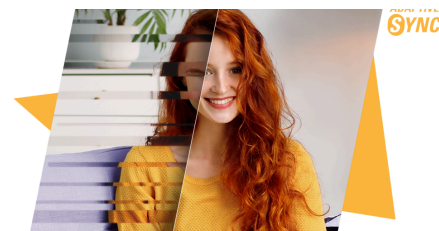
IPS 廣視角面板

可視角度達到178°，讓使用者在任何角度觀看均呈現清新亮麗且完整的畫面，同時展現色彩一致性，以實際原色呈現逼真鮮活的畫面。



享受高性能的躍進

憑藉 120Hz 更新率，每一個畫面都清晰且連續地渲染，因此您可以精準地安排您的工作和遊戲，並在任何時刻享受高速。



Adaptive Sync 告別撕裂卡頓

同步處理 GPU 與顯示器間的訊號，就緒時才會顯示影格內容；提供順暢的視覺體驗，不會再有畫面撕裂或間斷的情況。



喇叭

玩家無需再額外購買喇叭或耳機，就能從顯示器享受高品質的音效體驗。



HDMI

目前的遊戲機、GPU、機頂盒都支援HDMI（高清多媒體接口），支援 HDCP 數字內容保護系統。HDMI 1.3-1.4b 版本支援最高 144 Hz 更新頻率@1080p 和 75 Hz@1440p，而 HDMI 2.0-2.0b 版本支援 240Hz@1080p、144Hz@1440p 和 60 Hz@2160p (4K)。

三邊超窄 邊框設計

超窄邊框的設計提供更舒適的觀看感受，同時還能節省空間，且適用於多顯示器拼接，大幅提升視覺體驗。

通用性	
Model Name	24B3HA2
Brand	AOC
Channel	B2C
Product line	Basic-line
Design family	B3
EAN	4038986151481

DISPLAY INFORMATION	
Screen size (inch)	23,8
Screen size (cm)	60,5
Flat / Curved	Flat
Display hardness	3H
Panel treatment	Antiglare (AG)
Pixel Pitch (mm)	0,2745
Pixels per Inch	93,0
Panel resolution	1920x1080
Aspect ratio	16:9
Panel type	IPS
Backlight type	WLED
Max Refresh rate	120 Hz
Response time GtG	4 ms
Response time MPRT	1 ms
Static contrast ratio	1500:1
Dynamic contrast ratio	20M:1
Viewing angle (CR10)	178/178
Display colours	16.7M (6bits+FRC)
Brightness in nits	300 cd/m ²
Local Dimming Zones	Global Dimming

VIDEO FEATURES	
Sync technology (VRR)	Adaptive Sync
Digital Signal Frequency Vertical	48-100Hz
Digital Signal Frequency Horizontal	30k-115Khz
Colour space (sRGB) CIE 1931 %	100,1
Colour space (sRGB) CIE 1976 %	95,2
Colour space (DCI-P3) CIE 1931 %	73,8
Colour space (DCI-P3) CIE 1976 %	73,8
Colour space (Adobe RGB) CIE 1931 %	74,2
Colour space (Adobe RGB) CIE 1976 %	81,6
Flicker-Free	Flicker Free

CABINET INFORMATION	
Bezel Colour (front)	Black
Cabinet colour (backside)	Black
Cabinet finishing (backside)	Texture
Removable stand	是的
Speaker power	2 W x 2
Kensington Lock	是的
Vesa wallmount	100x100

人体工学	
Tilt	-5/25

可持续性	
TCO Certified	No
Energy star	Energy star 8
WEEE	是的
REACH compliant	是的
RoHs compliant	是的
PVC/BFR free housing	是的
Mercury free	是的
Recycable packaging material	100 % recycable
Carton material	Paper

POWER CONSUMPTION	
Power supply	Internal
Power consumption on (typical) in watts	20,0
Power consumption standby in watts	0,5
Power consumption off in watts	0,3
Energy class	E

REGULATORY COMPLIANCE	
CB	是的
CE	是的
TUV-Bauart-Mark	是的
ISO 9241-307	是的
EAC	是的
FCC	是的

CONNECTIVITY INFORMATION	
HDMI	HDMI 1.4 x 1
Digital HDCP (HDMI version)	HDCP 1.4
Audio Output	1x Audio out
D-SUB (VGA)	1x
DVI	0x
RJ45	No

產品尺寸

Product dimensions incl. base (WxHxD) mm	542.4 x 412.1 x 202.3
Product dimensions excl. base (WxHxD) mm	542.4 x 316.2 x 44.6
Packaging dimensions (WxHxD) mm	614 x 394 x 126
Gross weight incl. package (in kg)	4,65
Net weight excl. package (in kg)	2,97
Product without stand (kg)	2,65

包裝盒內容

HDMI cable	1.5
Power Cable	是的

OTHER INFORMATION

Warranty period	3 years
MTBF	50.000 hours

法律聲明

The monitor may appear different from the feature image. The products and accessories mentioned may vary by country and region. Specifications are subject to change without notice. The above functionality may vary depending on the user's actual usage conditions. This product is sold with a limited manufacturer's warranty. Please refer to the warranty terms for coverage details. All Rights reserved.