

## Claridad de alto rendimiento con monitor FHD de 23.8" y 120Hz con HDMI

Sumérgete en un mundo extraordinario de imágenes nítidas y colores llenos de vida con nuestro sólido monitor IPS FHD de 24 pulgadas. Eleva tu experiencia visual a nuevas cotas, ya que cada detalle cobra vida en la compacta pantalla y hace que tu contenido sea inmersivo de verdad. Experimenta una suave frecuencia de refresco de 120 Hz, que garantiza que cada fotograma sea un placer visual. Sin retardo ni desenfoco de movimiento: imágenes puras y nítidas que son un placer para la vista. El MPRT de 1 ms lleva tu experiencia en el trabajo al siguiente nivel, al hacer que las escenas aceleradas sean más nítidas y estimulantes. El 24B3HA2 no solo destaca visualmente; también es una fiesta para tus oídos. Disfruta de un rico sonido con los altavoces de 2 W incorporados, que te sumergen en la acción cada noche de cine o sesión multimedia y pueden satisfacer las necesidades básicas de audio sin equipos adicionales. Sus bordes finos, elegantes y estilizados te proporcionan más espacio en la pantalla, con un bisel ultrafino de 9,5 mm que es casi la mitad que el de los monitores estándar. Por último, con la función Low Blue Light mantendrás la vista descansada cuando lo uses mucho tiempo. Este monitor es un elemento llamativo para tu equipo.



## Características



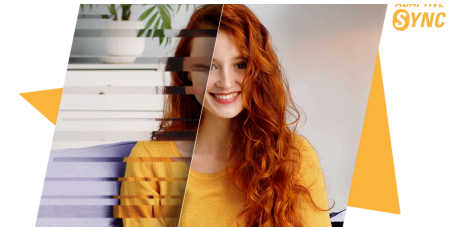
### Panel IPS

El panel IPS garantiza una excelente experiencia de visión con colores realistas, fieles y brillantes. Los colores muestran un aspecto coherente desde cualquier ángulo que se mire a la pantalla.



### 120Hz Tasa de Refresco

Equípate con una frecuencia de fotogramas dos veces superior a la de otros monitores y despídete de los seccionamientos de imagen y los movimientos borrosos. Con una frecuencia de actualización de 120 Hz cada fotograma se procesa con gran precisión y en suave sucesión, por lo que puedes alinear tus disparos con precisión y apreciar las carreras de alta velocidad en todo su esplendor.



### Adaptive sync

La sincronización adaptativa hace coincidir la tasa de refresco vertical de tu monitor con la velocidad de fotogramas de la GPU para eliminar el stuttering, el tearing y los temblores, y que la experiencia de juego y de ocio sea aún más fluida. Esta función también es útil para disfrutar de vídeos y otros medios de entretenimiento de una forma más fluida.



### Altavoces integrados

Los altavoces integrados facilitan el disfrute con la familia, amigos y colegas. Para películas, música, juegos y mucho más, disfrutarás de audio de calidad sin el problema de conectar altavoces externos.



### HDMI

La HDMI (interfaz multimedia de alta definición) se admite en consolas de videojuegos actuales, GPU actuales y decodificadores, que admitan el sistema HDCP de protección del contenido digital. Las versiones 1.3-1.4b de HDMI admiten una frecuencia de actualización de hasta 144 Hz y 1080p o 75 Hz y 1440p, mientras que las versiones 2.0-2.0b de HDMI admiten 240 Hz y 1080p, 144 Hz y 1440p, así como 60 Hz y 2160p (4 K).

### Diseño sin marcos

Además de tener un aspecto moderno y atractivo, el diseño sin marcos permite configuraciones integrales de varios monitores. No volverás a perder el cursor o las ventanas en el abismo de los biseleros oscuros cuando se coloquen muchas pantallas una junto a la otra.

| GENERAL            |               |
|--------------------|---------------|
| Nombre del modelo  | 24B3HA2       |
| Marca              | AOC           |
| Canal              | B2C           |
| Línea de productos | Basic-line    |
| Familia de diseño  | B3            |
| EAN                | 4038986151481 |

| INFORMACIÓN MONITOR              |                       |
|----------------------------------|-----------------------|
| Tamaño de la pantalla (pulgadas) | 23,8                  |
| Tamaño pantalla (cm)             | 60,5                  |
| Plano / Curvo                    | Plano                 |
| Dureza de la pantalla            | 3H                    |
| Tratamiento del panel            | Antibrillo (AG)       |
| Separación de los píxeles (mm)   | 0,2745                |
| Píxeles por pulgada              | 93,0                  |
| Resolución del panel             | 1920x1080             |
| Relación de aspecto              | 16:9                  |
| Tipo de panel                    | IPS                   |
| Tipo de retroiluminación         | WLED                  |
| Max Tasa de refresco             | 120 Hz                |
| Tiempo de respuesta GtG          | 4 ms                  |
| Tiempo de respuesta MPRT         | 1 ms                  |
| Relación de contraste estático   | 1500:1                |
| Relación de contraste dinámico   | 20M:1                 |
| Ángulo de visión (CR10)          | 178/178               |
| Colores de la pantalla           | 16.7M (6bits+FRC)     |
| Brillo en nits                   | 300 cd/m <sup>2</sup> |
| Zonas de atenuación local        | Global Dimming        |

| FUNCIONES DE VÍDEO                      |               |
|---|---------------|
| Tecnología de sincronización (VRR)      | Adaptive Sync |
| Frecuencia de señal digital vertical    | 48-100Hz      |
| Frecuencia de señal digital horizontal  | 30k-115Khz    |
| Espacio de color (sRGB) CIE 1931 %      | 100,1         |
| Espacio de color (sRGB) CIE 1976 %      | 95,2          |
| Espacio de color (DCI-P3) CIE 1931 %    | 73,8          |
| Espacio de color (DCI-P3) CIE 1976 %    | 73,8          |
| Espacio de color (Adobe RGB) CIE 1931 % | 74,2          |
| Espacio de color (Adobe RGB) CIE 1976 % | 81,6          |
| Flicker-Free (sin parpadeo)             | Flicker Free  |

| INFORMACIÓN ARMARIO                 |                  |
|-------------------------------------|------------------|
| Color del bisel (frontal)           | Negro            |
| Color del armario (parte trasera)   | Negro            |
| Acabado del armario (parte trasera) | Textura          |
| Pie extraíble                       | Sí               |
| Potencia del altavoz                | 2 W x 2          |
| Bloqueo Kensington                  | Sí               |
| Soporte de pared Vesa               | 100x100          |
| ERGONOMÍA                           |                  |
| Inclinación                         | -5/25            |
| SOSTENIBILIDAD                      |                  |
| Certificación TCO                   | No               |
| Energy star                         | Energy star 8    |
| WEEE                                | Sí               |
| Conforme con REACH                  | Sí               |
| Conforme con ROHS                   | Sí               |
| Carcasa sin PVC/BFR                 | Sí               |
| Sin mercurio                        | Sí               |
| Material de embalaje reciclable     | 100 % reciclable |
| Carton material                     | Paper            |

| CONSUMO DE ENERGÍA                              |         |
|---|---------|
| Alimentación eléctrica                          | Interno |
| Consumo de energía encendido (típico) en vatios | 20,0    |
| Consumo de energía en standby en vatios         | 0,5     |
| Consumo de energía apagado en vatios            | 0,3     |
| Clase de energía                                | E       |

| CUMPLIMIENTO CON LA NORMATIVA |    |
|-------------------------------|----|
| CB                            | Sí |
| CE                            | Sí |
| TUV-Bauart-Mark               | Sí |
| ISO 9241-307                  | Sí |
| EAC                           | Sí |
| FCC                           | Sí |

| INFORMACIÓN DE CONECTIVIDAD |              |
|-----------------------------|--------------|
| HDMI                        | HDMI 1.4 x 1 |
| HDCP digital (versión HDMI) | HDCP 1.4     |
| Salida de audio             | 1x Audio out |
| D-SUB (VGA)                 | 1x           |
| DVI                         | 0x           |
| RJ45                        | No           |

| DIMENSIONES DEL PRODUCTO                      |                       |
|---|-----------------------|
| Dimensiones del producto, con base (AxAxF) mm | 542.4 x 412.1 x 202.3 |
| Dimensiones del producto sin base (AxAxF) mm  | 542.4 x 316.2 x 44.6  |
| Dimensiones del embalaje (AxAxF) mm           | 614 x 394 x 126       |
| Peso bruto con embalaje incluido (en kg)      | 4,65                  |
| Peso neto con embalaje (en kg)                | 2,97                  |
| Producto sin soporte (kg)                     | 2,65                  |

| CONTENIDO DE LA CAJA  |     |
|-----------------------|-----|
| Cable HDMI            | 1.5 |
| Cable de alimentación | Sí  |

| OTROS DATOS         |              |
|---------------------|--------------|
| Periodo de garantía | 3 años       |
| MTBF                | 50.000 hours |

### AVISO LEGAL

El aspecto del monitor puede diferir del mostrado en las imágenes. Los productos y accesorios enumerados en este folleto pueden variar según el país y la región. Las especificaciones están sujetas a cambios sin previo aviso. La funcionalidad anterior puede variar según las condiciones reales de uso del usuario. Este producto se vende con una garantía limitada del fabricante. Consulte los términos de la garantía para obtener más detalles sobre la cobertura. Todos los derechos reservados.