

## 24-calowy wyświetlacz Full HD z częstotliwością odświeżania 100 Hz i technologią Adaptive Sync

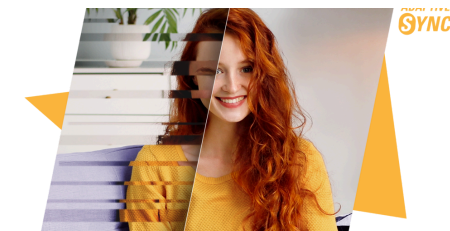
Monitor AOC 24B35HM2 jest wyposażony w 24-calowy wyświetlacz Full HD z częstotliwością odświeżania 100 Hz, czasem reakcji MPRT 1 ms i technologią Adaptive Sync, co zapewnia płynny i dynamiczny obraz. Ciesz się komfortem dla oczu i wciągającymi wrażeniami wizualnymi dzięki technologii ograniczającej emisję niebieskiego światła, technologii zapobiegającej migotaniu i konstrukcji bezramkowej z 3 stron.



## Wyróżnione

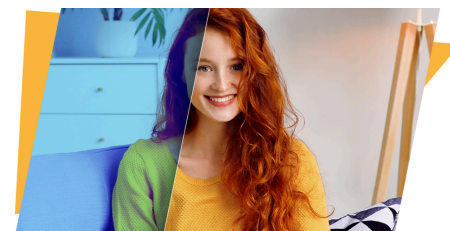
### 100Hz Częstotliwość Odświeżania

Skorzystaj z dwukrotnie wyższej częstotliwości odświeżania w porównaniu do innych monitorów i pożegnaj zrywanie klatek i rozmycie ruchu. Dzięki częstotliwości odświeżania 100 Hz każda klatka jest wyświetlana ostro i płynnie, dzięki czemu możesz precyzyjnie wymierzyć serię w każdej strzelance i rozkoszować się płynnym ruchem podczas szybkich wyścigów.



### Adaptive sync

Technologia Adaptive Sync synchronizuje pionową częstotliwość odświeżania monitora z liczbą klatek na sekundę dostarczaną przez kartę graficzną, zapewniając jeszcze płynniejszą rozgrywkę dzięki eliminacji efektów rwania obrazu, gubienia klatek i utraty płynności. Ta funkcja jest także przydatna podczas oglądania filmów i innych ruchomych obrazów i zapewnia większą płynność wyświetlania.



### Low Blue Light

Niebieskie światło o krótkiej długości fali może być szkodliwe dla oczu. Technologia AOC Low Blue Light blokuje szkodliwe niebieskie promieniowanie świetlne, nie zmieniając barwy ekranu. Inne próby redukcji niebieskiego światła wykorzystują filtry lub ustawienia, które powodują przyciemnienie/zażółcenie obrazu.



### Flicker Free

Technologia Flicker-Free AOC wykorzystuje matrycę z podświetleniem prądu stałego, co ogranicza natężenie światła powodujące migotanie. Teraz, gdy zmęczenie oczu i dyskomfort są całkowicie ograniczone, komfortowo rozkoszuj się długimi i intensywnymi sesjami grania!

OGÓLNE	
Nazwa modelu	24B35HM2
Marka	AOC
Kanał	B2C
Linia produktowa	Linia Basic
Rodzina projektowa	B3
Data wprowadzenia na rynek (ETA)	01.12.2024
EAN	4038986142182

INFORMACJE O WYŚWIETLANIU	
Wielkość ekranu (cale)	23,8
Wielkość ekranu (cm)	60,5
Płaski/zakrzywiony	Płaski
Twardość ekranu	3H
Obróbka matrycy	Powłoka antyodblaskowa (AG)
Wielkość piksela (mm)	0,2745
Liczba pikseli na cal	93,0
Rozdzielczość matrycy	1920x1080
Proporcje obrazu	16:9
Typ matrycy	VA
Typ podświetlenia	WLED
Max Częstotliwość odświeżania	100 Hz
Czas reakcji GtG	4 ms
Czas reakcji MPRT	1 ms
Współczynnik kontrastu statycznego	4000:1
Współczynnik kontrastu dynamicznego	20M:1
Kąt oglądania (CR10)	178/178
Kolory ekranu	16,7 mln
Jasność w nitach	300 cd/m <sup>2</sup>

FUNKCJE WIDEO	
Technologia synchronizacji (VRR)	Adaptive Sync
Technologia Blue Light	Low Blue Light
Przestrzeń barw (sRGB) CIE 1931 %	102,0
Przestrzeń barw (sRGB) CIE 1976 %	97,7
Przestrzeń barw (DCI-P3) CIE 1931 %	75,2
Przestrzeń barw (DCI-P3) CIE 1976 %	77,8
Przestrzeń barw (Adobe RGB) CIE 1931 %	75,6
Przestrzeń barw (Adobe RGB) CIE 1976 %	83,7
Flicker-Free	Flicker Free

INFORMACJE O OBUDOWIE	
Kolor ramki (przód)	Czarny
Kolor obudowy (tylna ścianka)	Czarny
Wykończenie obudowy (tylna ścianka)	Faktura
Odlączana podstawa	Tak
Blokada bezpieczeństwa Kensington	Tak
Mocowanie ścienne Vesa	100x100

## ERGONOMIA

Pochylenie	-5/25
------------	-------

## EKOLOGIA

Certyfikat TCO	No
----------------	----

WEEE	Tak
------	-----

Zgodność z REACH	Tak
------------------	-----

Zgodność z RoHS	Tak
-----------------	-----

Obudowa niezawierająca PCV/BFR	Tak
--------------------------------	-----

Bez rtęci	Tak
-----------	-----

Materiał opakowaniowy przeznaczony do recyklingu	W 100% nadający się do recyklingu
--	-----------------------------------

Carton material	Paper
-----------------	-------

## ZUŻYCIE ENERGII

Zasilanie	Zewnętrzne
-----------	------------

Zużycie energii w watach (typowe)	20,0
-----------------------------------	------

Zużycie energii w watach w trybie oczekiwania	0,3
---	-----

Zużycie energii w watach w trybie wyłączenia	0,3
--	-----

Klasa energetyczna	E
--------------------	---

## INFORMACJE O ZŁĄCZACH

HDMI	HDMI 1.4 x 1
------	--------------

D-SUB (VGA)	1x
-------------	----

## WYMIARY PRODUKTU

Wymiary produktu z podstawą (SxWxG) mm	540.6 x 415.4 x 185.9
--	-----------------------

Wymiary produktu bez podstawy (SxWxG) mm	540.6 x 321.2 x 35.8
--	----------------------

Wymiary opakowania (SxWxG) mm	615 x 272 x 93
-------------------------------	----------------

Masa brutto z opakowaniem (w kg)	4,25
----------------------------------	------

Masa netto bez opakowania (kg)	2,47
--------------------------------	------

Produkt bez podstawy (kg)	2,18
---------------------------	------

## ZAWARTOŚĆ OPAKOWANIA

Kabel HDMI	1.5
------------	-----

Zasilacz	Tak
----------	-----

## INNE INFORMACJE

Okres gwarancji	3 lata
-----------------	--------

### INFORMACJA PRAWNA

Monitor może różnić się wyglądem od prezentowanego na zdjęciach. Produkty, akcesoria oraz przewody dostarczane wraz z produktem mogą różnić się typem, ilością i/lub specyfikacją w zależności od wymagań obowiązujących w danym kraju lub regionie. Dane techniczne mogą ulec zmianie bez powiadomienia. Powyższa funkcjonalność może się różnić w zależności od rzeczywistych warunków użytkowania. Produkt sprzedawany jest z ograniczoną gwarancją producenta. Zapoznaj się z warunkami gwarancji, aby poznać szczegóły dotyczące zakresu ochrony. Wszelkie prawa zastrzeżone.