

23.8吋廣視角顯示器

Equipped with a 23.8" IPS panel in Full HD (1920 x 1080) resolution, the 24B1XH is almost 3-sides borderless with a super thin profile of just 11.5 mm. It not only looks sleek but is also practical by allowing seamless multi-monitor setups, thanks to the wide viewing angles (178/178).

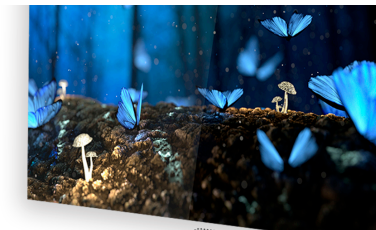


功能



極窄邊框設計

除了帶來寬闊的視野外，外型更兼具時尚，同時更適合於多顯示器拼接使用。



IPS面板

IPS 面板可確保出色的觀看體驗，色彩逼真、明亮且準確。無論您從哪個角度看顯示器，顏色看起來都是一致的



纖薄設計

有時，少即是多：憑藉其簡約纖薄的外形，這款顯示器可以無縫融入您的工作環境，而不是用笨重的外殼擋住您的視線。借助這款光滑、輕便的顯示器，您可以在辦公桌上享受更多空間、方便攜帶和吸引人的設計。



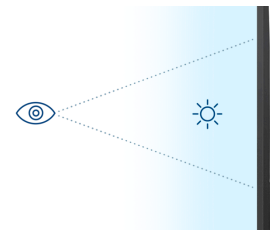
HDMI

目前的遊戲機、GPU、機頂盒都支援HDMI（高清多媒體接口），支援HDCP數字內容保護系統。HDMI 1.3-1.4b 版本支援最高 144 Hz 更新頻率@1080p 和 75 Hz@1440p，而 HDMI 2.0-2.0b 版本支援 240Hz@1080p、144Hz@1440p 和 60 Hz@2160p (4K)。



護眼的不閃屏技術

多數LED螢幕使用 PWM (Pulse Width Modulation)脈衝寬度調變技術調光以掌控亮度，但此脈衝技術易產生閃爍情況，尤其在昏暗微光環境中，更易造成頭疼和眼睛疲勞損傷等不舒適狀況。不閃屏技術則是用運順暢的DC直流背光系統，藉由強化電壓以降低閃爍頻率，提供消費者更健康護眼的使用情境。



淨藍光功能 有效減少藍光

長時間接觸藍光可能會導致眼睛疲勞、睡眠障礙或頭痛，淨藍光功能藉由控制色溫，有效減少有害的藍光光波。

一般的	
型號名稱	24B1XH/96
頻道	B2C
產品線	Basic-line
設計系列	B1
推出日期 (預計到達時間)	2019/10/30
EAN	471 738594 468 8

顯示資訊	
螢幕大小 (英吋)	23,8
螢幕大小 (公分)	60,452
平面/彎曲	Flat
顯示硬度	3H
像素間距 (mm)	0,2745
面板解析度	1920x1080
縱橫比	16:9
面板類型	IPS
背光類型	WLED
Max 重新整理的頻率	60 Hz
回應時間 GtG	7 ms
靜態對比度	1000:1
動態對比度	20M:1
視角 (CR10)	178/178
顯示顏色	16.7 Million
Brightness in nits	250 cd/m ²

影片功能	
藍光技術	Low Blue Light
色彩空間 (sRGB) CIE 1931 %	100,0
色彩空間 (Adobe RGB) CIE 1931 %	75,0
無閃爍	Flicker Free

機櫃資訊	
邊框顏色 (正面)	黑色
機櫃顏色 (背面)	Black
機櫃修整 (背面)	Texture

人體工程學	
傾斜	-5/23
樞紐	No

可持續性	
Energy Star	Energy star 8
WEEE	是的
符合 REACH 法規	是的
不含汞	是的
可回收包裝材質	100 % recycable

最大功耗	
電源	External
以瓦特為單位的功耗 (Energystar 測試方法)	25,0
以瓦特為單位的功耗 待命	0,5
以瓦特為單位的功耗	0,5
能源類別	A

監管合規性	
CB	是的
TUV-GS-標誌	是的
EAC	是的
FCC	是的
Microsoft WHQL	是的

連線能力資訊	
HDMI	HDMI 1.4 x 1
音訊輸出	耳機 (3.5mm)
D-SUB (VGA)	1x

產品尺寸	
產品尺寸包括底座 (寬 x 高 x 深) 公釐	419.8(H) x 540.1(W) x 186.8(D)
包裝尺寸 (寬 x 高 x 深) 公釐	492(H) x 614(W) x 131(D)
毛重含包裝 (公斤)	4,1
淨重不含包裝 (公斤)	2,48

盒子裡有什麼	
HDMI 纜線	1.5
電源纜線 C13	1.5

其他資訊	
保固期	3 years
MTBF	50.000 hours (excluded backlight)